

Gesamtauswertung Probe 1

Teilnehmer- nummer	2-Butanon		2-Hexanon		4-Methyl-2-pentanon		Aceton*
	Labor- resultat [mg/m³]	z - score	Labor- resultat [mg/m³]	z - score	Labor- resultat [mg/m³]	z - score	Labor- resultat [mg/m³]
7	159,3	0,9	8,87	4,9	99,11	0,4	31,43
11	126,7	1,3	16,00	0,8	91,43	1,2	120,0
16	149,4	0,2	16,95	0,2	103,1	0,0	73,91
34	197,0	3,5	23,00	3,2	121,0	1,7	139,5
37	162,2	1,1	17,60	0,1	109,8	0,6	103,4
97	155,0	0,6	15,83	0,9	99,00	0,4	107,7
98	121,0	1,7	17,61	0,1	96,85	0,6	89,51
111	171,9	1,7	17,97	0,3	98,33	0,5	k.A.
130	160,3	1,0	18,80	0,8	107,3	0,4	99,83
210	115,8	2,1	12,63	2,7	91,45	1,2	69,29
245	122,4	1,6	k.A.	k.A.	92,92	1,0	87,43
278	115,0	2,1	38,00	11,9	131,0	2,7	135,0

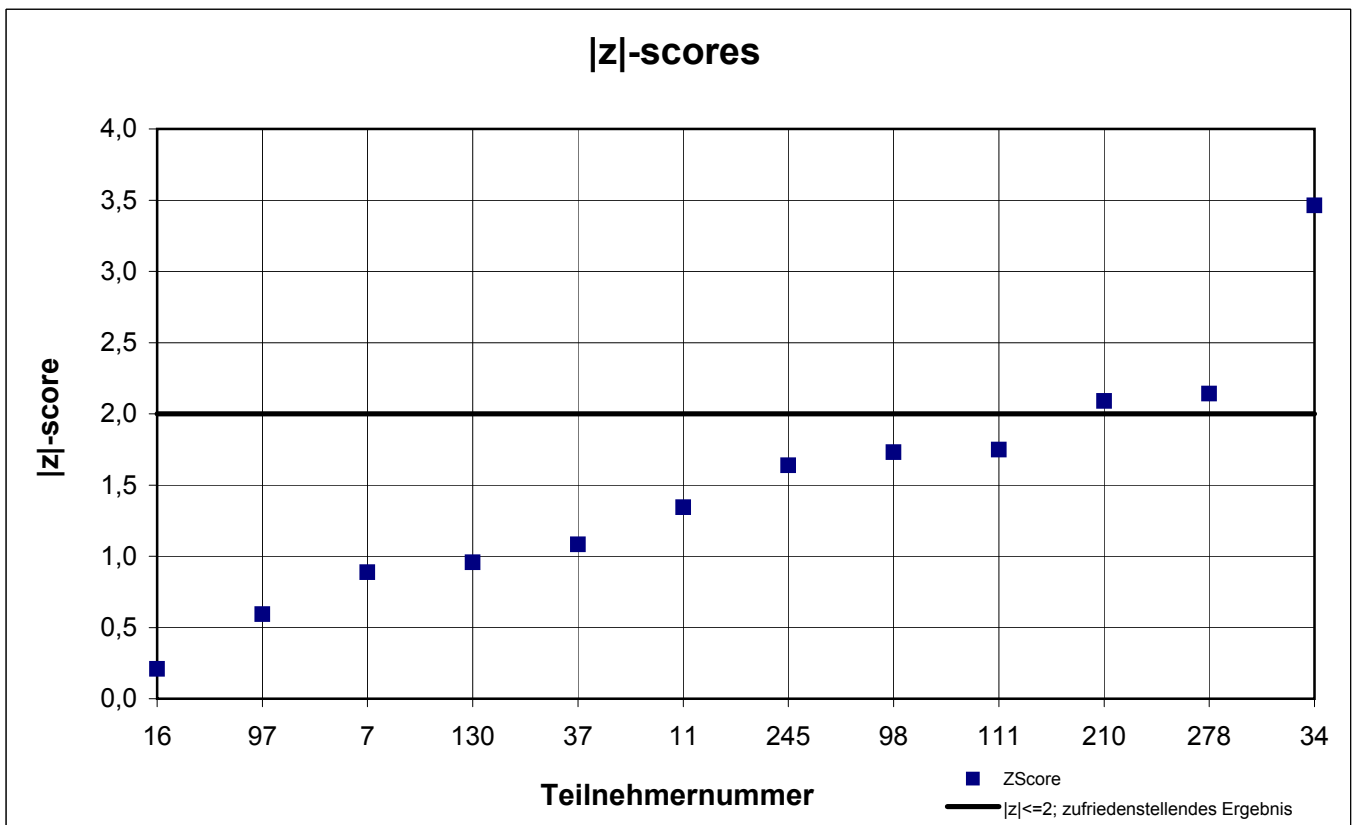
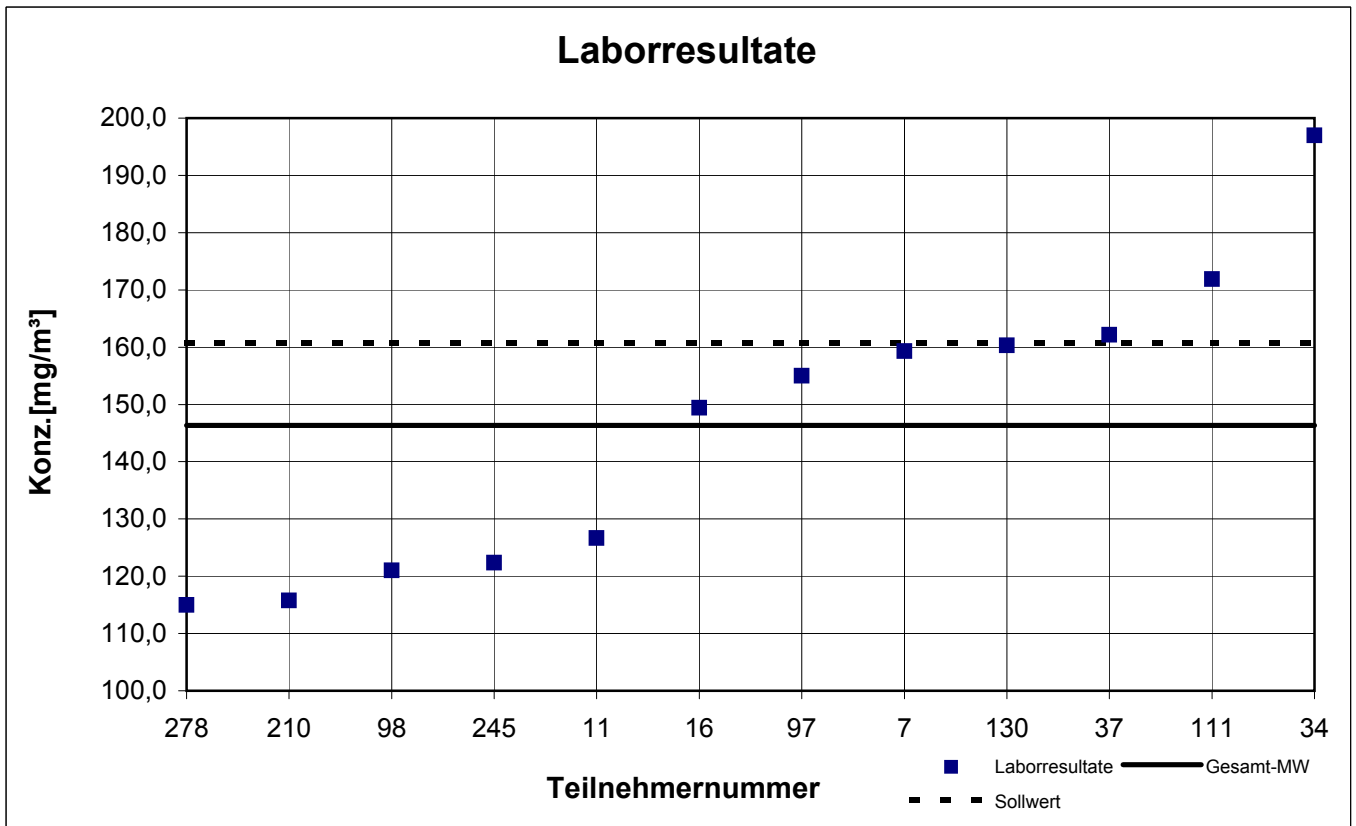
Die mit gekennzeichneten Felder sind Ausreißer!

* s. Anschreiben

	2-Butanon	2-Hexanon	4-Methyl-2-pentanon	Aceton*
Gesamtmittelwert c_k [mg / m³]	146,3	17,38	103,4	102,6
Standardabweichung S_k [mg/m³]	26,008	2,763	12,172	23,763
rel. Standardabweichung [%]	17,77	15,90	11,77	23,17
Mittelwert Kontrollproben (Sollwert)	160,7	18,80	105,8	101,7

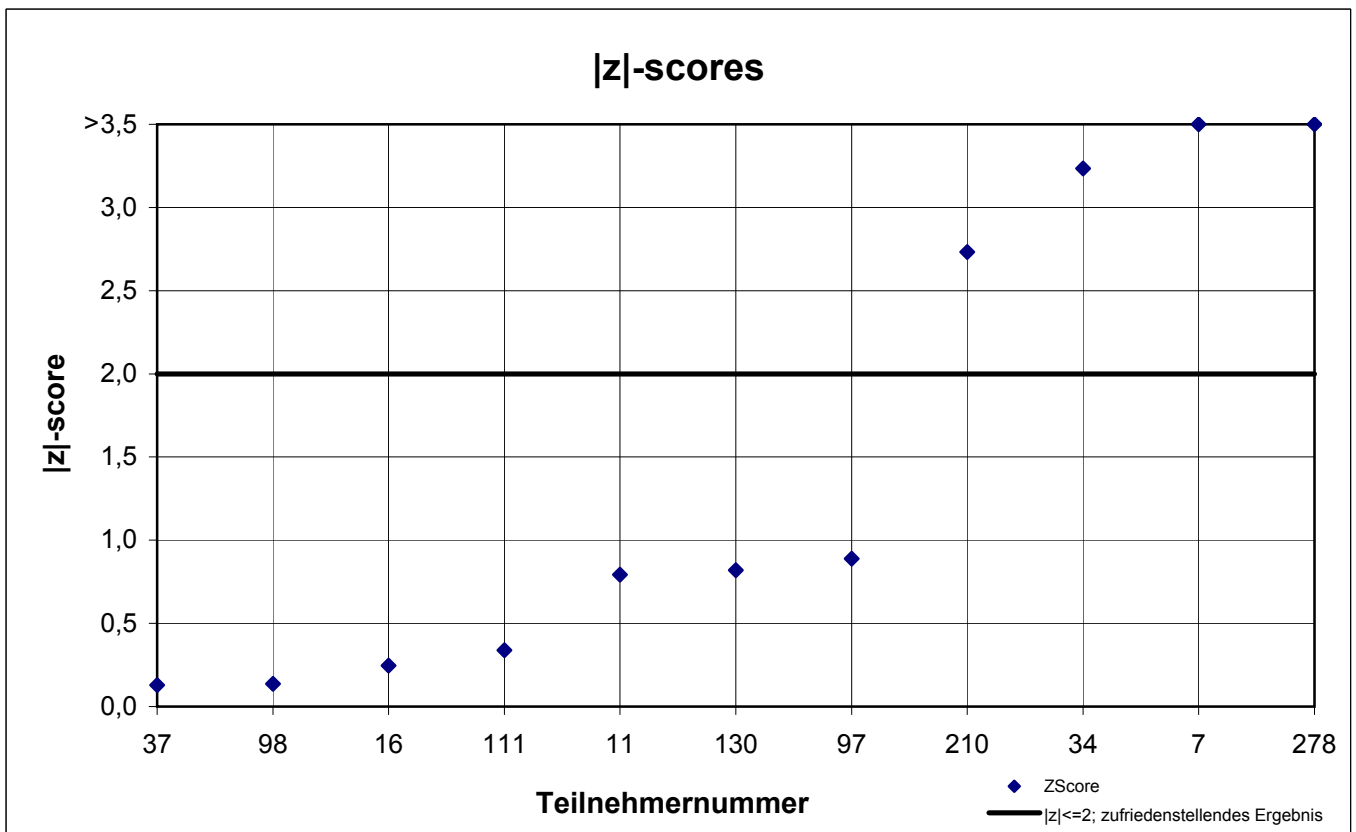
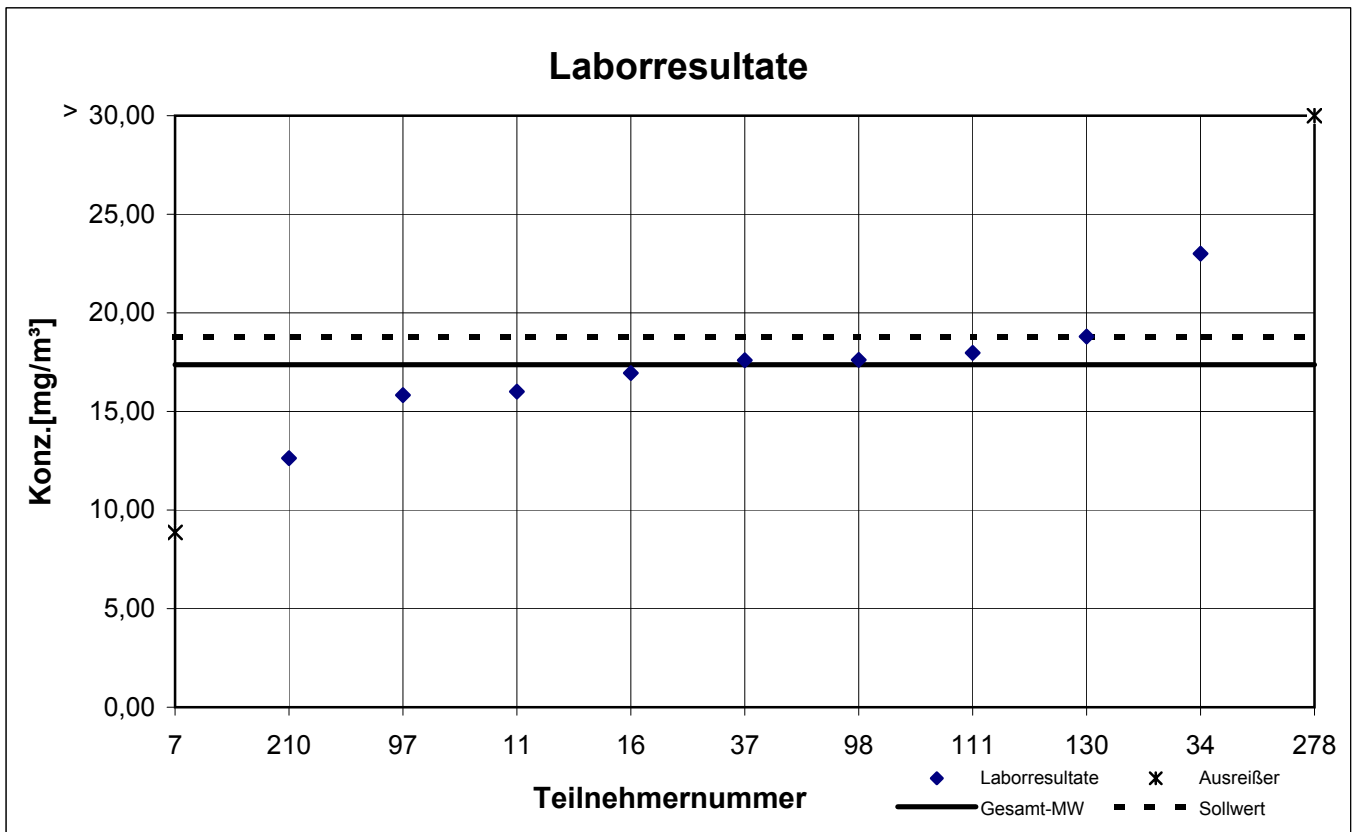
Probe 1

2-Butanon



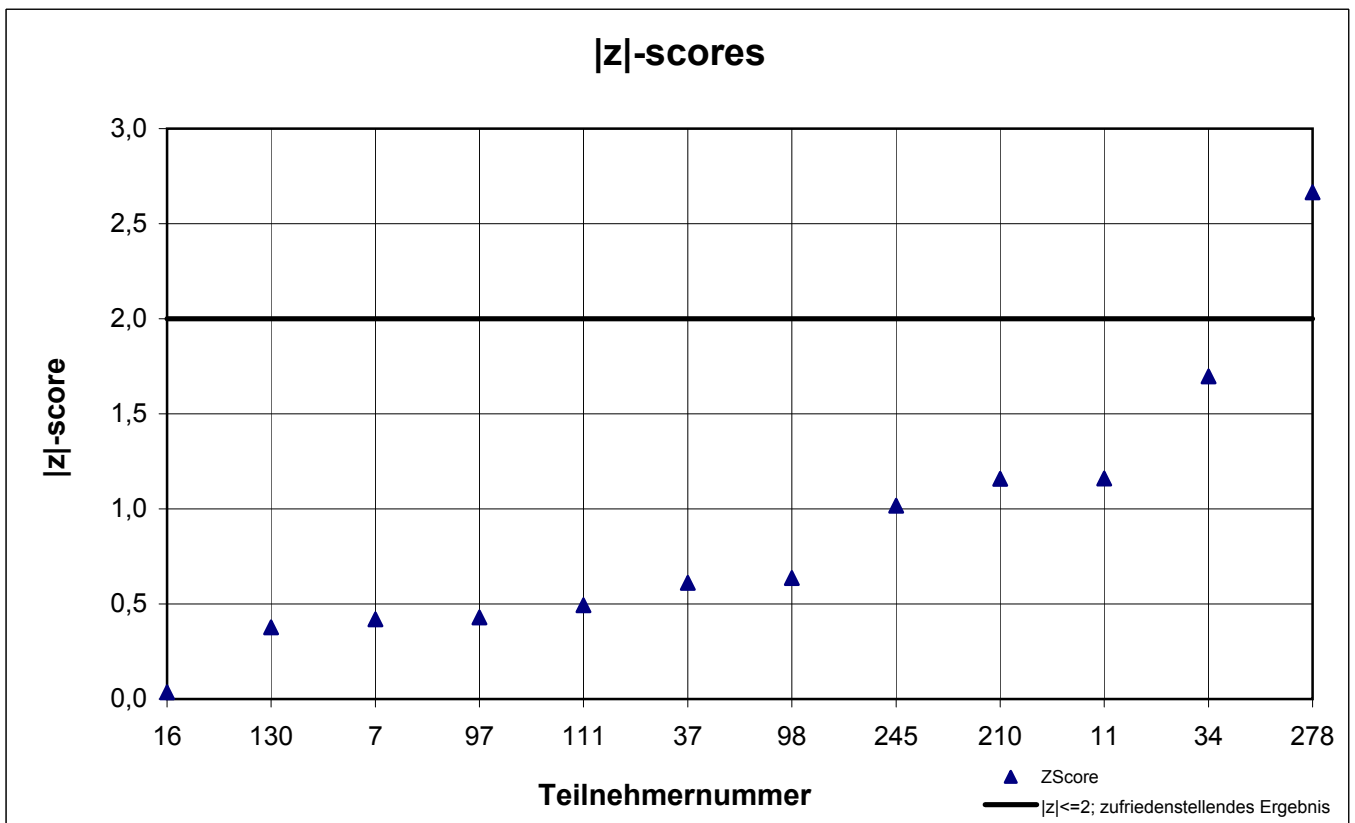
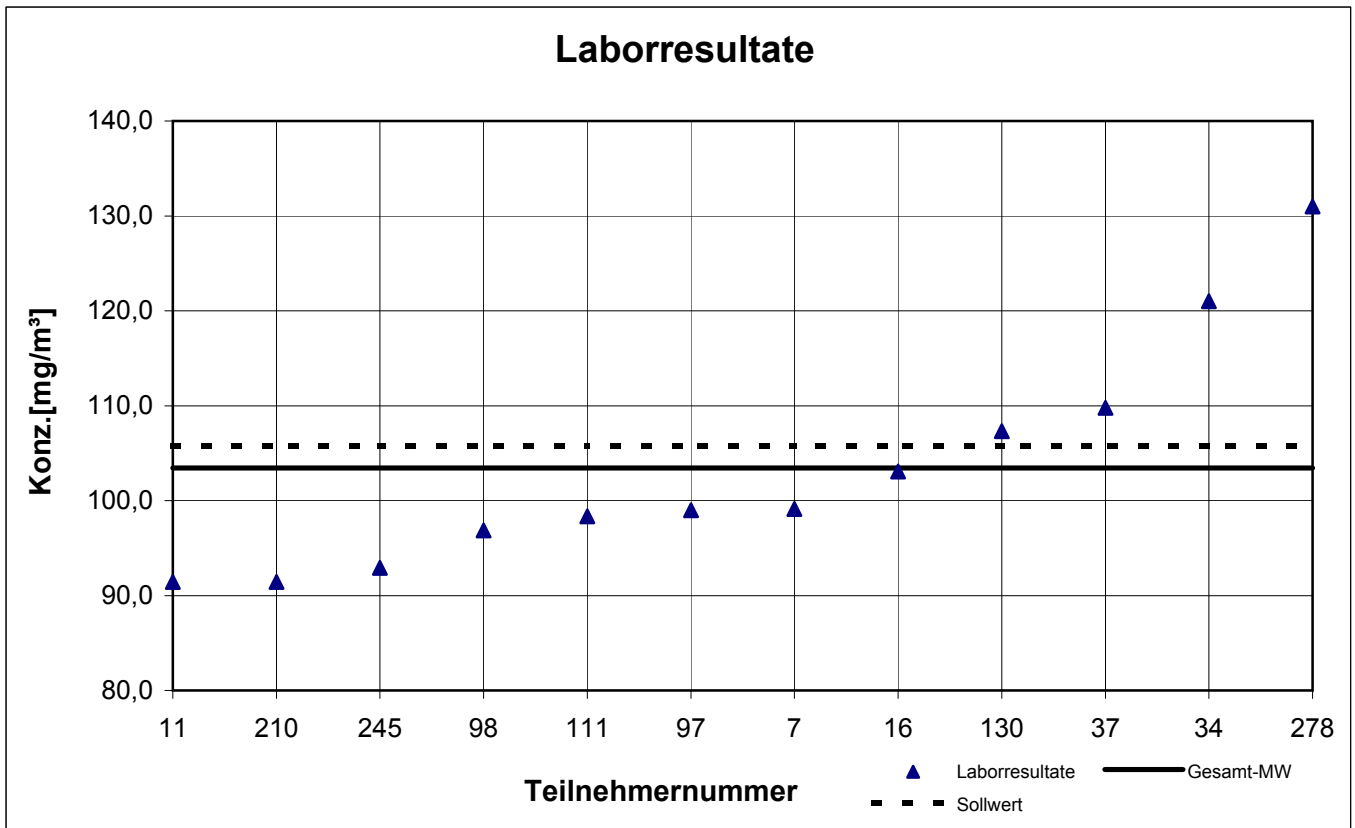
Probe 1

2-Hexanon



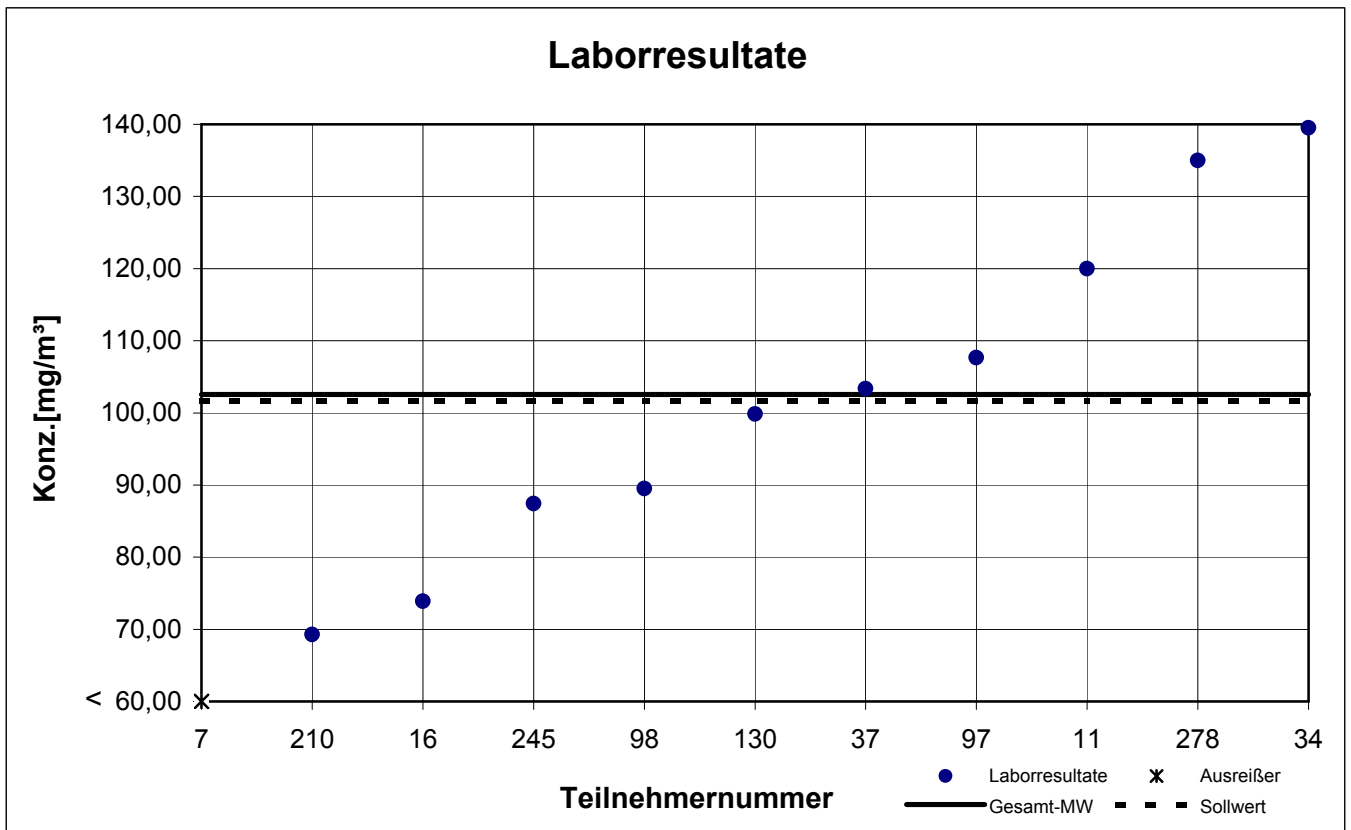
Laborresultate Probe 1

4-Methyl-2-pentanon



Probe 1

Aceton



keine z-score-Auswertung (s. Anschreiben)

Gesamtauswertung Probe 2

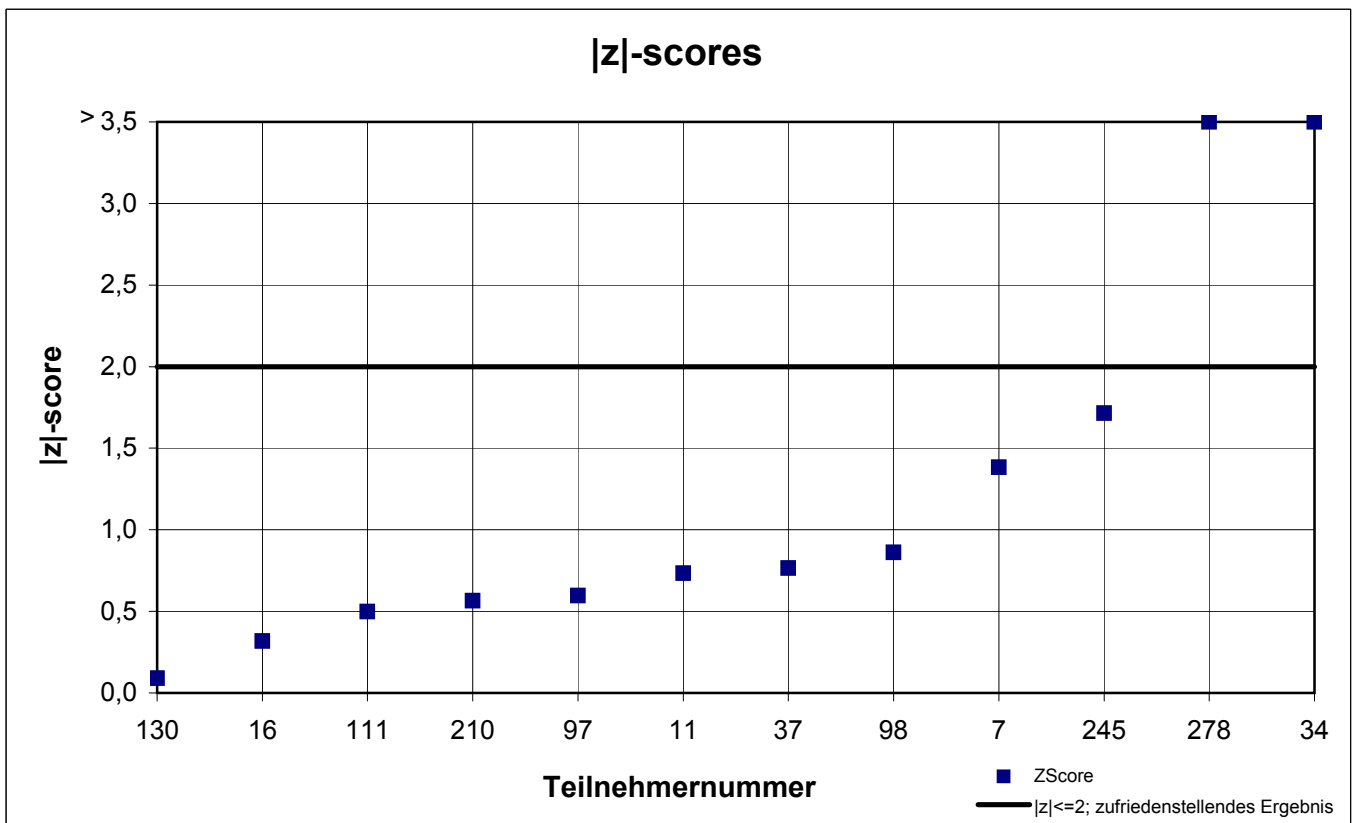
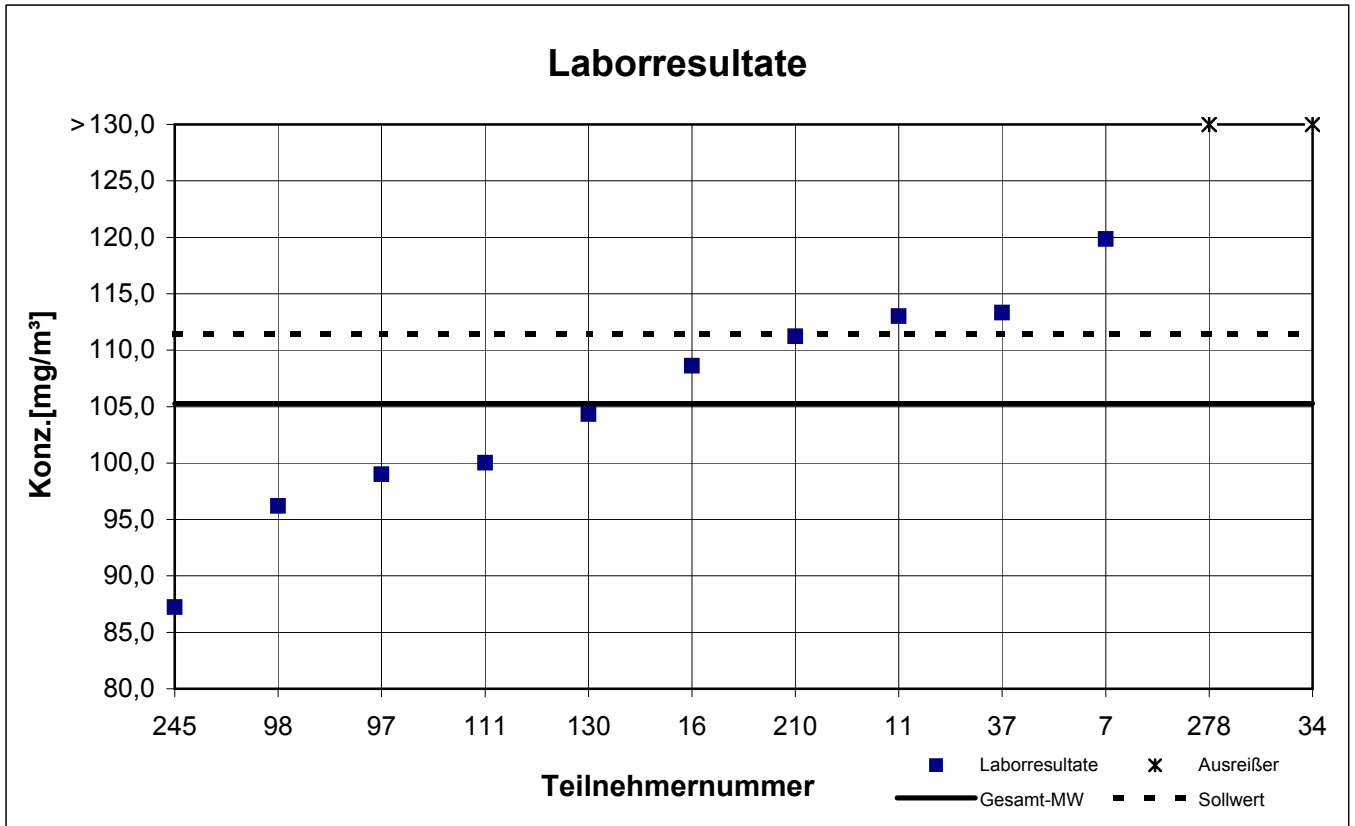
Teilnehmer- nummer	Ethylbenzol		n-Nonan		n-Oktan		Toluol	
	Labor- resultat [mg/m ³]	z - score	Labor- resultat [mg/m ³]	z - score	Labor- resultat [mg/m ³]	z - score	Labor- resultat [mg/m ³]	z - score
7	119,8	1,4	151,2	1,6	171,8	2,7	109,6	1,5
11	113,0	0,7	160,7	2,3	133,3	0,2	104,7	0,9
16	108,6	0,3	137,7	0,5	144,8	0,7	103,3	0,7
34	164,5	5,6	113,5	1,3	123,0	0,9	100,0	0,3
37	113,3	0,8	150,8	1,5	157,7	1,6	105,7	1,0
97	99,00	0,6	129,3	0,1	115,7	1,5	98,00	0,0
98	96,21	0,9	95,23	2,7	104,6	2,3	87,81	1,3
111	100,0	0,5	120,8	0,8	125,2	0,8	92,07	0,7
130	104,3	0,1	128,0	0,2	137,0	0,1	96,53	0,1
210	111,2	0,6	130,2	0,0	142,0	0,5	90,57	0,9
245	87,24	1,7	121,0	0,7	134,3	0,1	86,24	1,5
278	164,0	5,6	238,0	8,2	209,0	5,4	150,0	6,7

Die mit gekennzeichneten Felder sind Ausreißer!

	Ethylbenzol	n-Nonan	n-Oktan	Toluol
Gesamtmittelwert c_k [mg / m ³]	105,3	130,8	135,4	97,68
Standardabweichung S_k [mg/m ³]	9,767	18,785	18,858	7,771
rel. Standardabweichung [%]	9,28	14,36	13,93	7,96
Mittelwert Kontrollproben (Sollwert)	111,4	138,1	150,3	103,4

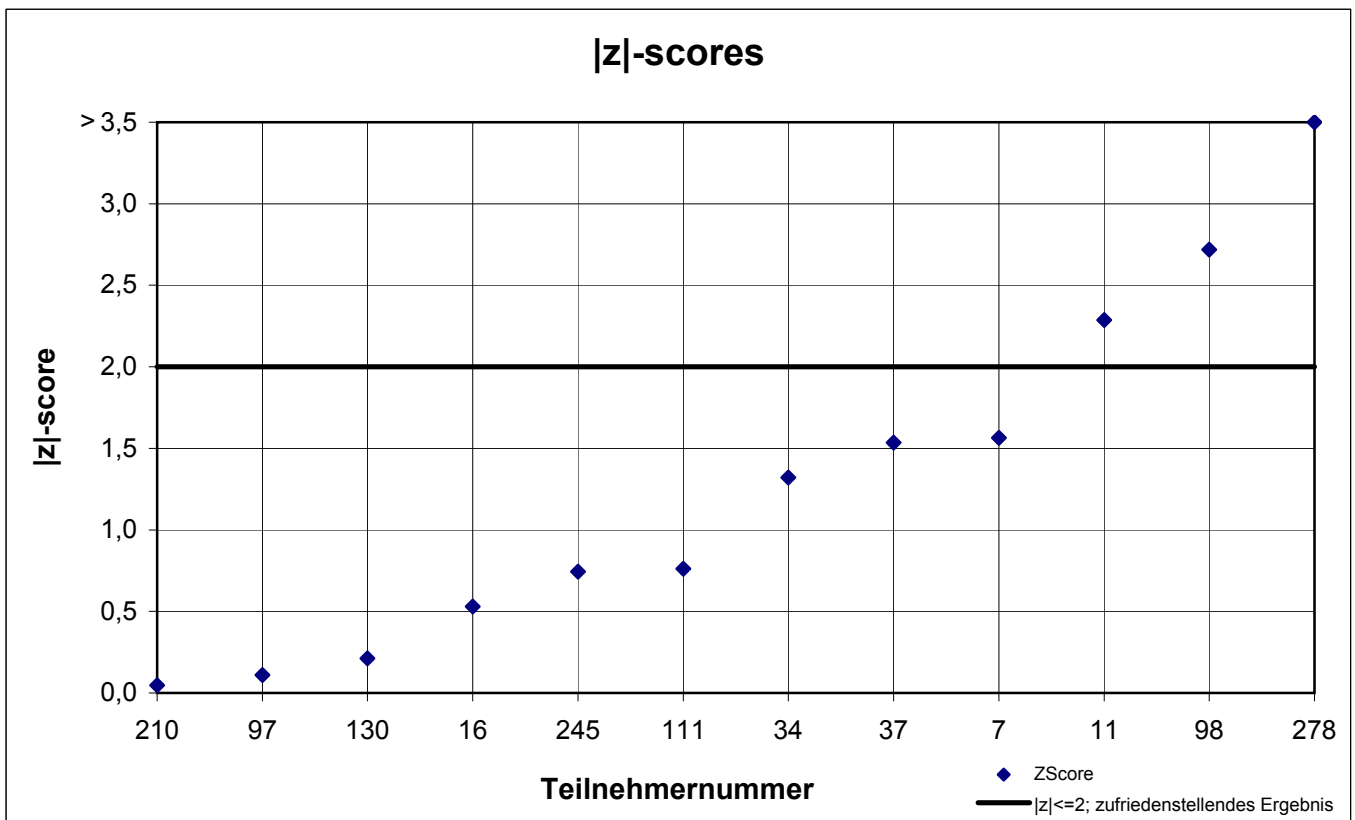
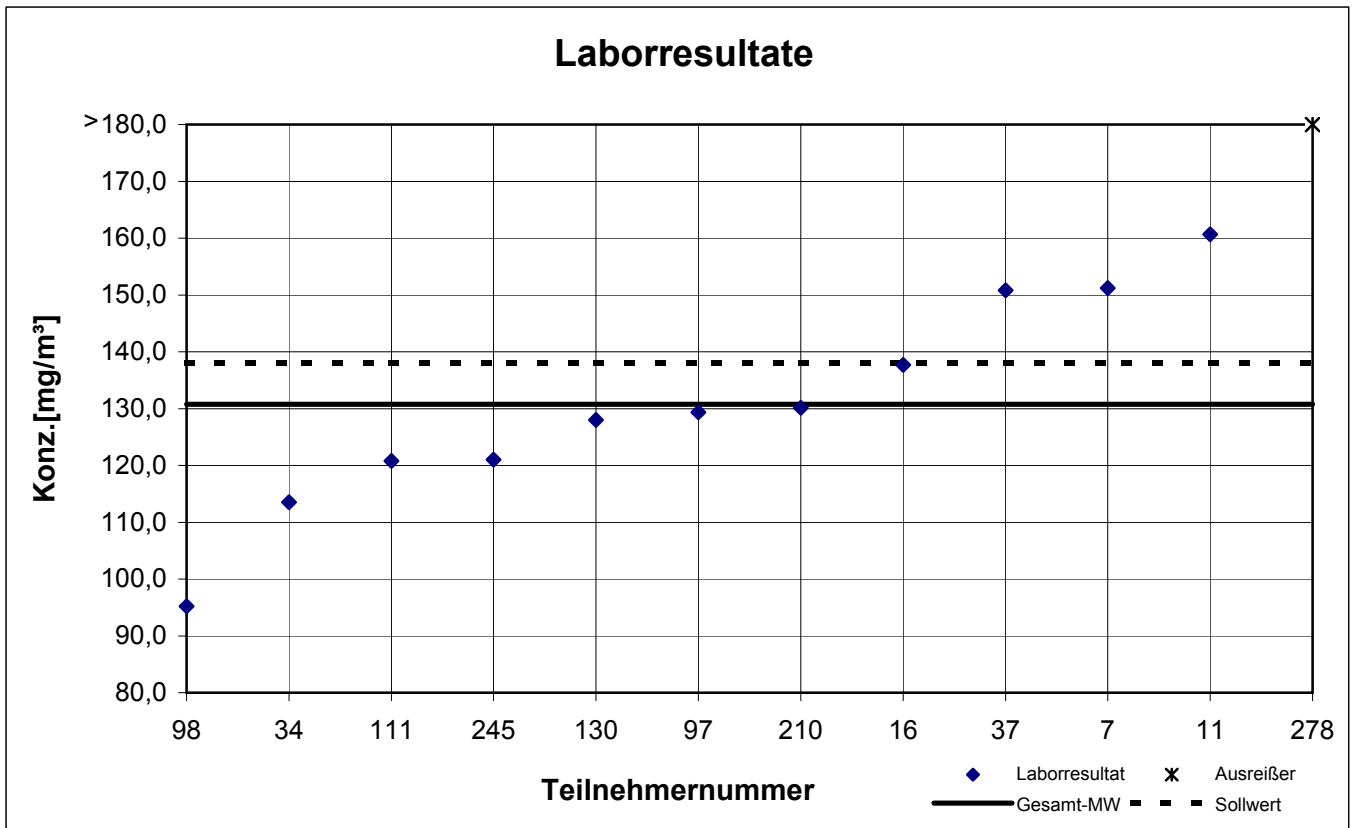
Probe 2

Ethylbenzol



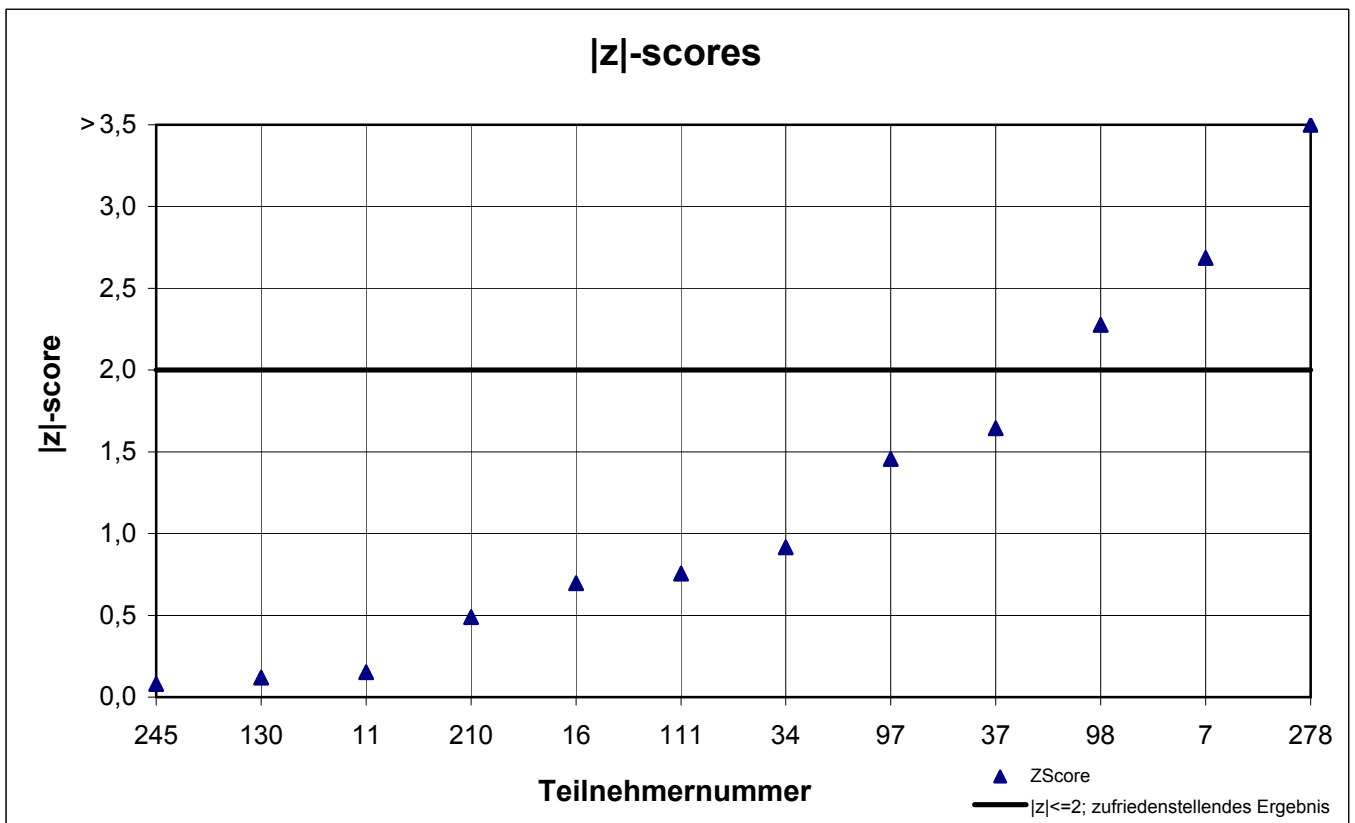
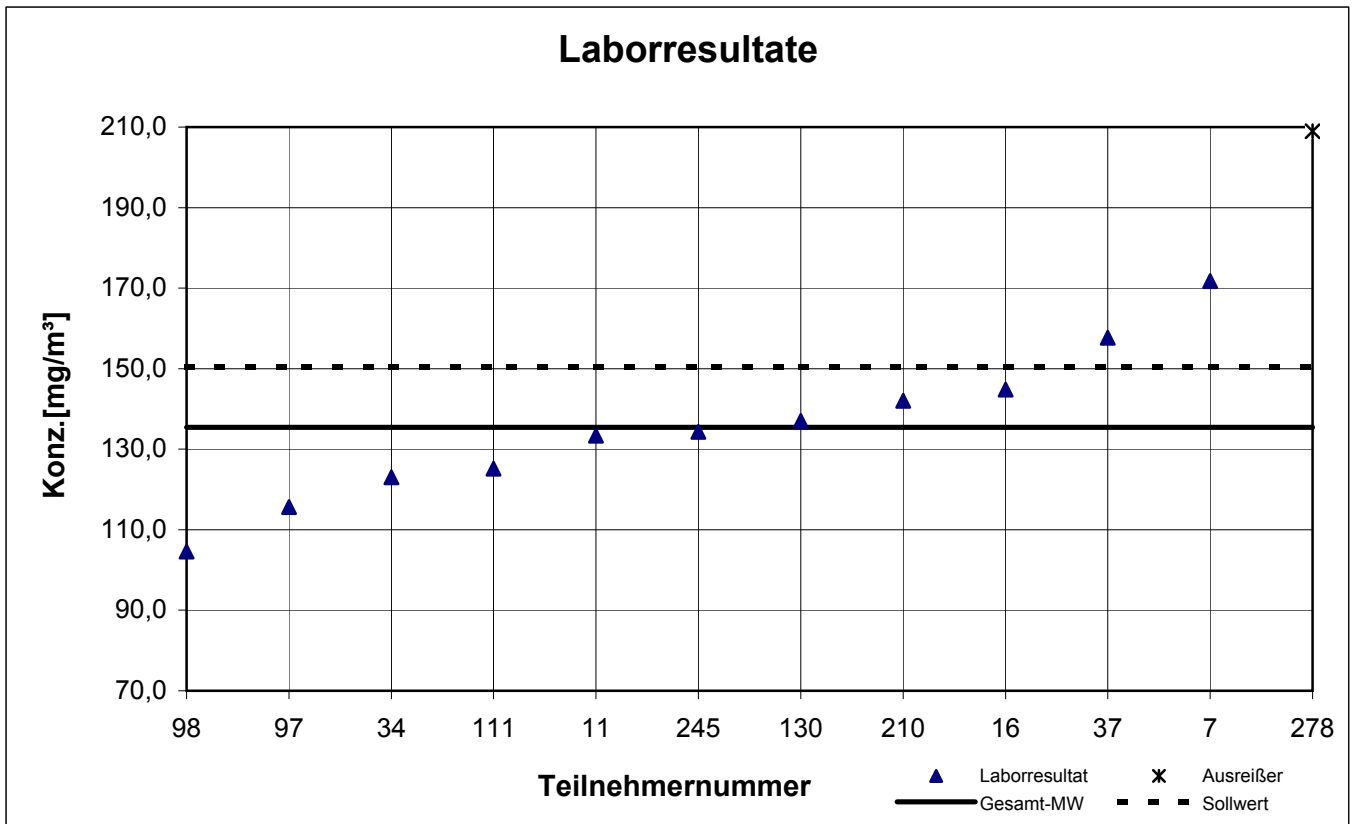
Probe 2

n-Nonan



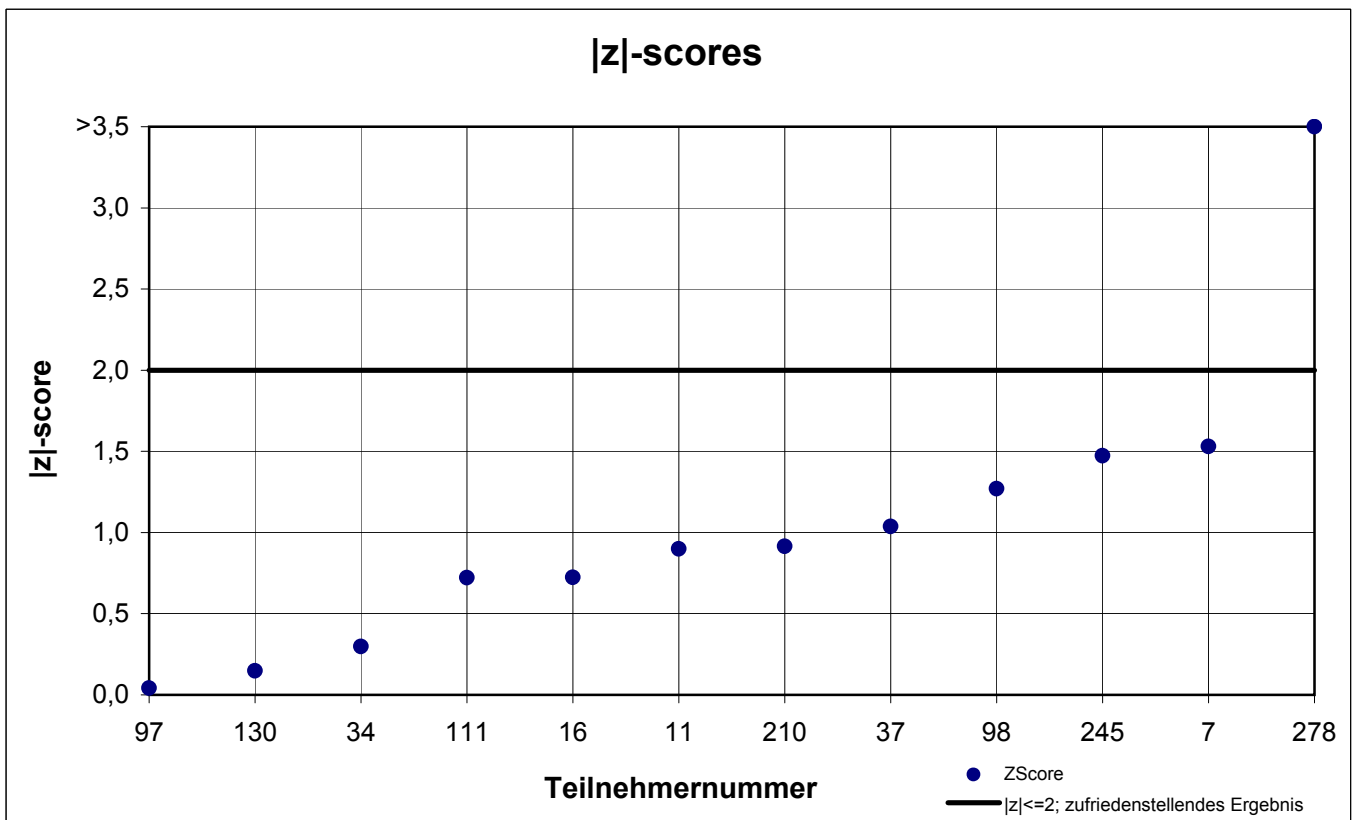
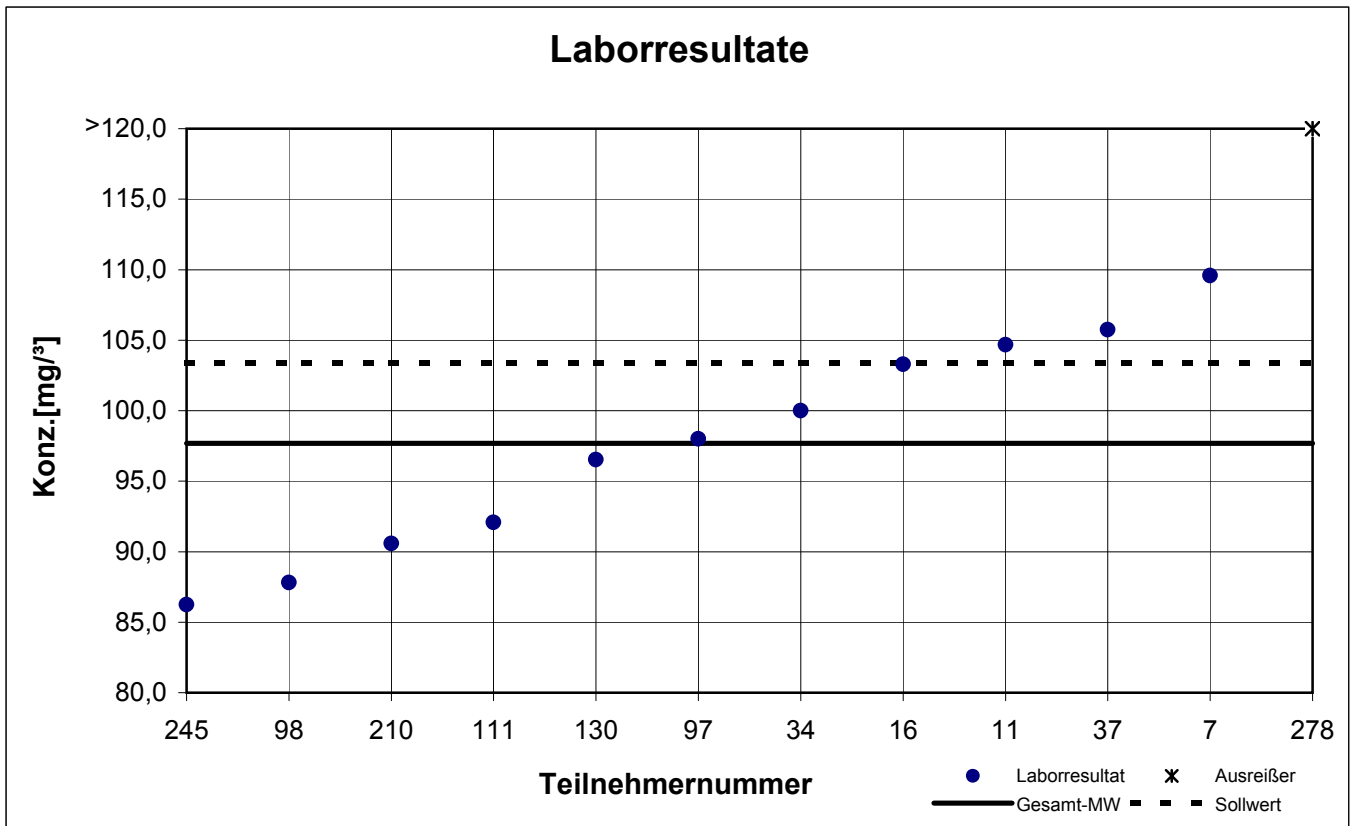
Probe 2

n-Oktan



Probe 2

Toluol



Gesamtauswertung Probe 3

Teilnehmer- nummer	4-Methyl-2-pentanon		Cyclo- hexanon*	Cyclo- pentanon*
	Labor- resultat [mg/m³]	z - score	Labor- resultat [mg/m³]	Labor- resultat [mg/m³]
7	91,21	1,0	22,6	47,58
11	149,3	4,8	92,9	189,0
16	101,3	0,0	53,2	59,3
34	99,00	0,2	97,3	155,0
37	113,5	1,2	79,6	165,4
97	111,0	1,0	91,3	201,7
98	104,2	0,3	53,5	112,1
111	106,5	0,5	67,7	148,6
130	103,0	0,2	82,7	180,7
210	87,50	1,3	51,7	103,8
245	92,66	0,8	49,5	k.A.
278	159,0	5,7	103,0	55,00

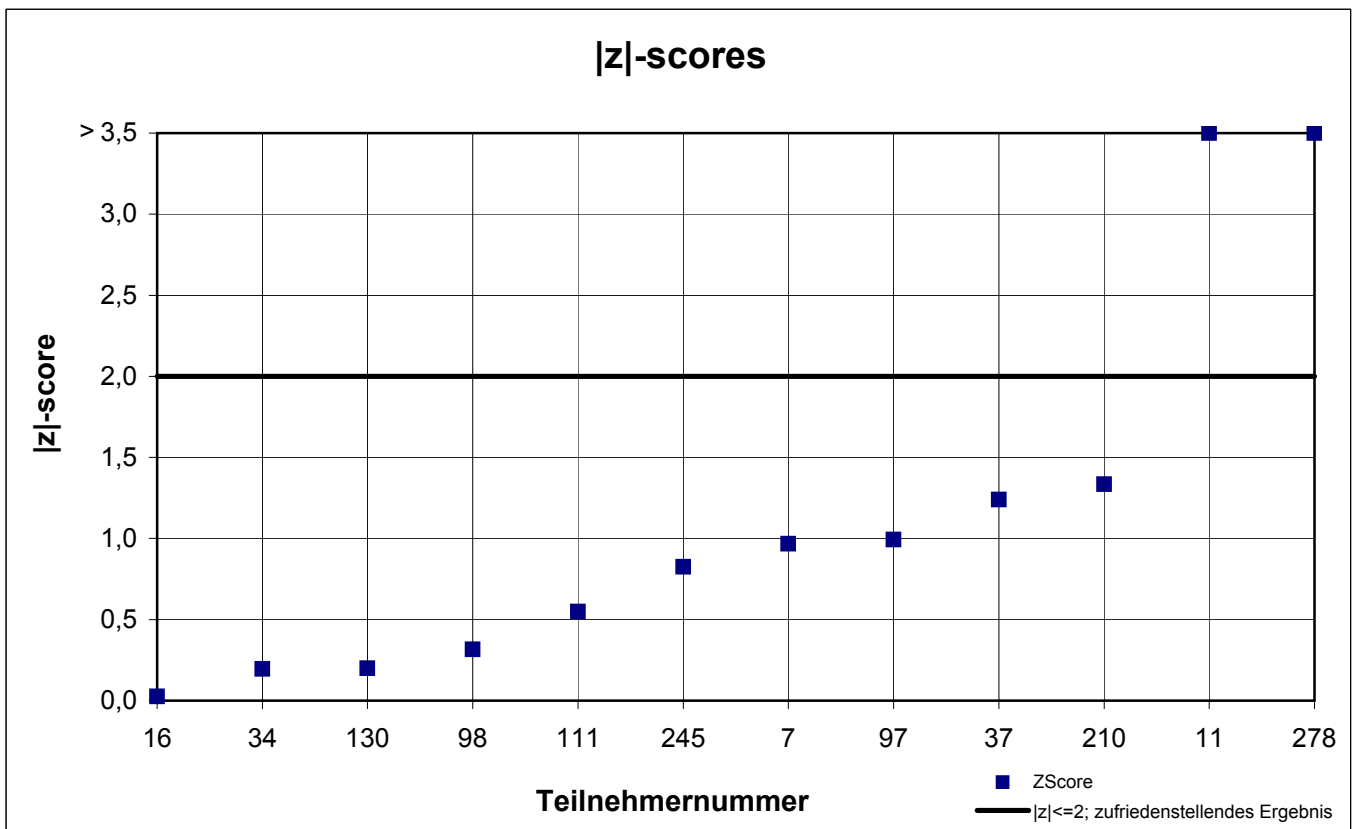
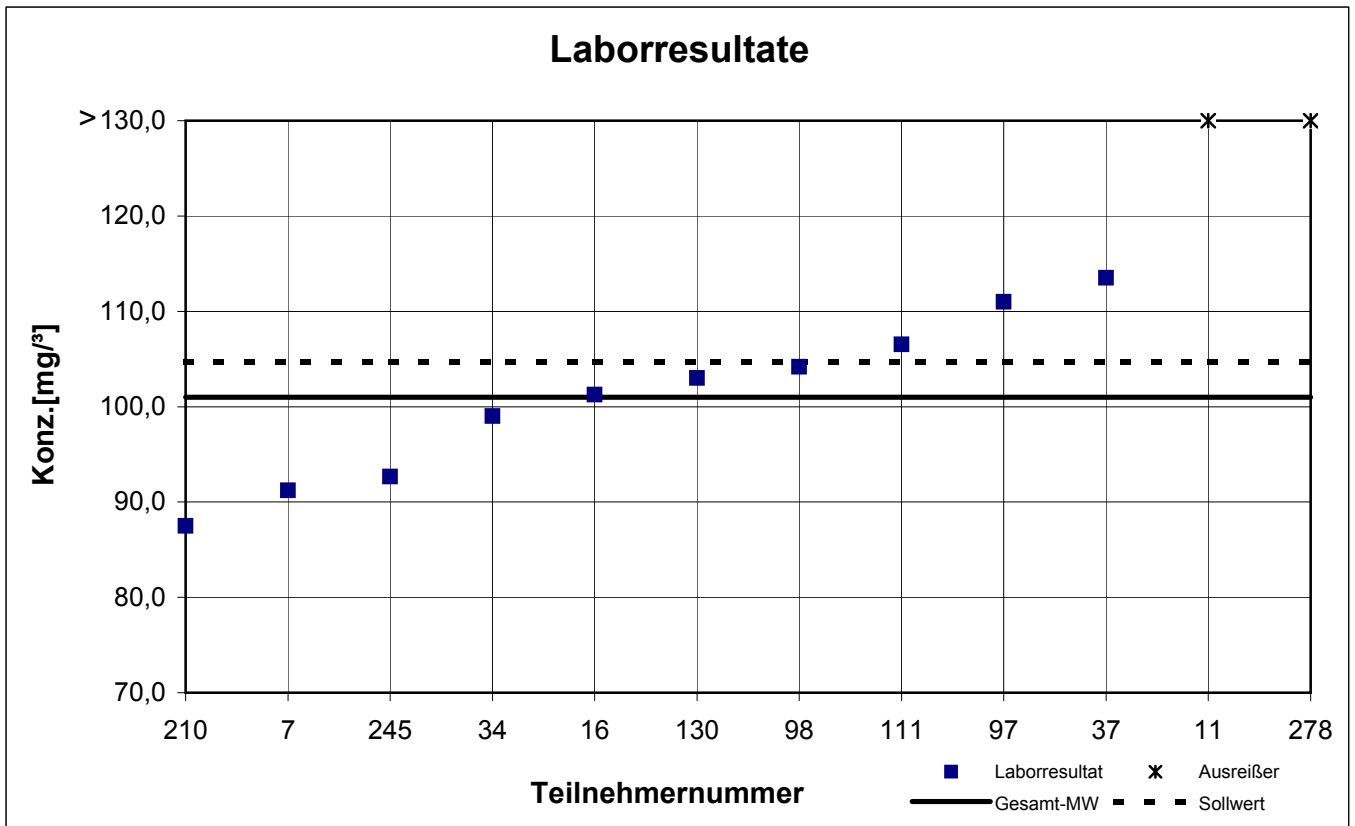
Die mit gekennzeichneten Felder sind Ausreißer!

* s. Anschreiben

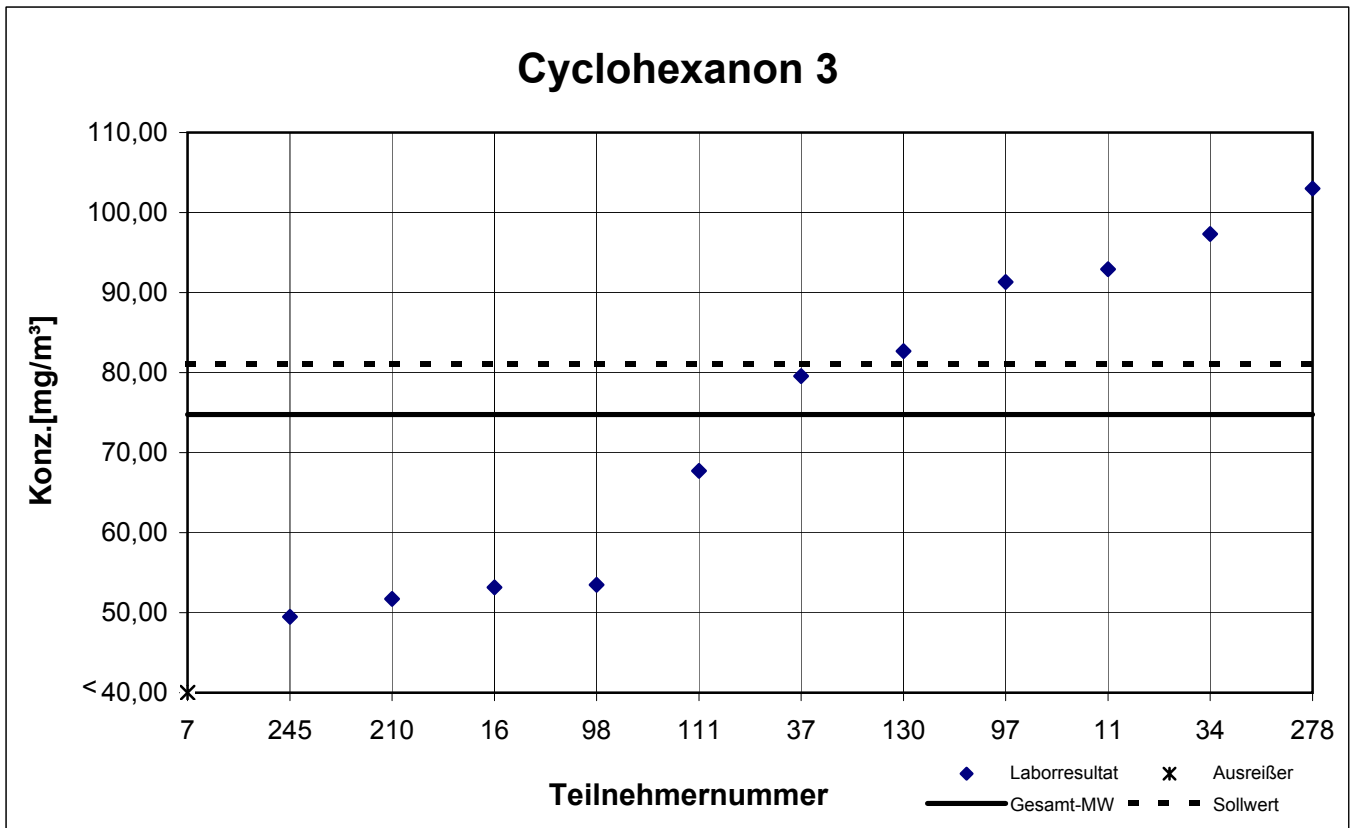
	4-Methyl-2- pentanon	Cyclohexanon*	Cyclopentanon*
Gesamtmittelwert c_k [mg / m³]	101,0	74,77	157,0
Standardabweichung S_k [mg/m³]	8,516	20,334	34,995
rel. Standardabweichung [%]	8,43	27,20	22,29
Mittelwert Kontrollproben (Sollwert)	104,7	81,10	188,1

Probe 3

4-Methyl-2-pentanon

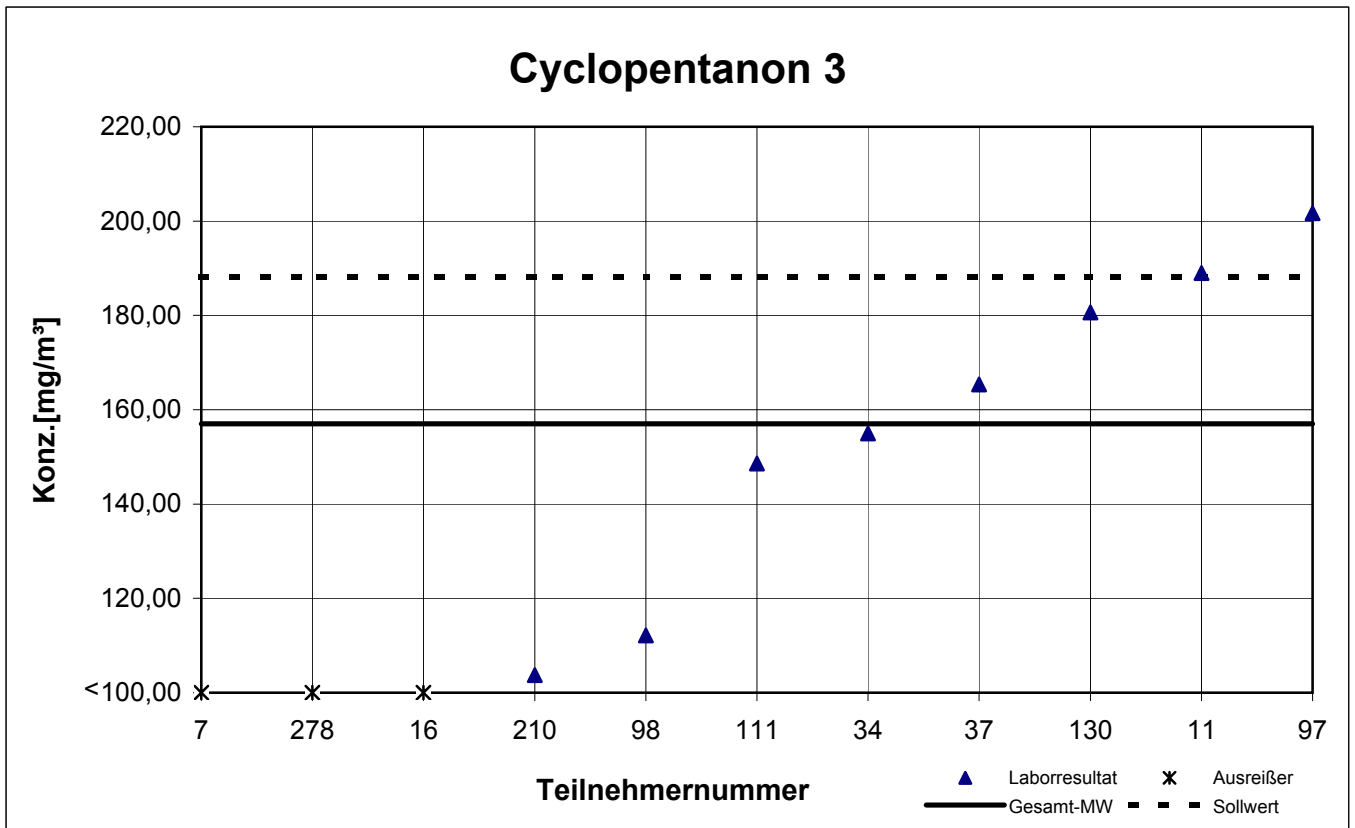


Probe 3



keine z-score-Berechnung (s. Anschreiben)

Probe 3



keine z-score-Berechnung (s. Anschreiben)