

## Gesamtauswertung TYP-B - Probe 1

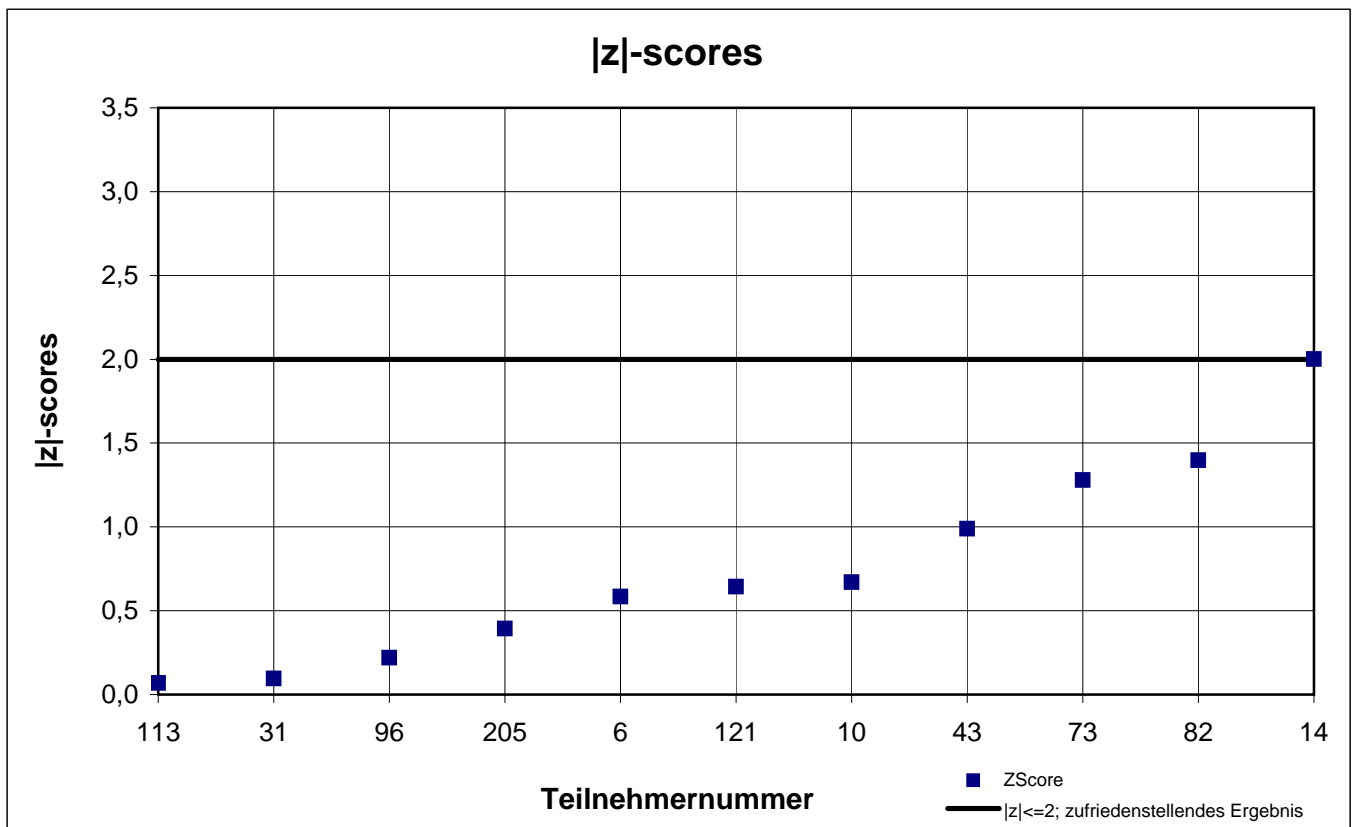
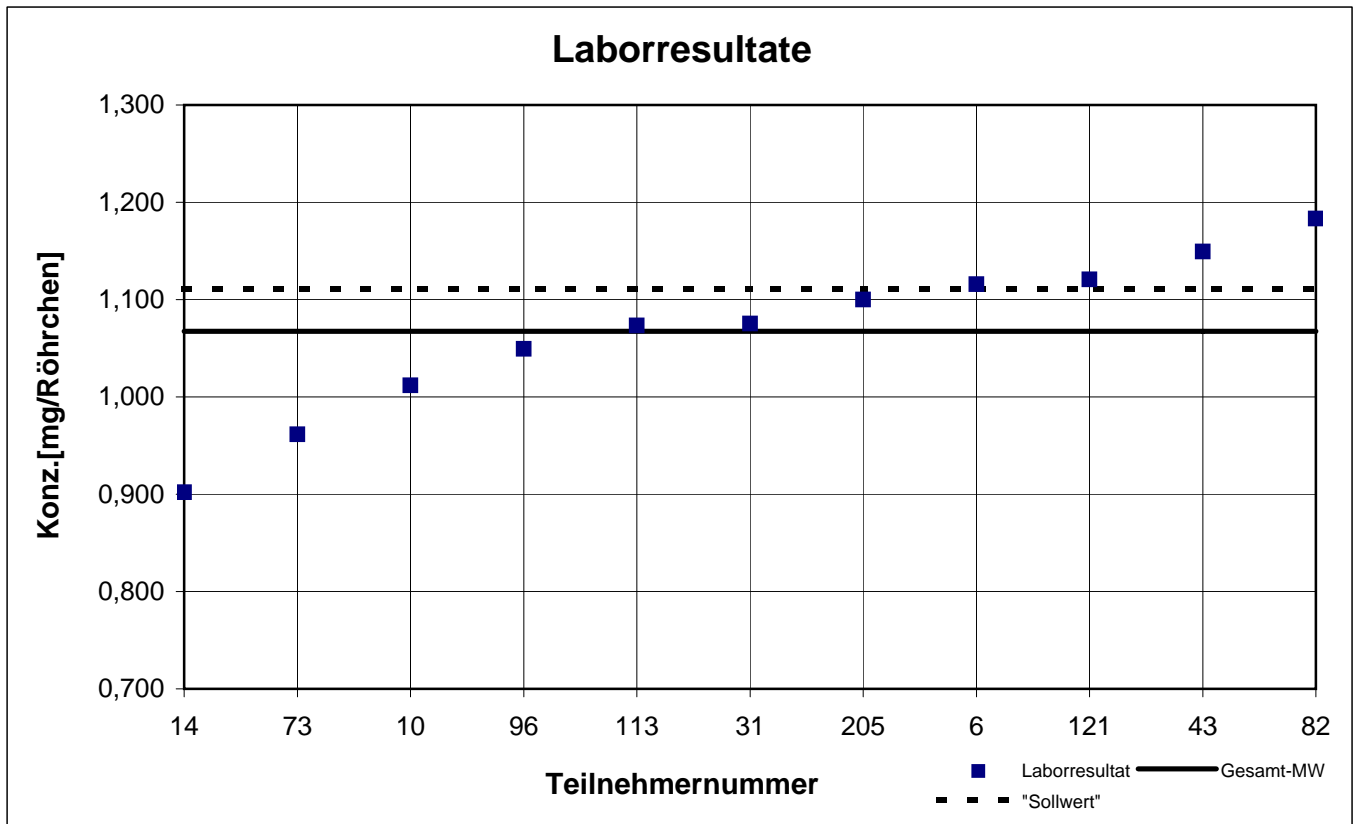
Teilnehmer- nummer	i-Butylacetat		n-Butylacetat		o-Xylol	
	Labor- resultat [mg/Röhrchen]	z  - score	Labor- resultat [mg/Röhrchen]	z  - score	Labor- resultat [mg/Röhrchen]	z  - score
6	1,116	0,6	0,220	2,3	0,206	1,8
10	1,012	0,7	0,158	1,1	0,189	0,0
14	0,902	2,0	0,160	1,0	0,180	0,9
25	k.A.	k.A.	k.A.	k.A.	0,177	1,3
31	1,075	0,1	0,179	0,0	0,189	0,0
43	1,149	1,0	0,176	0,1	0,182	0,8
73	0,962	1,3	0,187	0,5	0,182	0,8
82	1,183	1,4	0,156	1,2	0,195	0,6
96	1,049	0,2	0,169	0,5	0,188	0,2
113	1,073	0,1	k.A.	k.A.	0,285	10,0
121	1,121	0,6	0,185	0,4	0,205	1,6
173	k.A.	k.A.	0,170	0,5	0,230	4,2
205	1,100	0,4	0,200	1,2	0,190	0,1
252	k.A.	k.A.	k.A.	k.A.	k.A.	k.A.

Die mit  gekennzeichneten Felder sind Ausreißer!

	i-Butyl- acetat	n-Butyl- acetat	o-Xylol
Gesamtmittelwert $c_k$ [mg / Röhrchen]	1,068	0,178	0,189
Standardabweichung $S_k$ [mg / Röhrchen]	0,0827	0,0193	0,0095
rel. Standardabweichung [%]	7,75	10,83	5,04

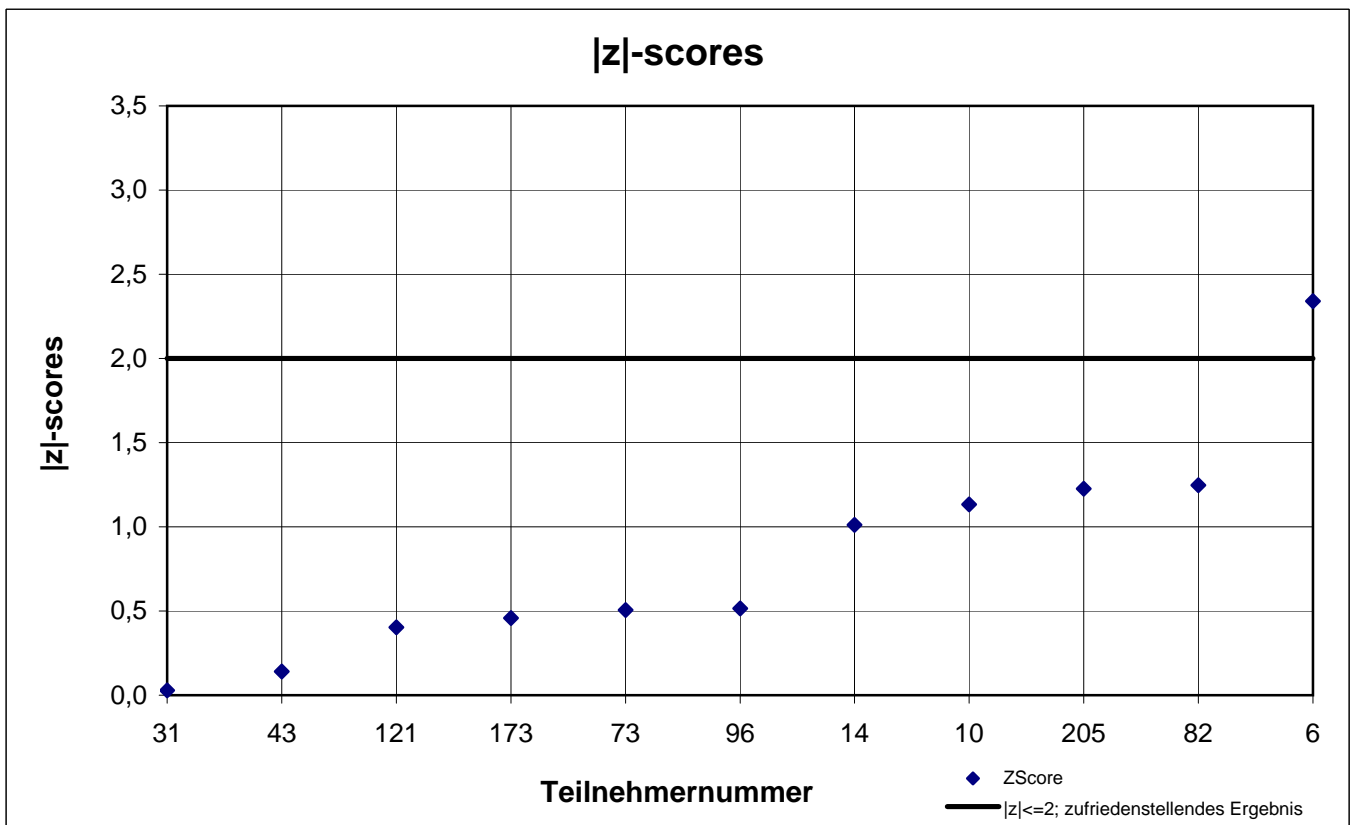
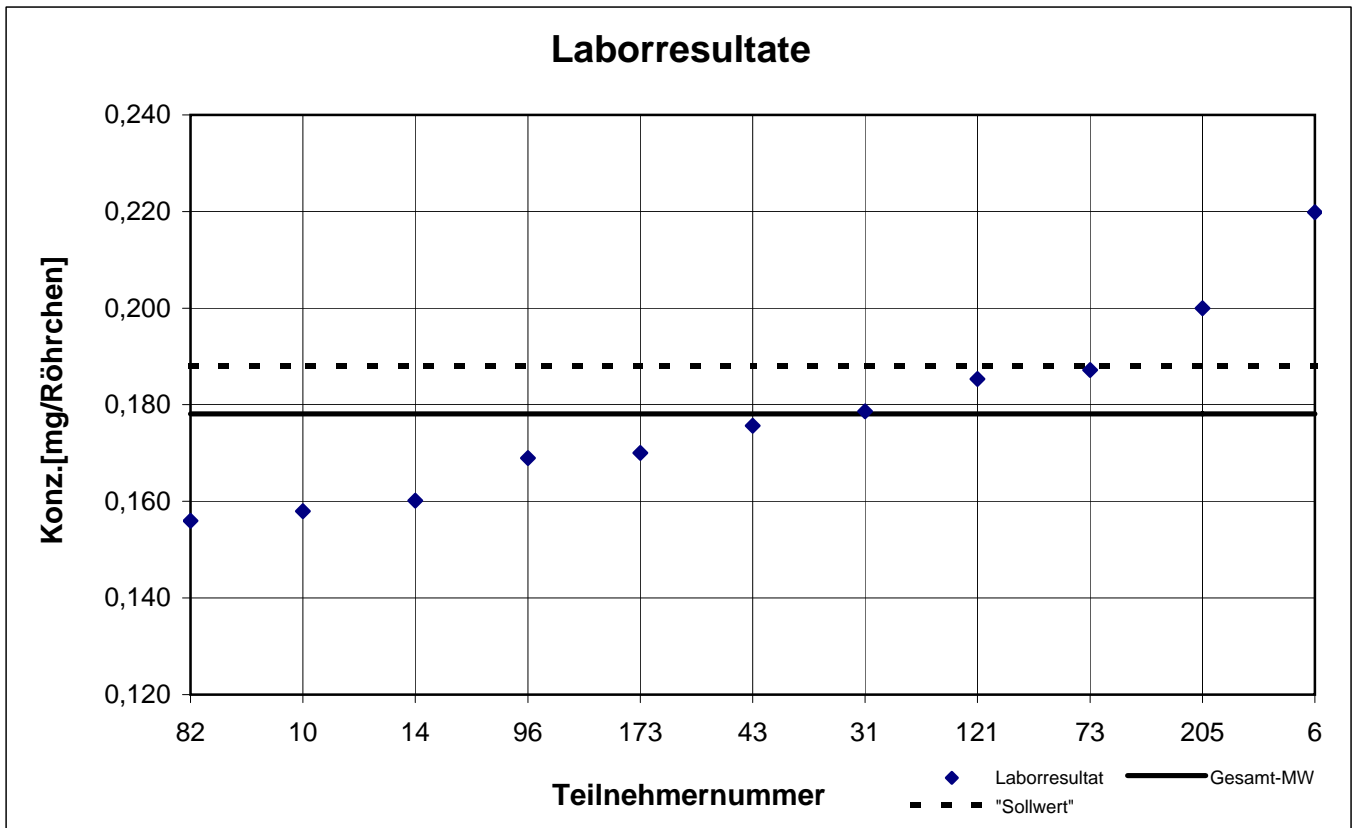
# Typ-B -Probe 1

## i-Butylacetat



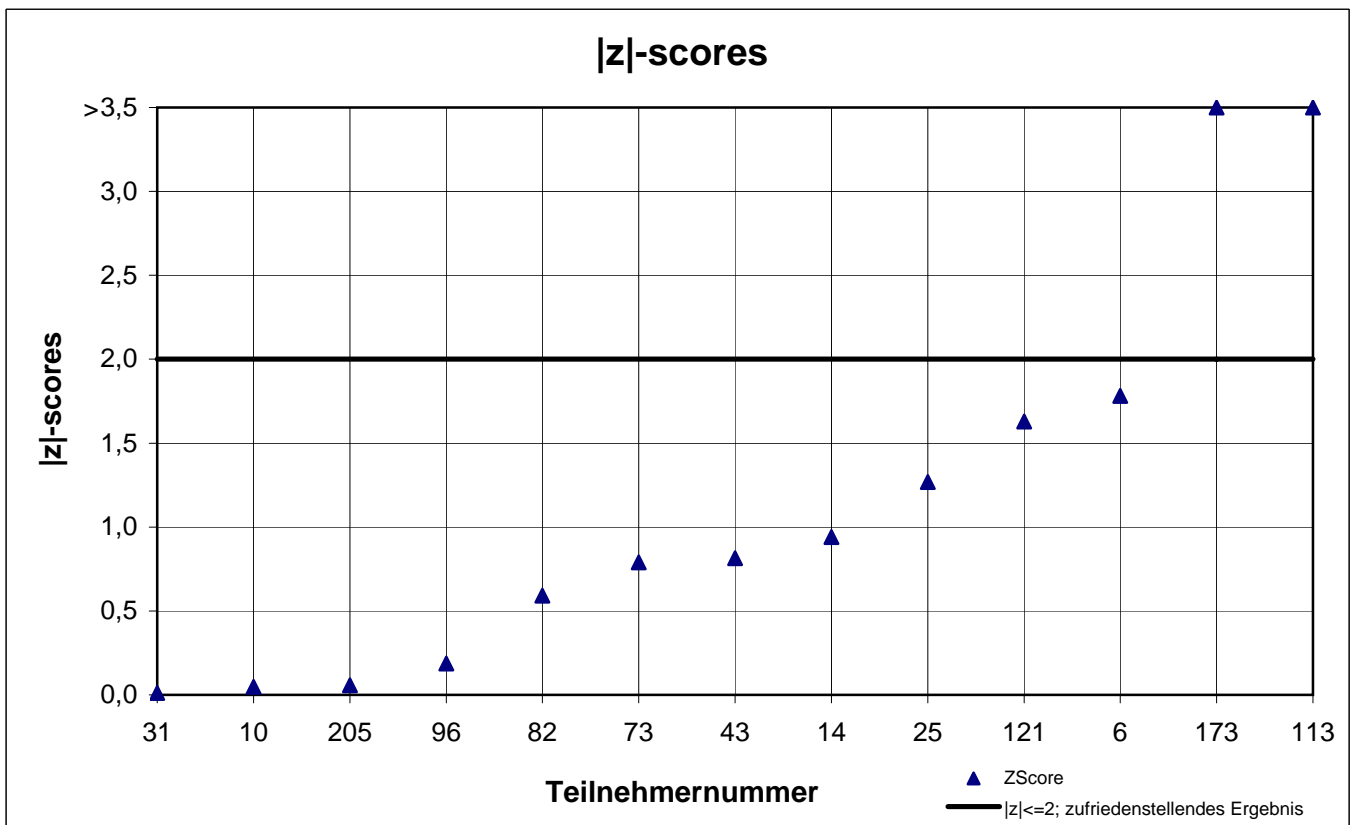
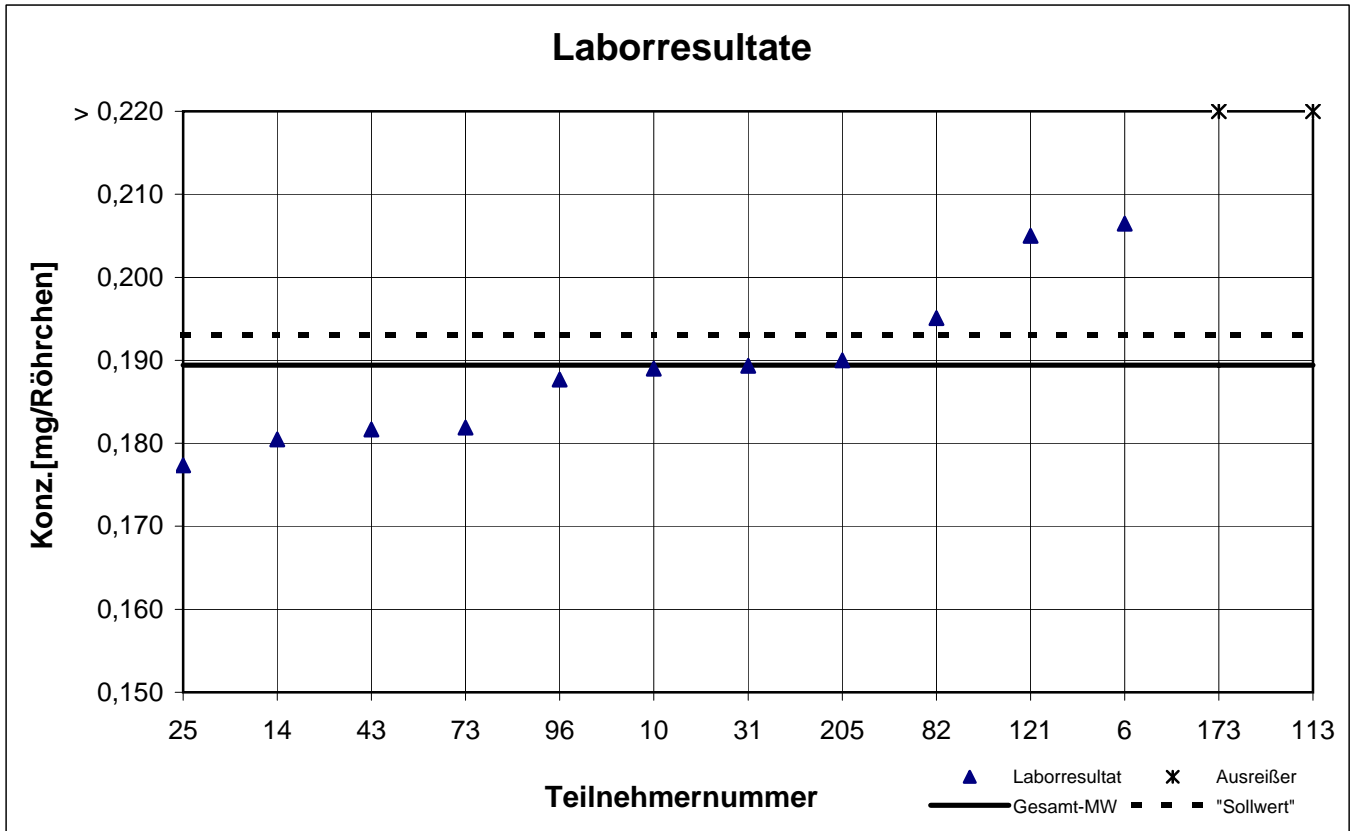
# Typ-B -Probe 1

## n-Butylacetat



# Typ-B -Probe 1

## o-Xylol



## Gesamtauswertung TYP-B - Probe 2

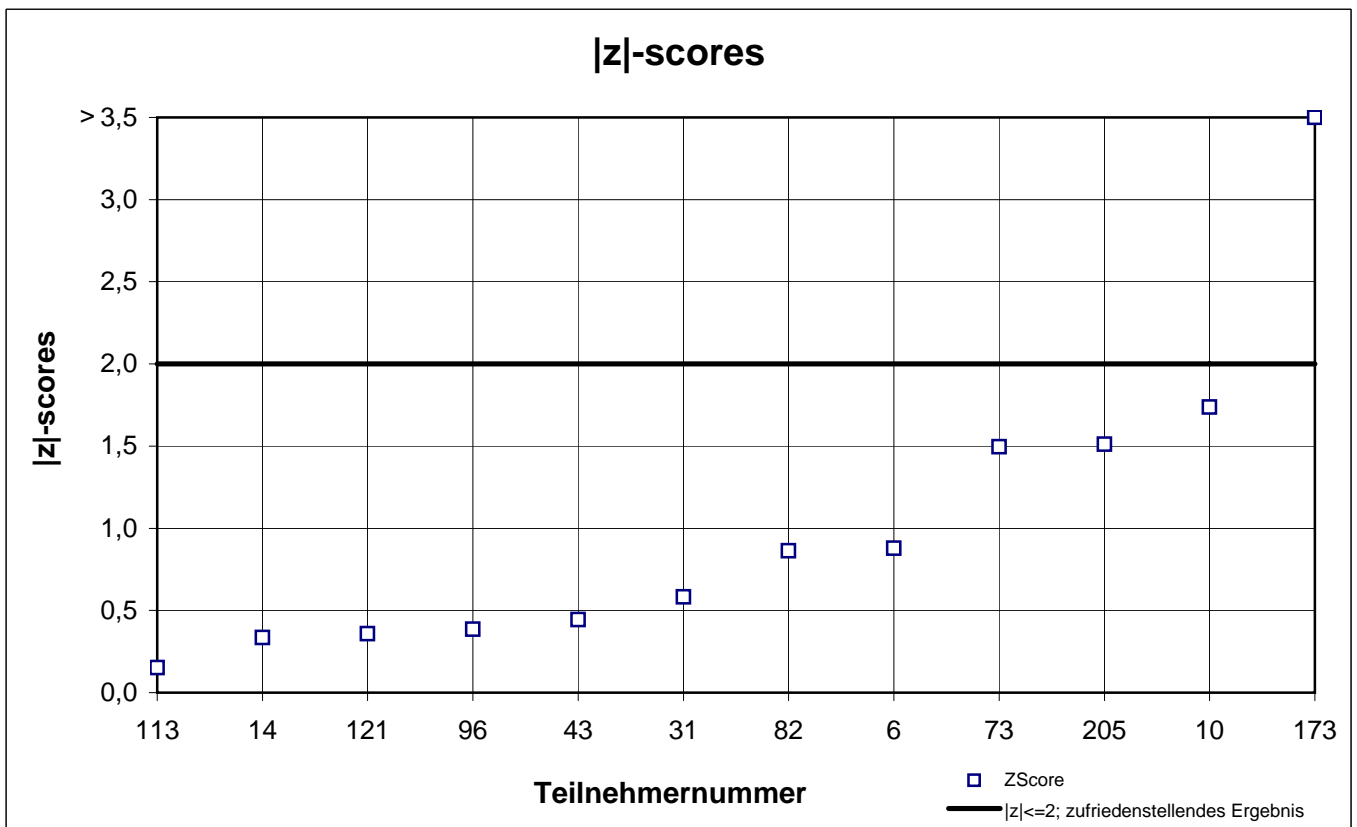
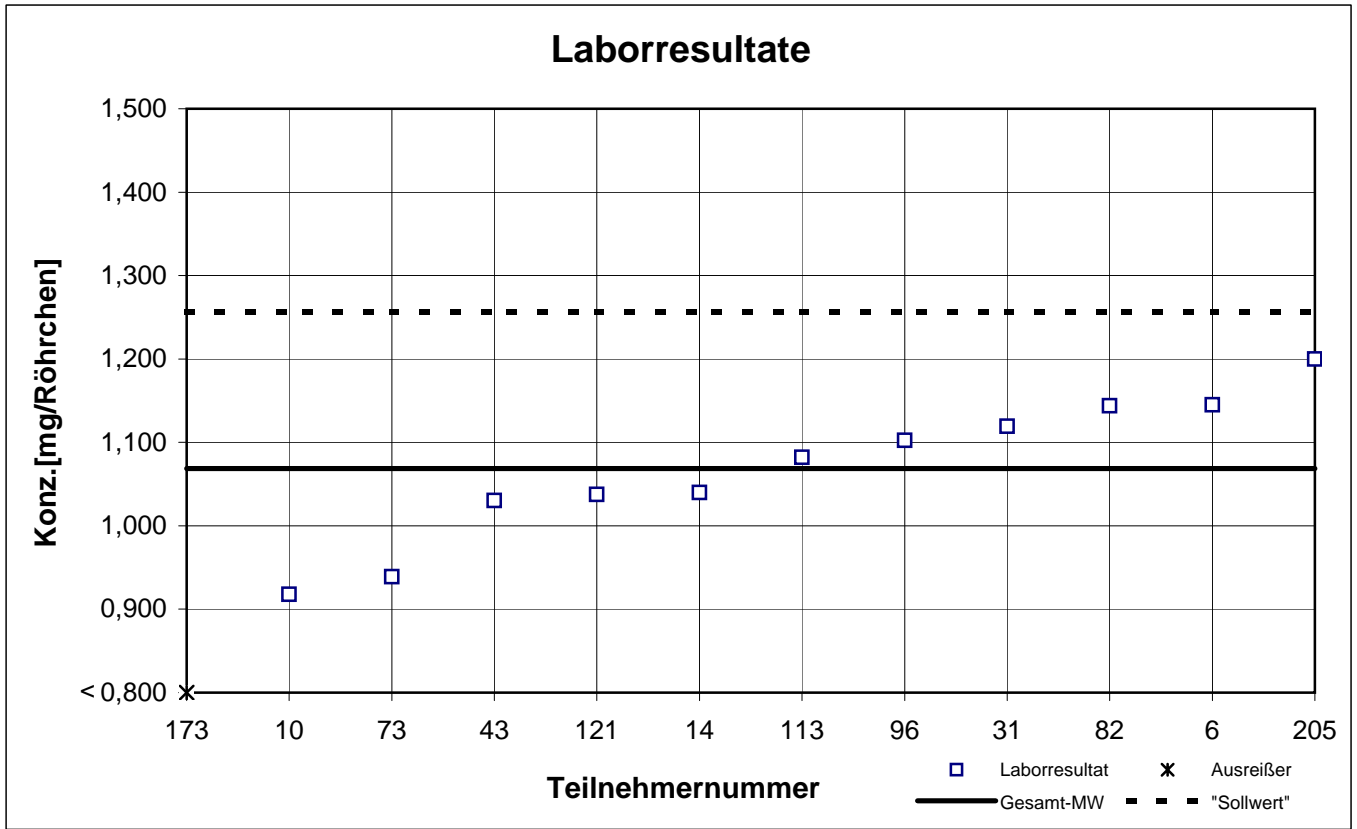
Teilnehmer- nummer	Ethylacetat		n-Heptan		o-Xylol		Toluol	
	Labor- resultat [mg/Röhrchen]	z  - score	Labor- resultat [mg/Röhrchen]	z  - score	Labor- resultat [mg/Röhrchen]	z  - score	Labor- resultat [mg/Röhrchen]	z  - score
6	1,145	0,9	1,253	0,0	0,239	1,1	5,183	0,3
10	0,918	1,7	1,389	1,3	0,206	0,9	5,167	0,3
14	1,040	0,3	1,077	1,7	0,220	0,1	4,788	0,5
25	k.A.	k.A.	k.A.	k.A.	0,203	1,1	3,044	3,9
31	1,119	0,6	1,206	0,5	0,228	0,5	5,178	0,3
43	1,030	0,4	1,169	0,8	0,209	0,7	4,950	0,1
73	0,939	1,5	1,325	0,7	0,208	0,8	4,753	0,5
82	1,144	0,9	k.A.	k.A.	0,225	0,3	5,505	1,0
96	1,102	0,4	1,153	1,0	0,211	0,6	4,943	0,2
113	1,082	0,2	1,388	1,3	0,257	2,3	5,076	0,1
121	1,038	0,4	1,290	0,3	0,230	0,6	5,266	0,5
173	0,600	5,4	0,840	4,0	0,150	4,4	2,800	4,4
205	1,200	1,5	1,300	0,4	0,210	0,6	5,200	0,4
252	k.A.	k.A.	k.A.	k.A.	k.A.	k.A.	4,280	1,5

Die mit   gekennzeichneten Felder sind Ausreißer!

	Ethylacetat	n-Heptan	o-Xylol	Toluol
Gesamtmittelwert $c_k$ [mg / Röhrchen]	1,069	1,255	0,220	5,024
Standardabweichung $S_k$ [mg / Röhrchen]	0,0868	0,1031	0,0160	0,3144
rel. Standardabweichung [%]	8,12	8,22	7,27	6,26

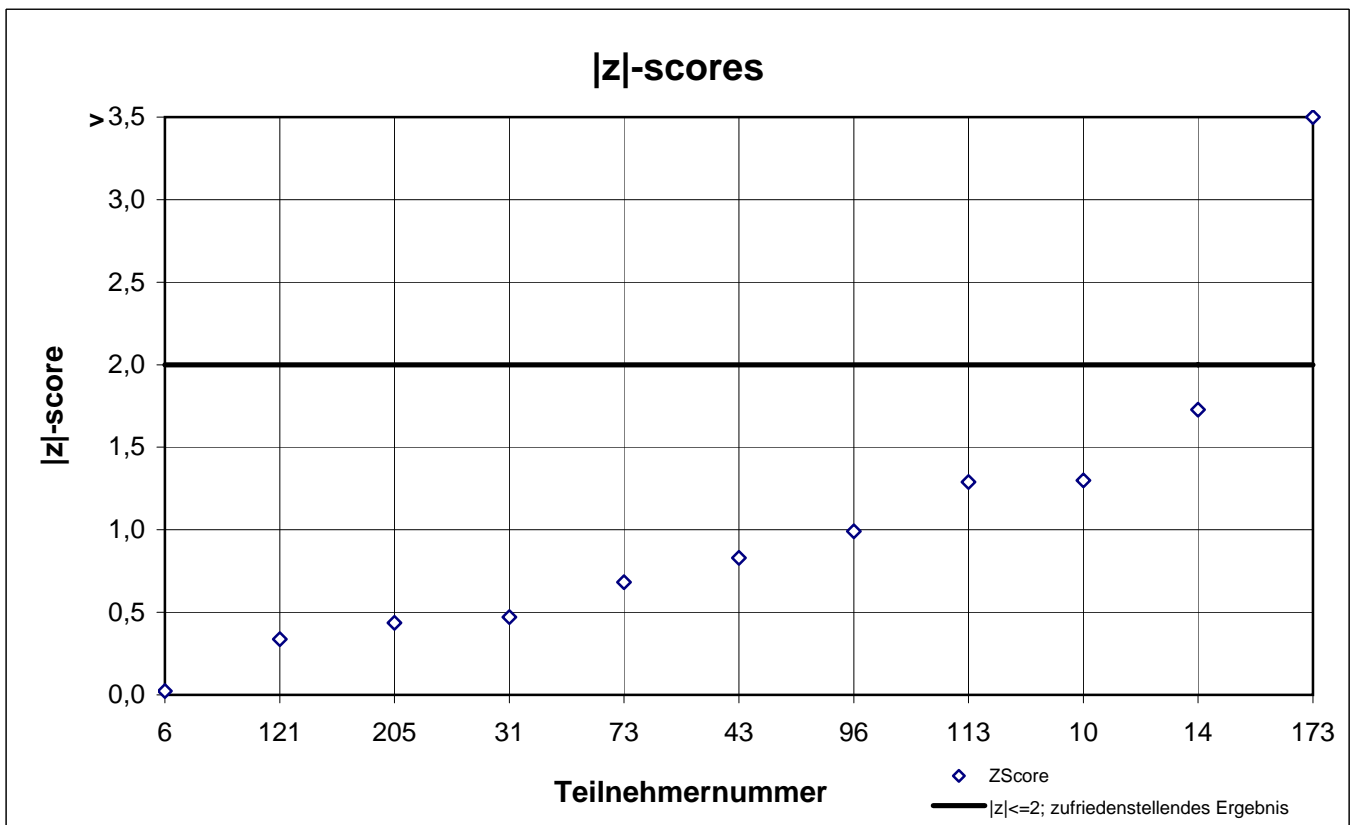
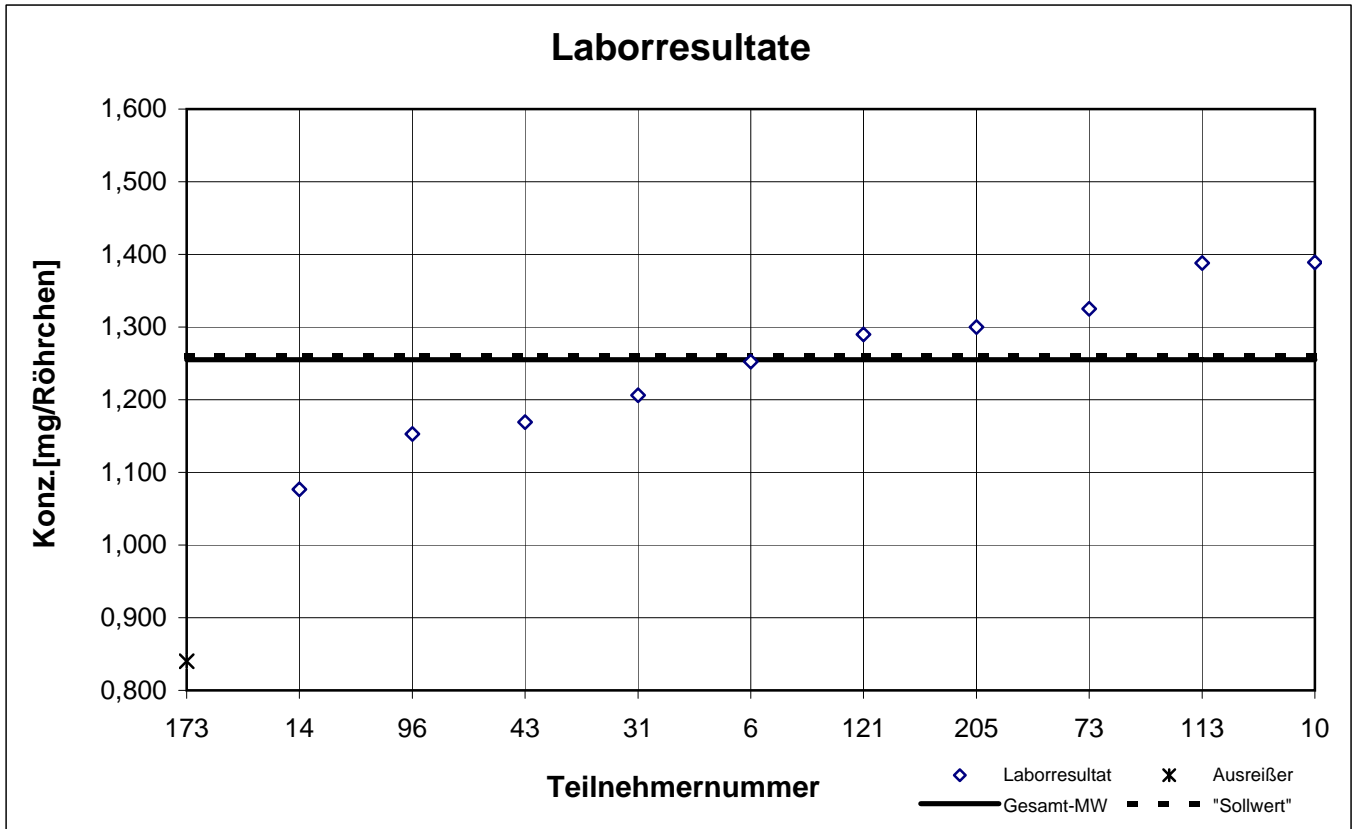
# Typ-B -Probe 2

## Ethylacetat



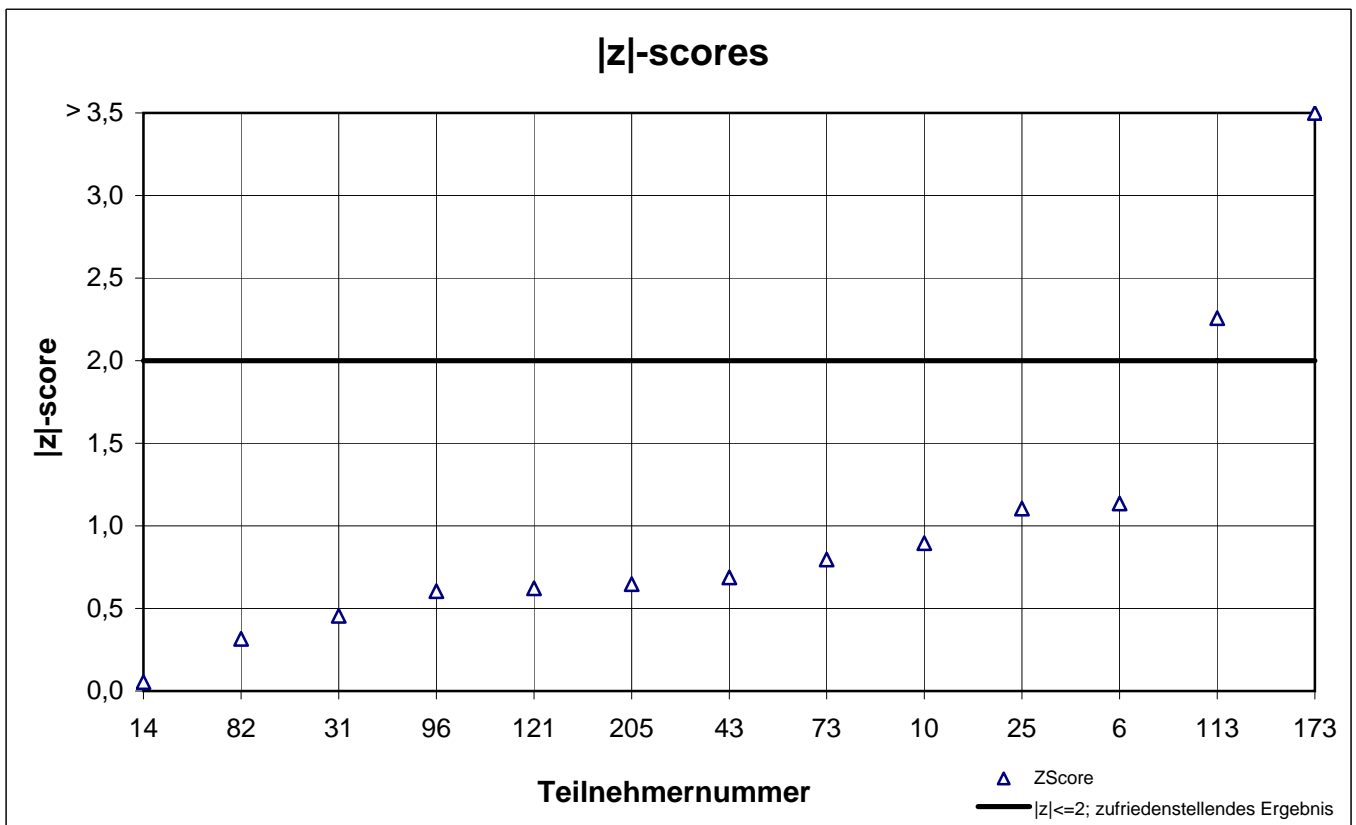
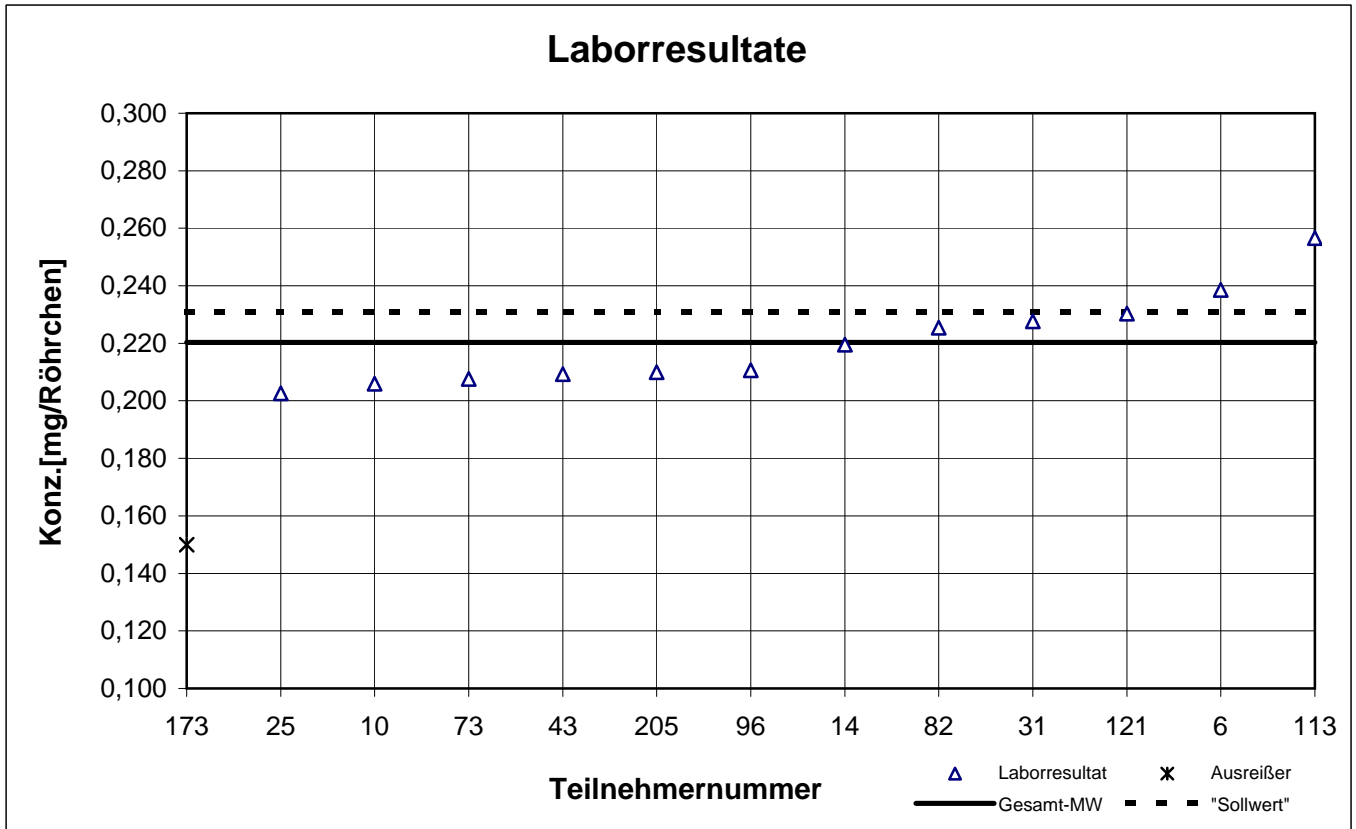
# Typ-B -Probe 2

## n-Heptan



# Typ-B -Probe 2

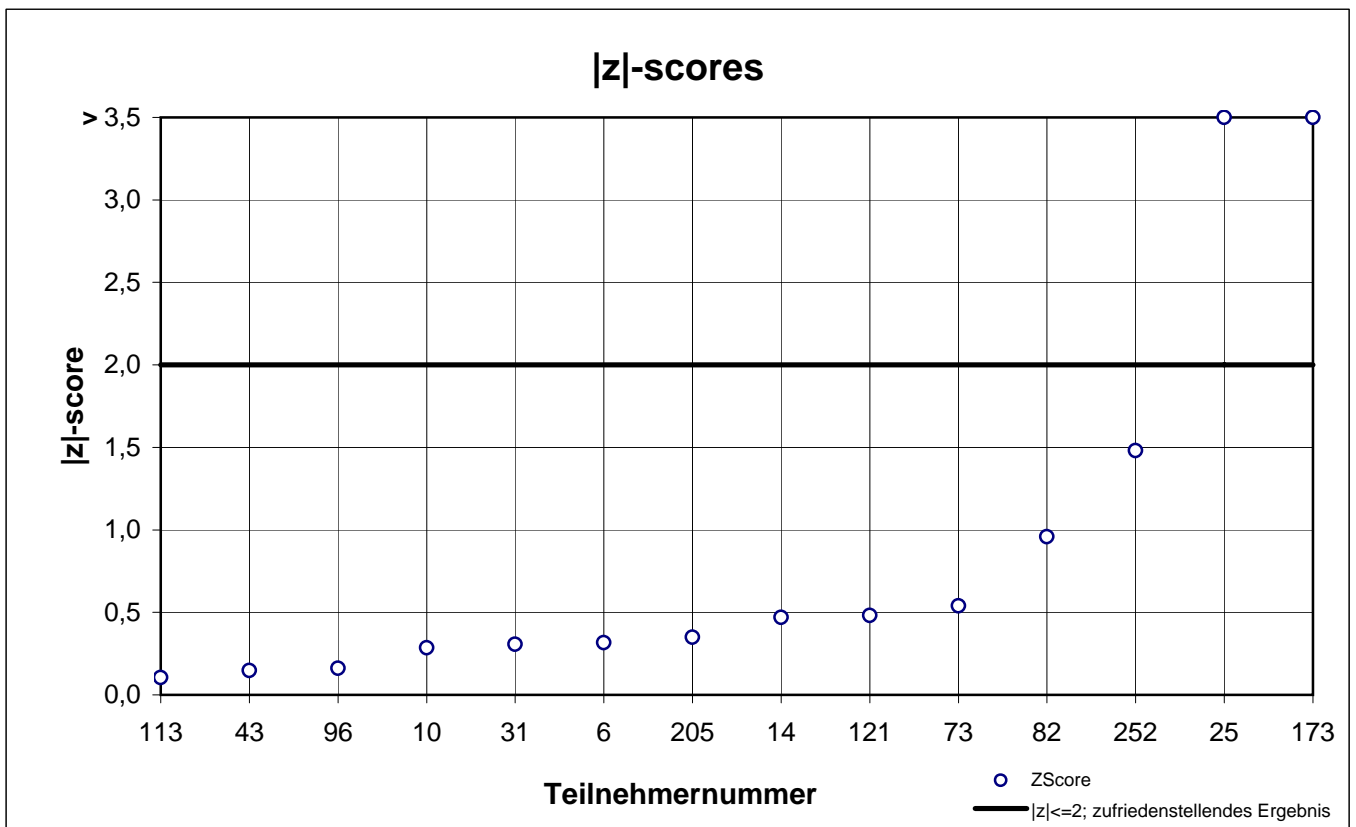
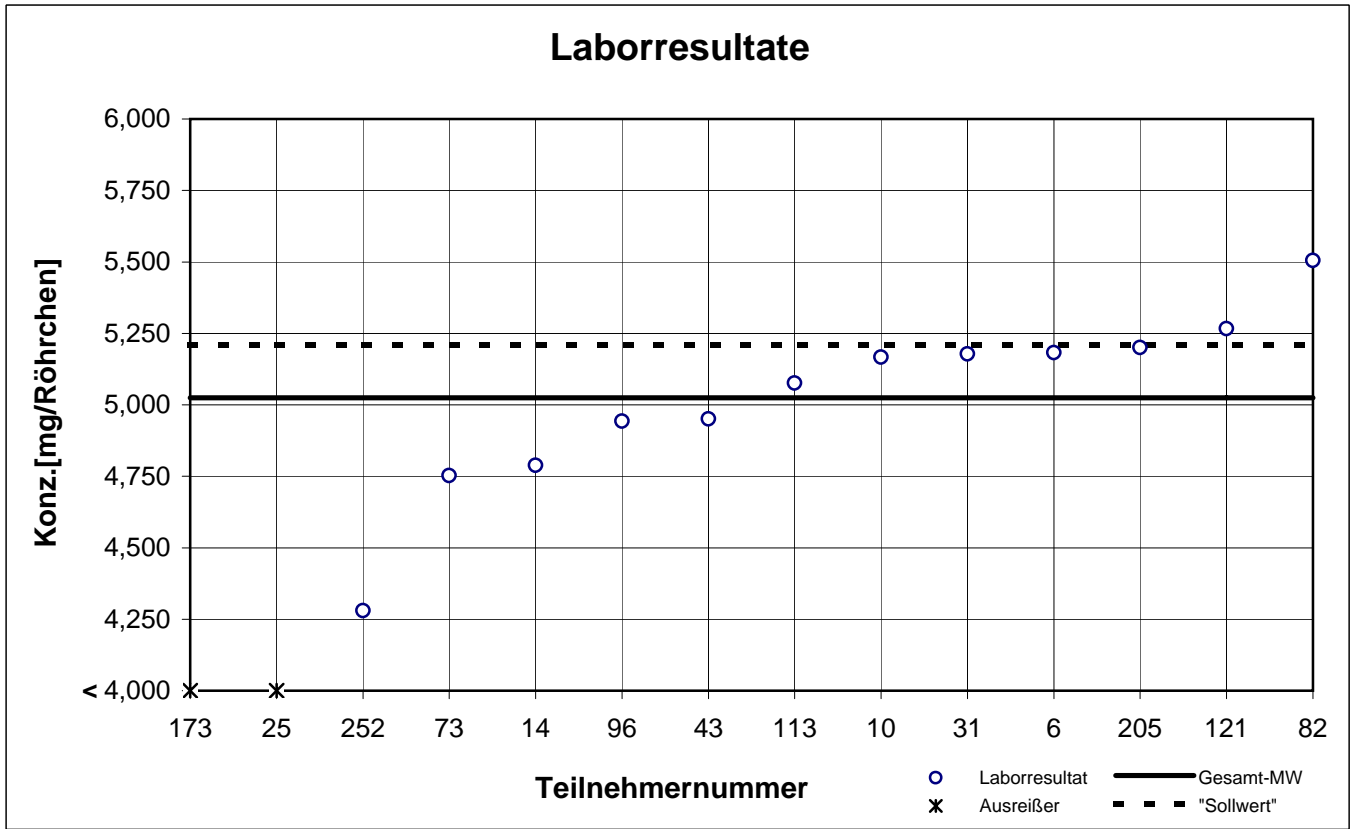
## o-Xylol





# Typ-B -Probe 2

## Toluol



## Gesamtauswertung TYP-B - Probe 3

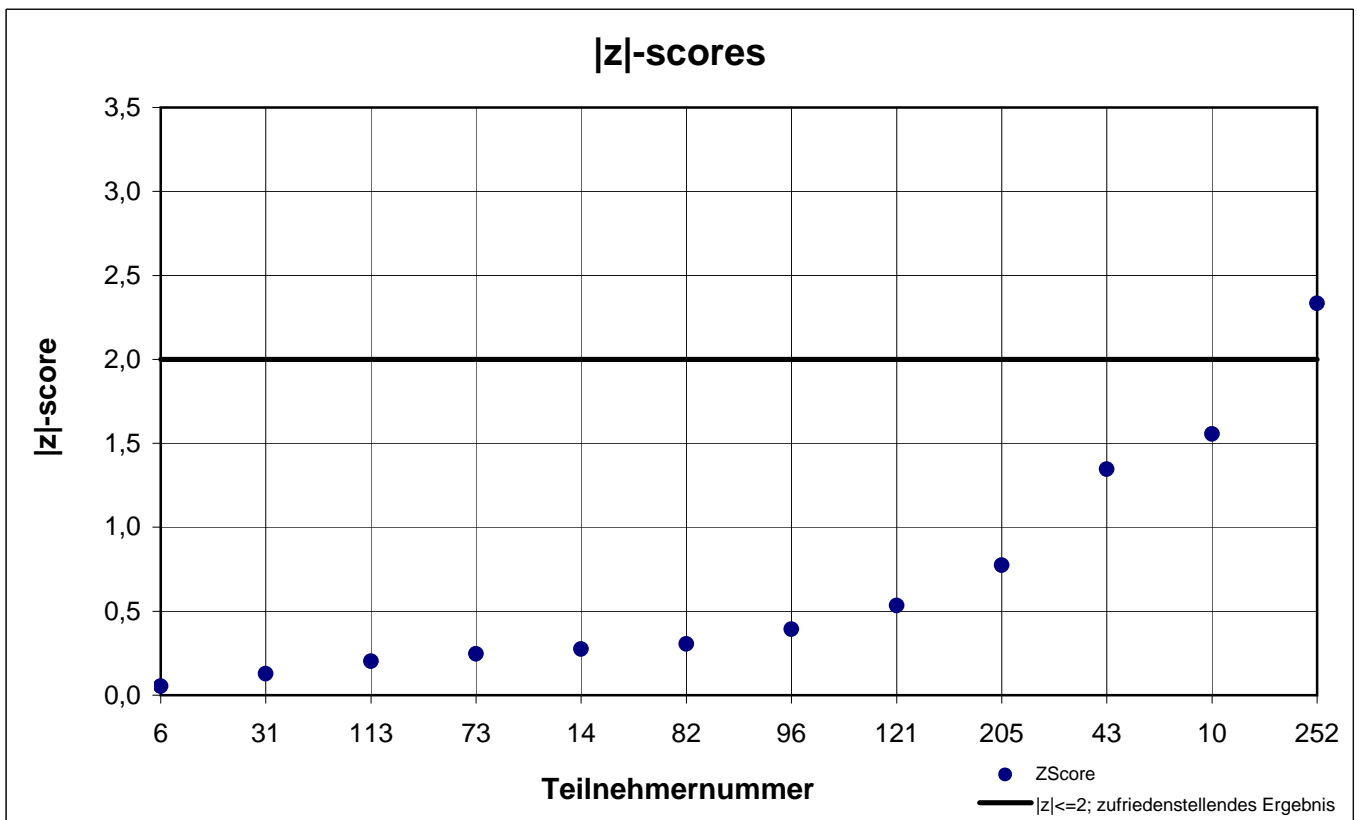
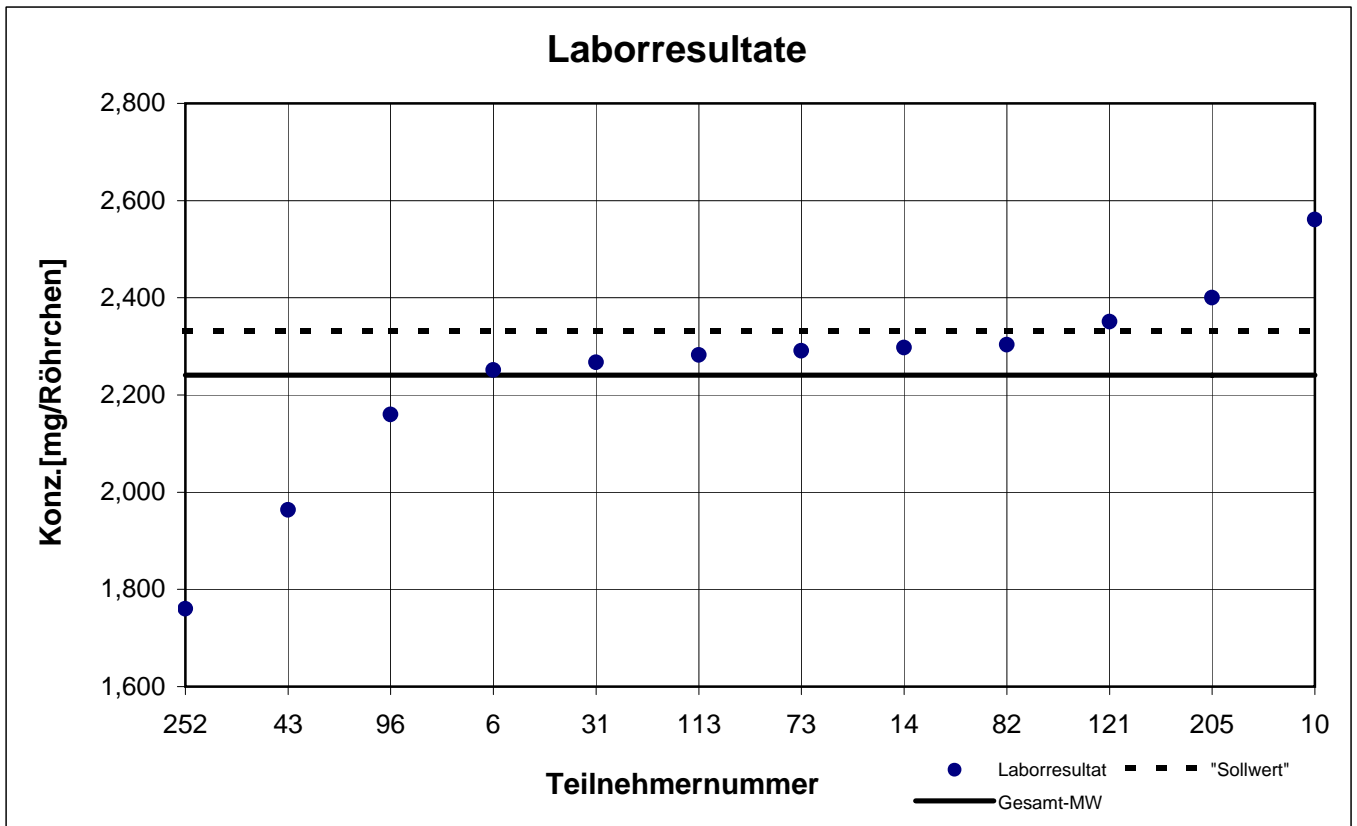
Teilnehmer- nummer	n-Hexan		Toluol		Trichlorethen	
	Labor- resultat [mg/Röhrchen]	z  - score	Labor- resultat [mg/Röhrchen]	z  - score	Labor- resultat [mg/Röhrchen]	z  - score
6	2,252	0,1	0,605	1,1	1,049	0,6
10	2,561	1,6	0,631	1,5	1,246	2,3
14	2,297	0,3	0,548	0,0	1,001	1,3
25	k.A.	k.A.	0,523	0,4	k.A.	k.A.
31	2,267	0,1	0,554	0,1	1,083	0,1
43	1,963	1,3	0,566	0,4	1,056	0,5
73	2,291	0,2	0,545	0,0	1,060	0,5
82	2,304	0,3	0,624	1,4	1,112	0,3
96	2,160	0,4	0,571	0,5	1,052	0,6
113	2,282	0,2	0,472	1,4	1,750	9,6
121	2,351	0,5	0,631	1,5	1,156	0,9
173	k.A.	k.A.	0,390	2,9	0,720	5,4
205	2,400	0,8	0,570	0,4	1,100	0,1
252	1,760	2,3	0,420	2,3	k.A.	k.A.

Die mit  gekennzeichneten Felder sind Ausreißer!

	n-Hexan	Toluol	Trichlor- ethen
Gesamtmittelwert $c_k$ [mg / Röhrchen]	2,241	0,546	1,091
Standardabweichung $S_k$ [mg / Röhrchen]	0,2060	0,0742	0,0686
rel. Standardabweichung [%]	9,19	13,60	6,29

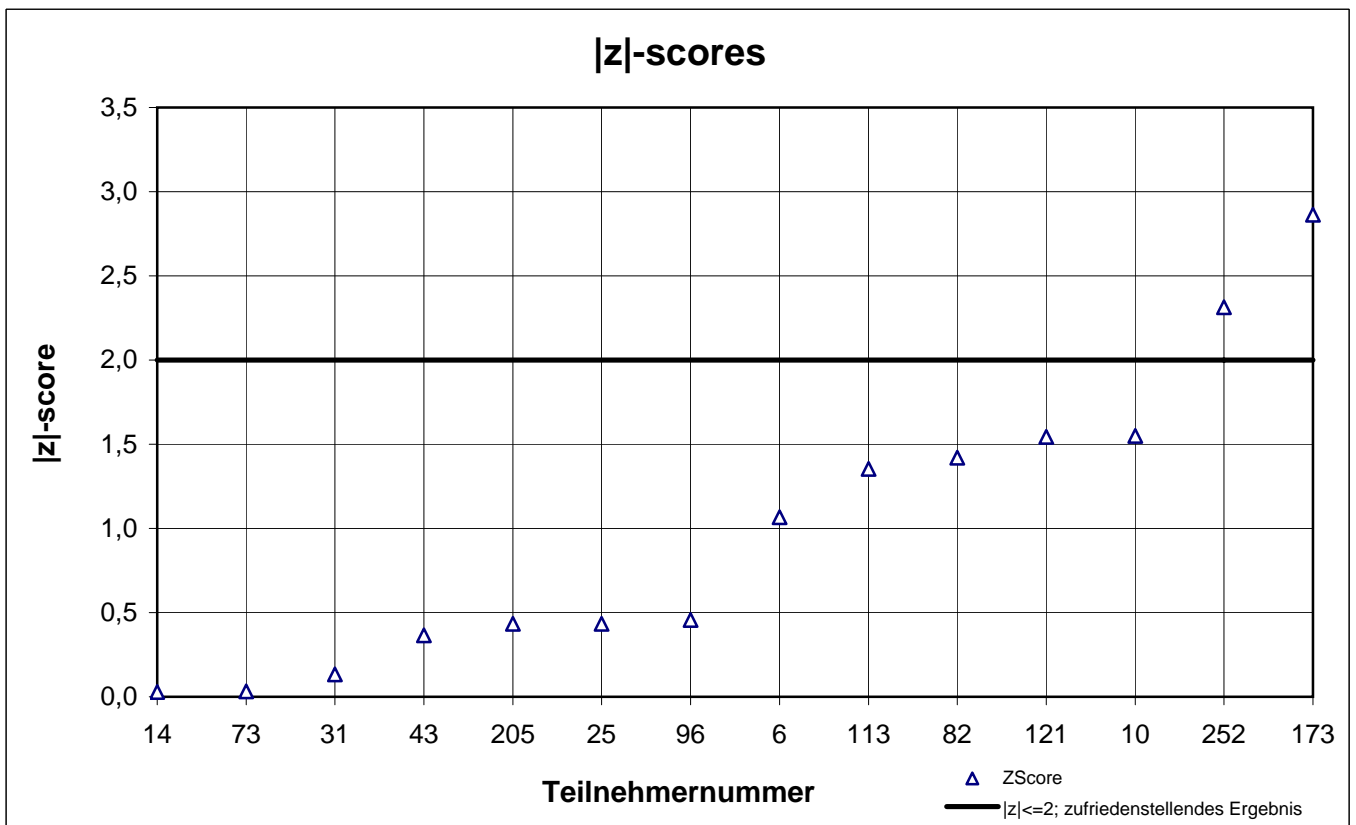
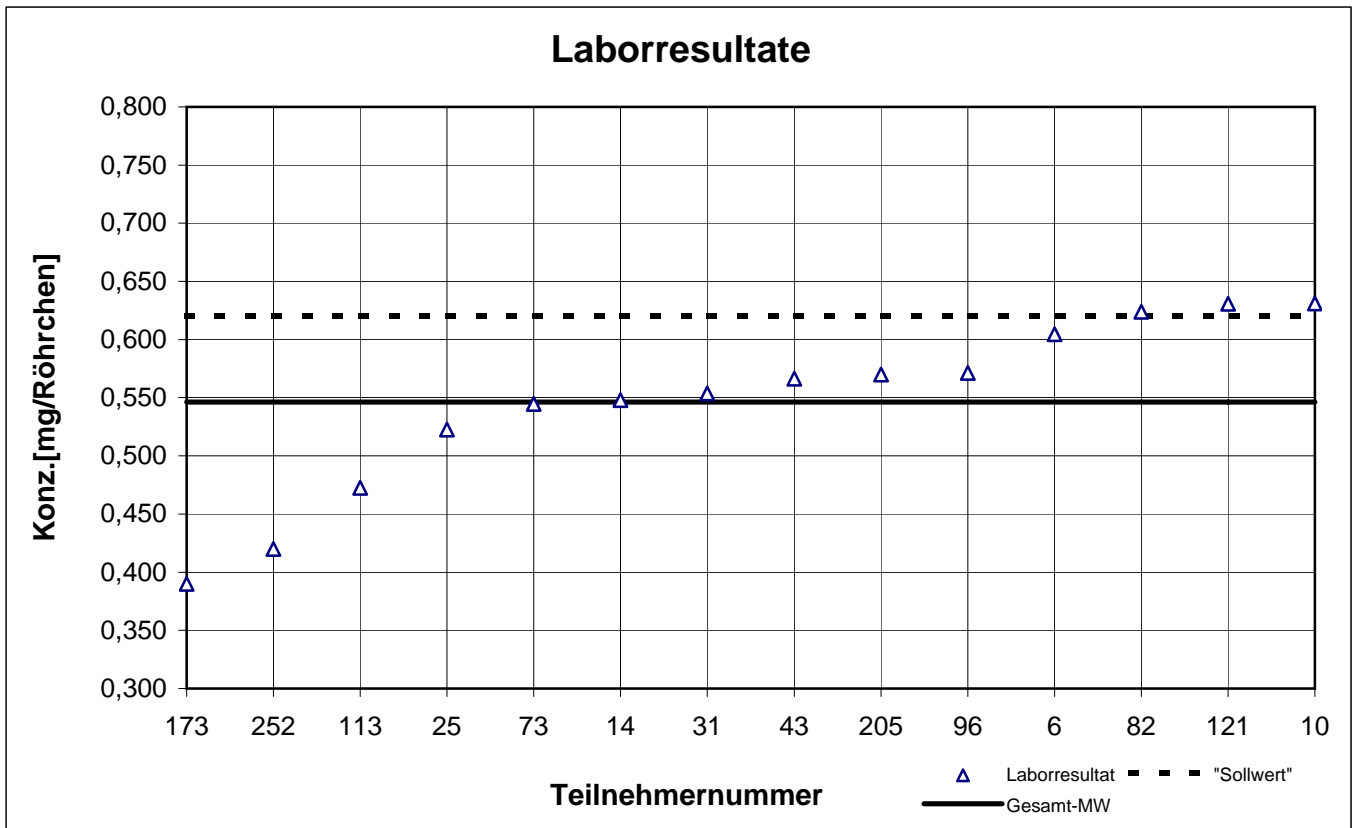
# Typ-B -Probe 3

## n-Hexan



# Typ-B -Probe 3

## Toluol



# Typ-B -Probe 3

## Trichlorethen

