

Gesamtauswertung NIOSH - Probe 1

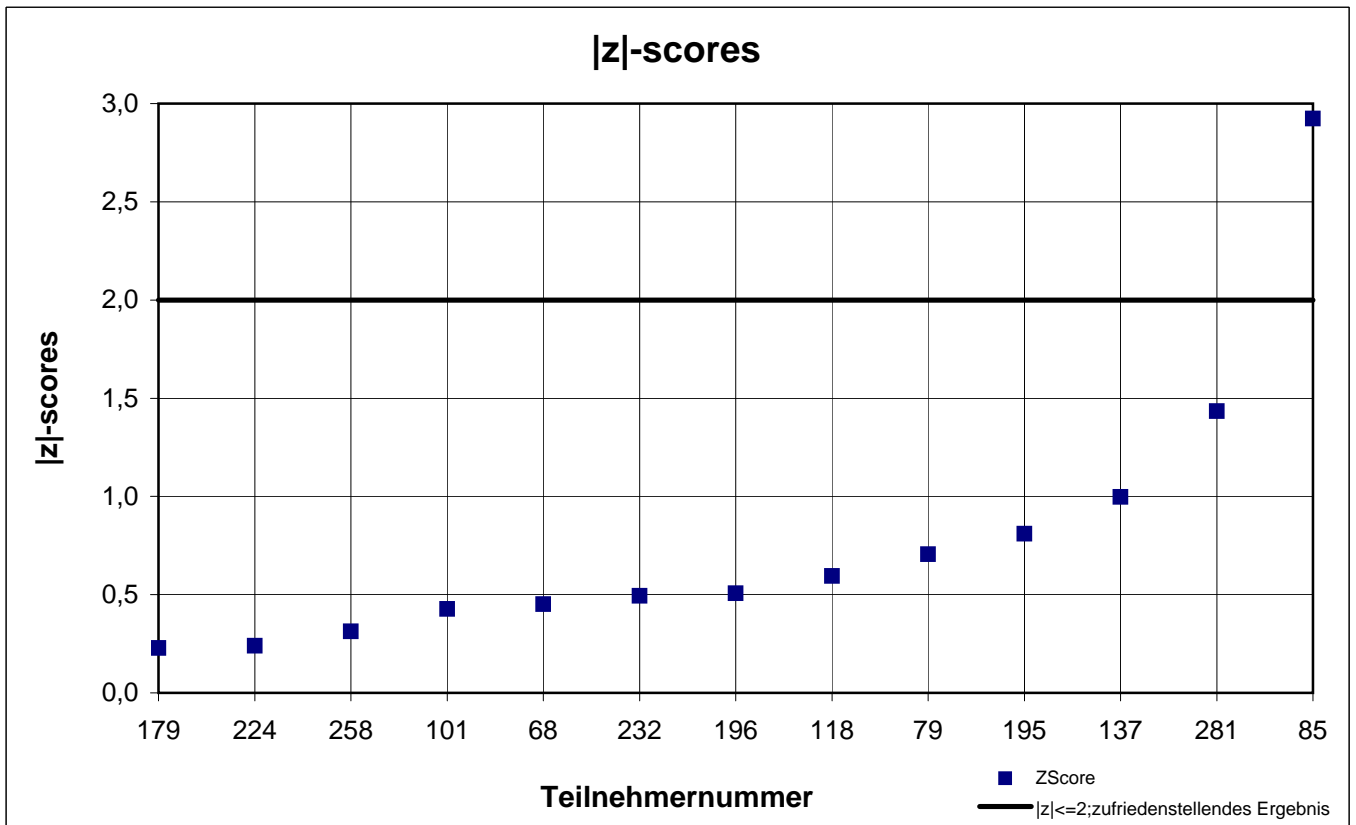
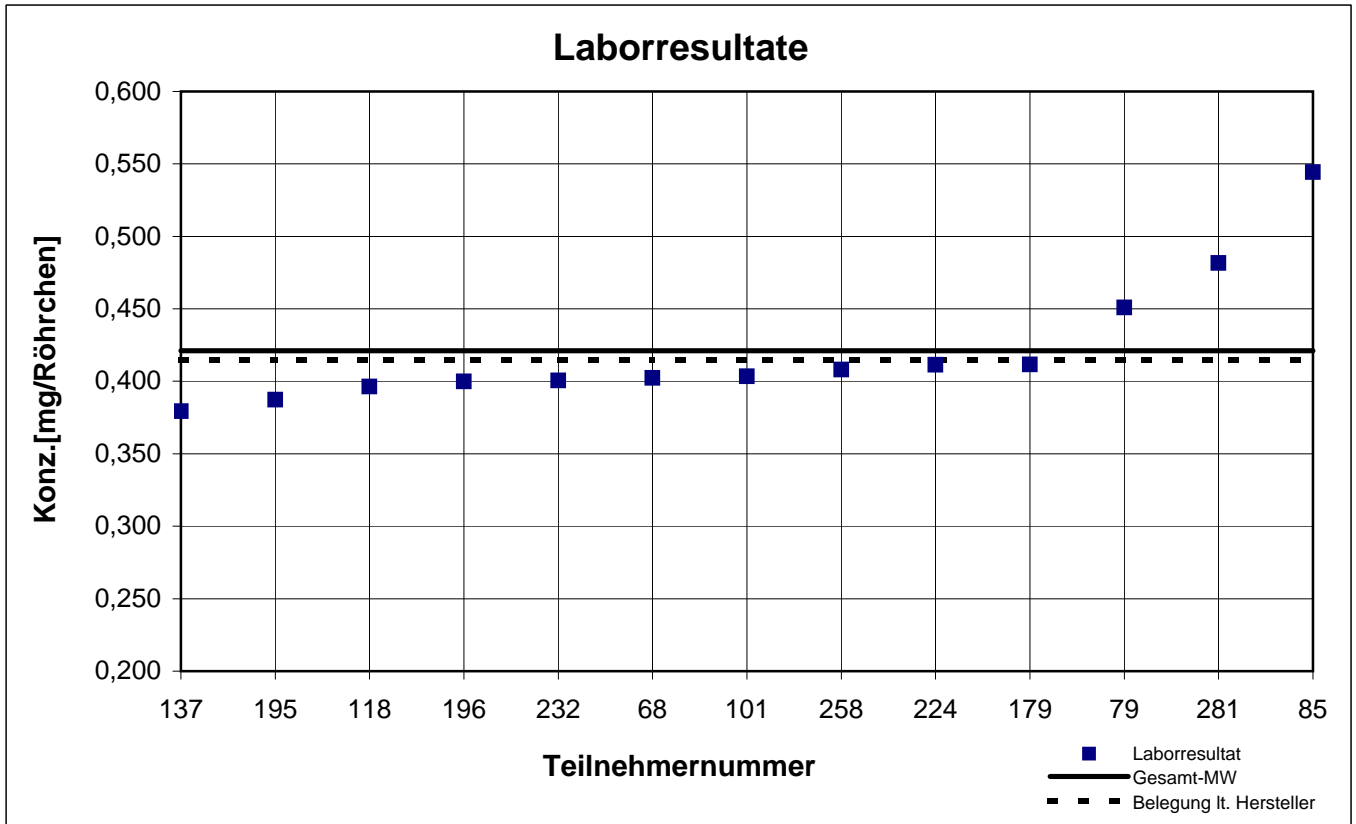
Teilnehmer- nummer	n-Hexan		n-Oktan		Trichlorethen	
	Labor- resultat [mg/Röhrchen]	z - score	Labor- resultat [mg/Röhrchen]	z - score	Labor- resultat [mg/Röhrchen]	z - score
68	0,402	0,4	0,892	0,2	0,370	0,0
79	0,451	0,7	0,967	1,1	k.A.	k.A.
85	0,544	2,9	1,328	5,2	k.A.	k.A.
101	0,403	0,4	0,858	0,2	0,364	0,2
118	0,396	0,6	0,887	0,1	0,364	0,2
137	0,379	1,0	0,915	0,5	0,410	1,1
179	0,412	0,2	0,940	0,7	0,410	1,0
195	0,387	0,8	0,758	1,3	0,309	1,7
196	0,400	0,5	0,858	0,2	0,367	0,1
224	0,411	0,2	0,927	0,6	0,368	0,1
232	0,401	0,5	0,880	0,1	0,360	0,3
258	0,408	0,3	0,692	2,1	0,388	0,5
281	0,482	1,4	0,920	0,5	k.A.	k.A.

Die mit gekennzeichneten Felder sind Ausreißer!

	n-Hexan	n-Oktan	Trichlor- ethen
Gesamtmittelwert c_k [mg / Röhrchen]	0,421	0,875	0,371
Standardabweichung S_k [mg / Röhrchen]	0,0460	0,0780	0,0286
rel. Standardabweichung [%]	10,87	8,94	7,71

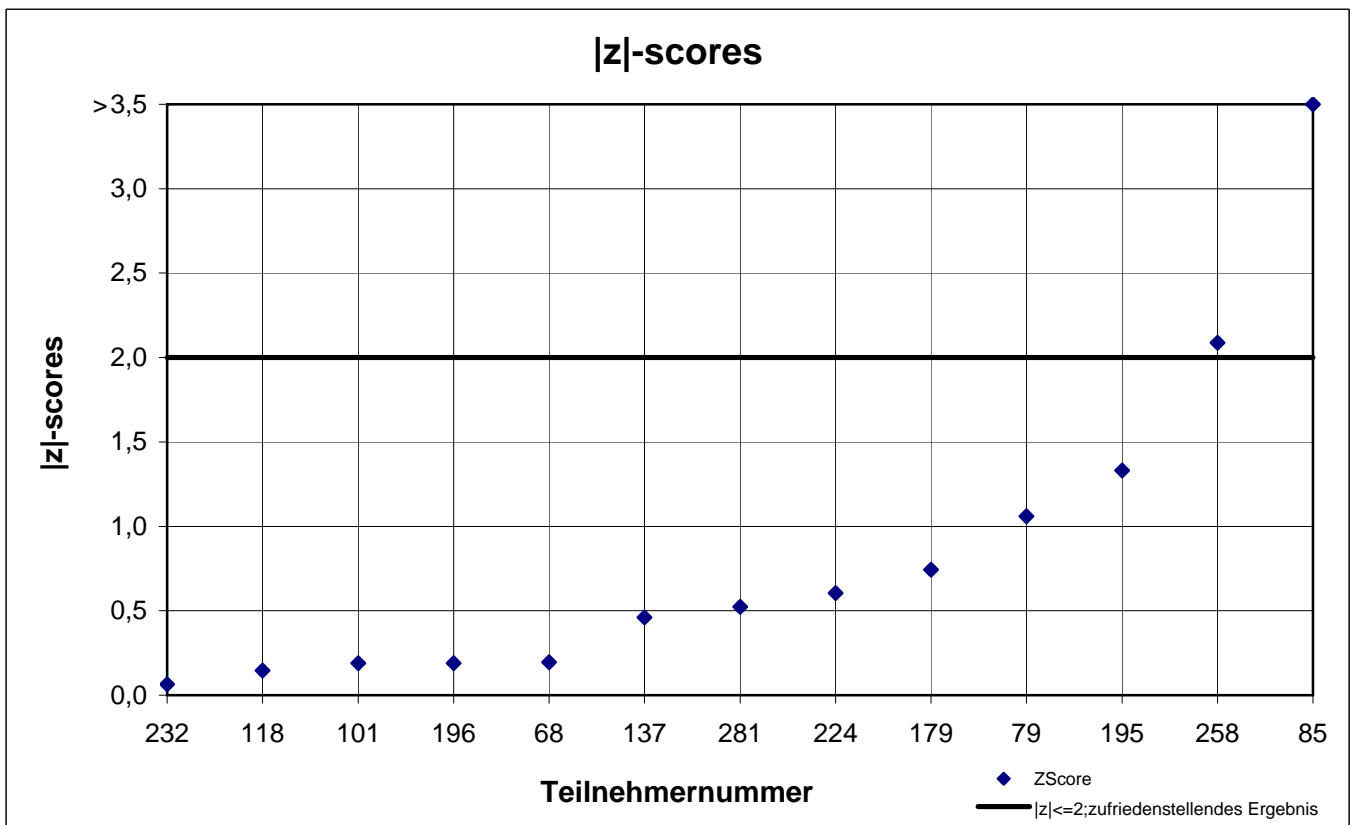
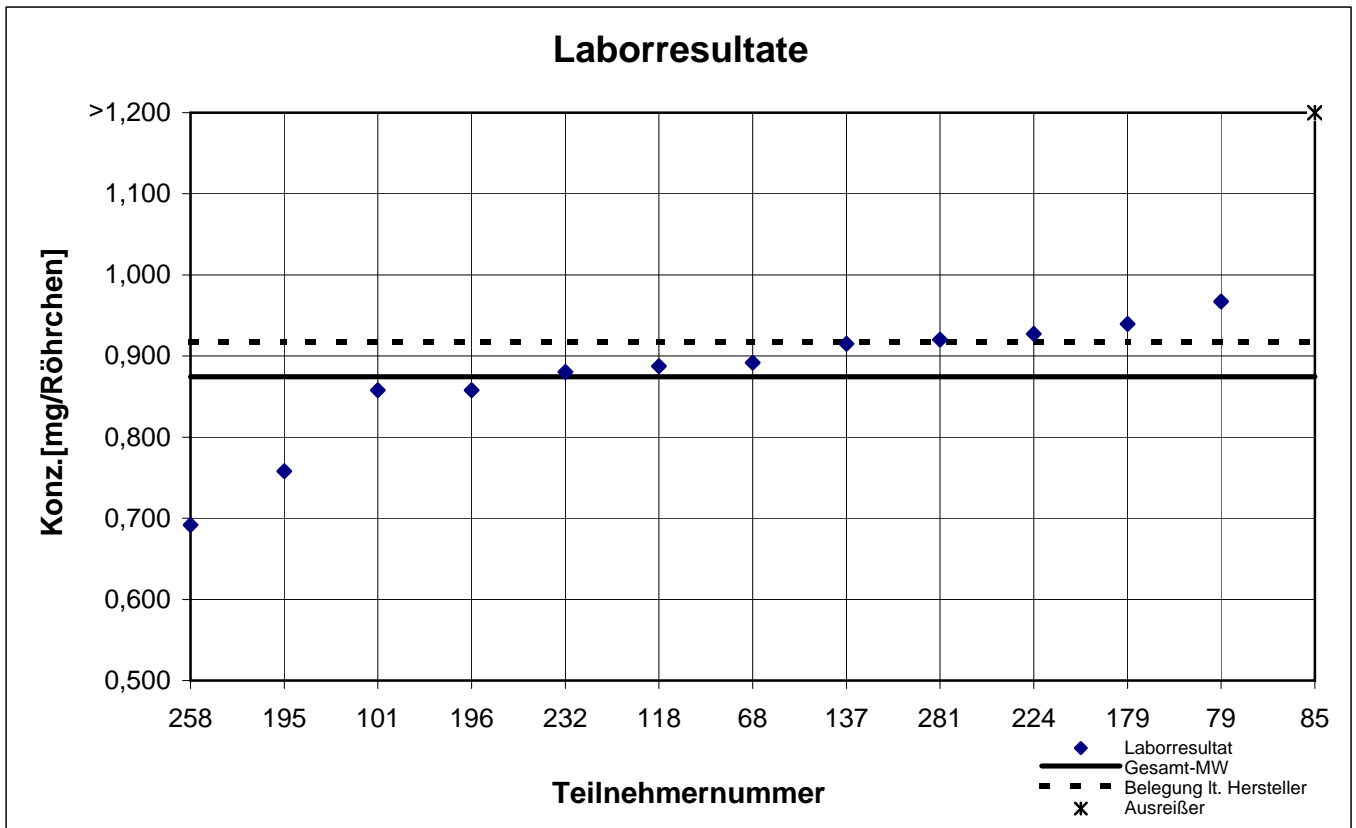
NIOSH -Probe 1

n-Hexan



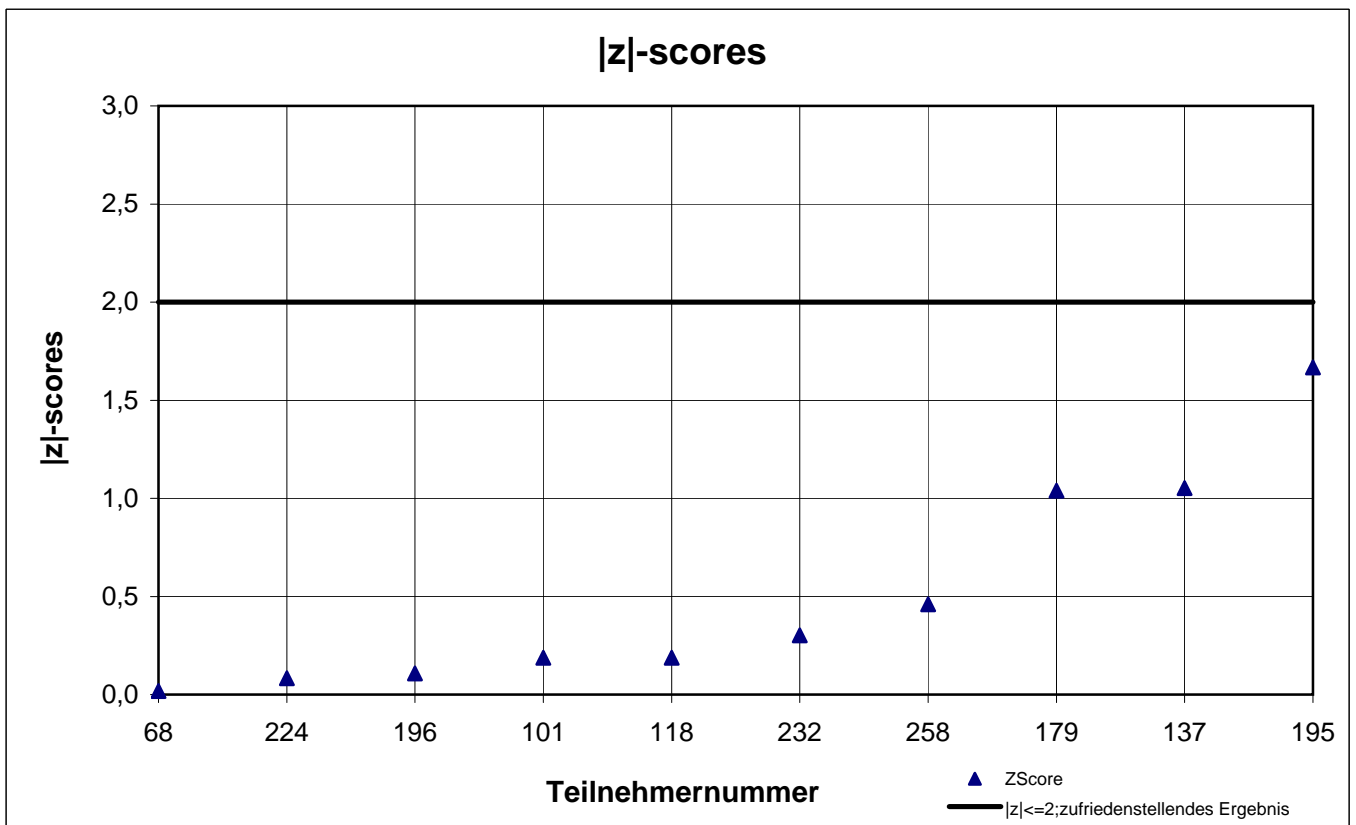
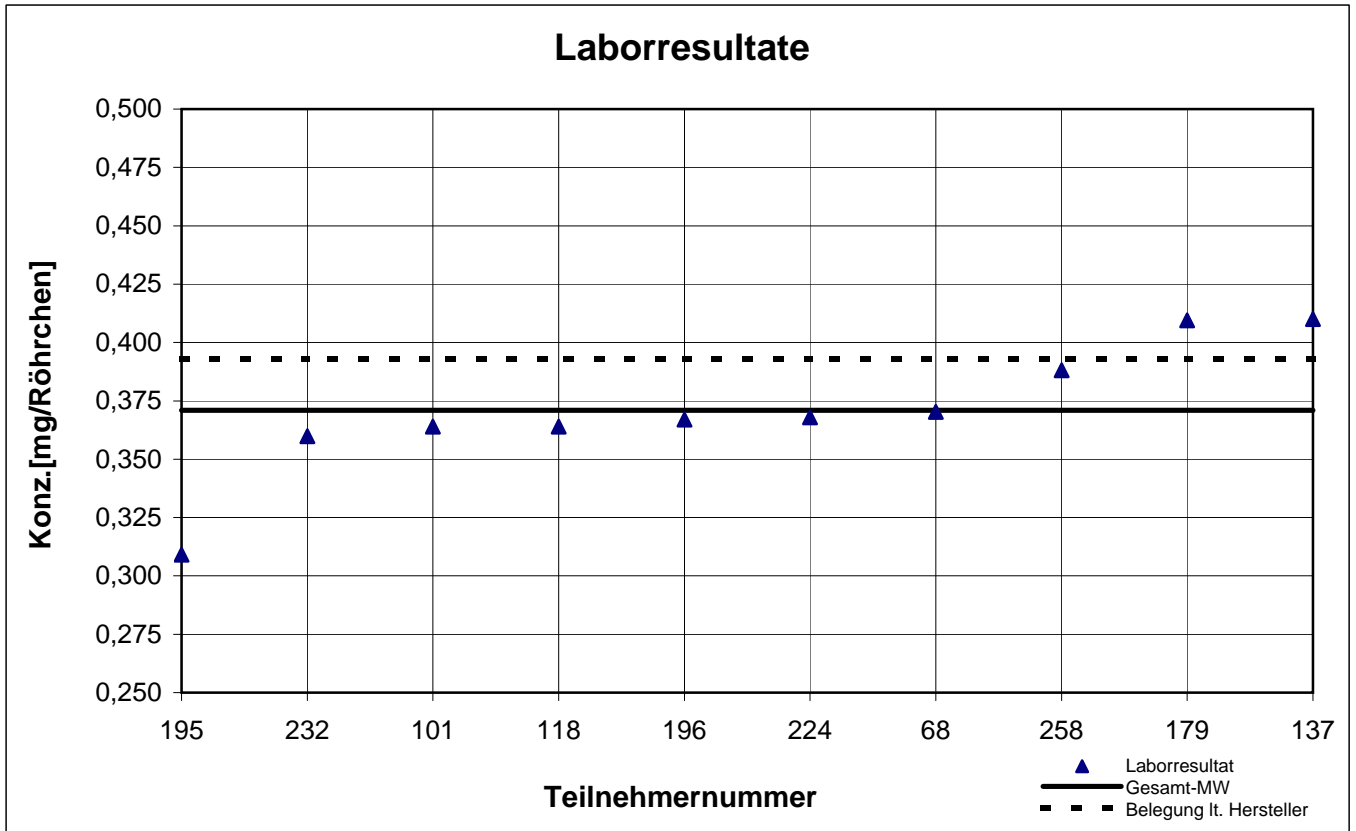
NIOSH -Probe 1

n-Oktan



NIOSH -Probe 1

Trichlorethen



Gesamtauswertung NIOSH - Probe 2

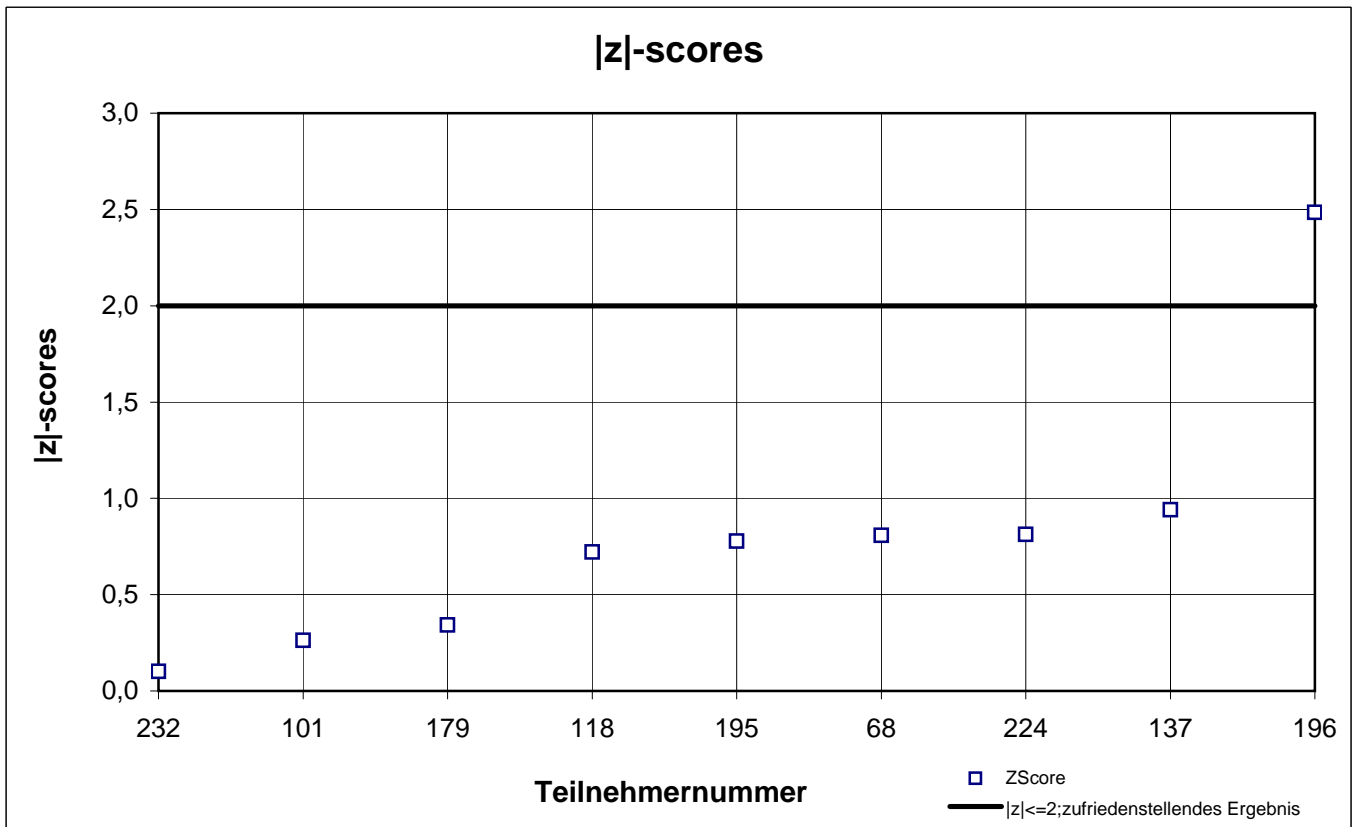
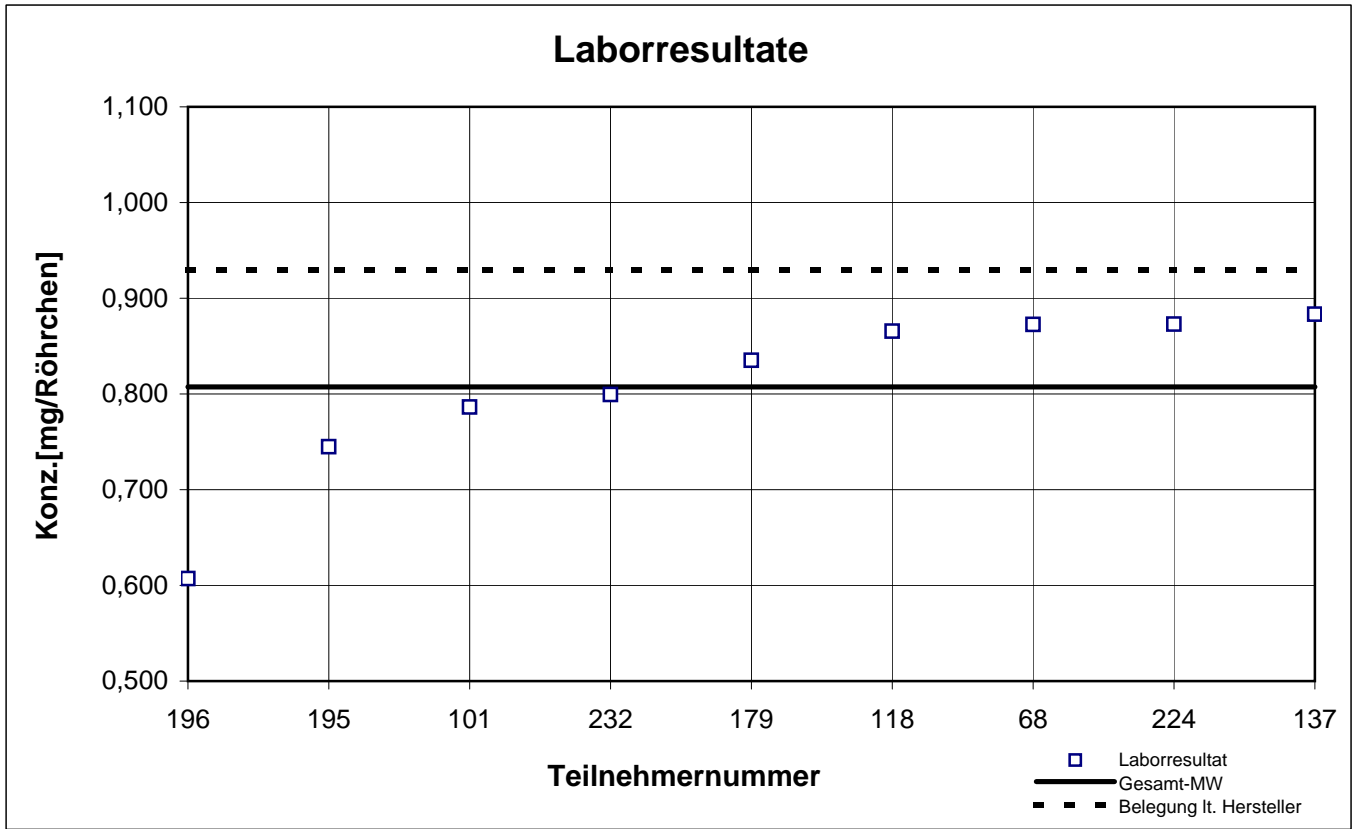
Teilnehmer- nummer	1,1,1- Trichlorethan		Ethylbenzol		n-Oktan		o-Xylol	
	Labor- resultat [mg/Röhrchen]	z - score	Labor- resultat [mg/Röhrchen]	z - score	Labor- resultat [mg/Röhrchen]	z - score	Labor- resultat [mg/Röhrchen]	z - score
68	0,873	0,8	0,280	0,2	0,571	0,2	0,323	0,1
79	k.A.	k.A.	0,276	0,0	0,582	0,4	0,339	0,6
85	k.A.	k.A.	0,471	7,1	0,801	4,3	0,508	5,9
101	0,786	0,3	0,269	0,2	0,565	0,1	0,314	0,2
118	0,866	0,7	0,283	0,3	0,587	0,5	0,331	0,3
137	0,883	0,9	0,274	0,0	0,554	0,1	0,313	0,2
179	0,835	0,3	0,268	0,3	0,551	0,2	0,316	0,1
195	0,745	0,8	0,254	0,8	0,520	0,7	0,270	1,6
196	0,607	2,5	0,048	8,3	0,114	8,0	0,055	8,3
224	0,873	0,8	0,271	0,2	0,595	0,6	0,322	0,1
232	0,799	0,1	0,259	0,6	0,540	0,4	0,308	0,4
258	k.A.	k.A.	0,281	0,2	0,582	0,4	0,341	0,7
281	k.A.	k.A.	0,309	1,2	0,506	1,0	0,348	0,9

Die mit gekennzeichneten Felder sind Ausreißer!

	1,1,1- Trichlor- ethan	Ethyl- benzol	n-Oktan	o-Xylol
Gesamtmittelwert c_k [mg / Röhrchen]	0,807	0,275	0,559	0,320
Standardabweichung S_k [mg / Röhrchen]	0,0890	0,0140	0,0286	0,0210
rel.Standardabweichung [%]	11,00	5,25	5,11	6,60

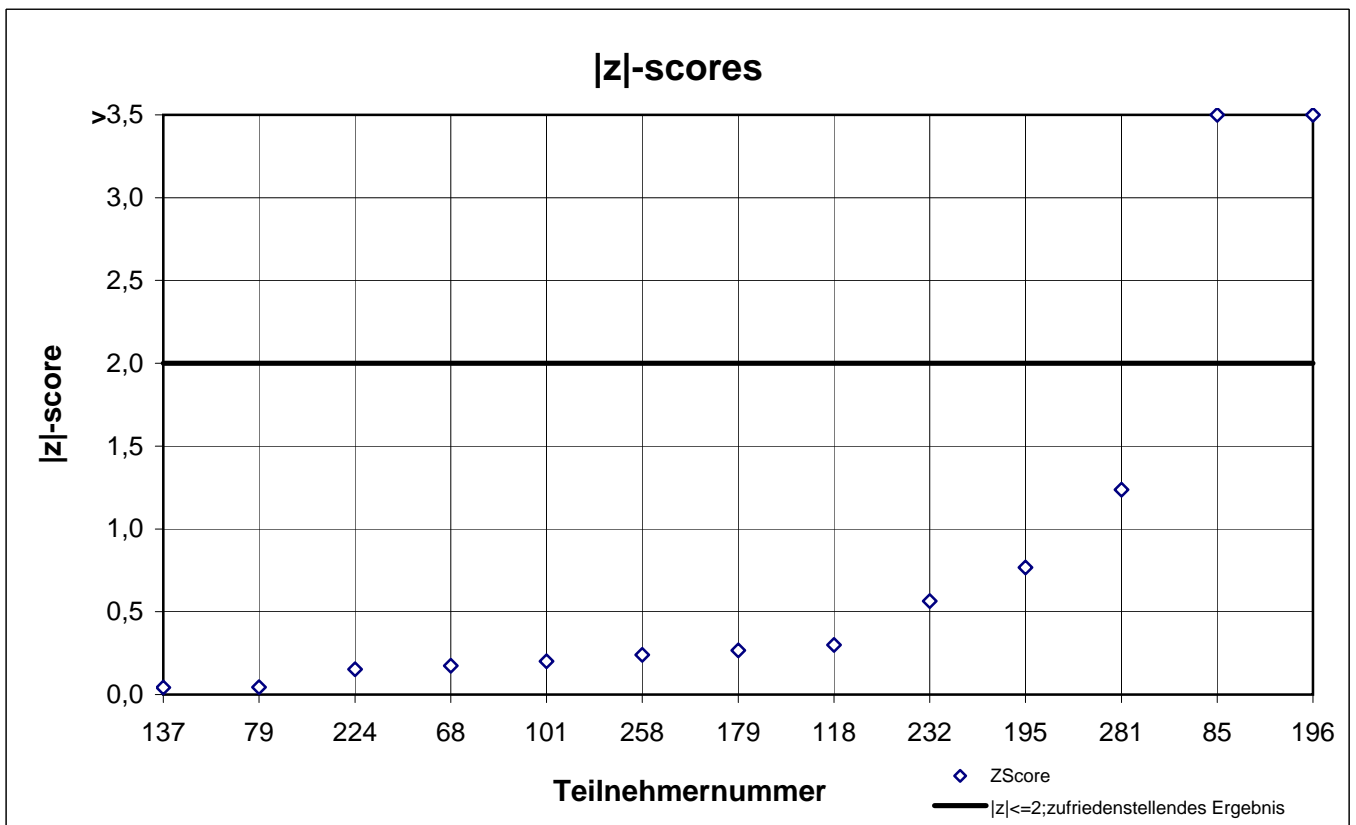
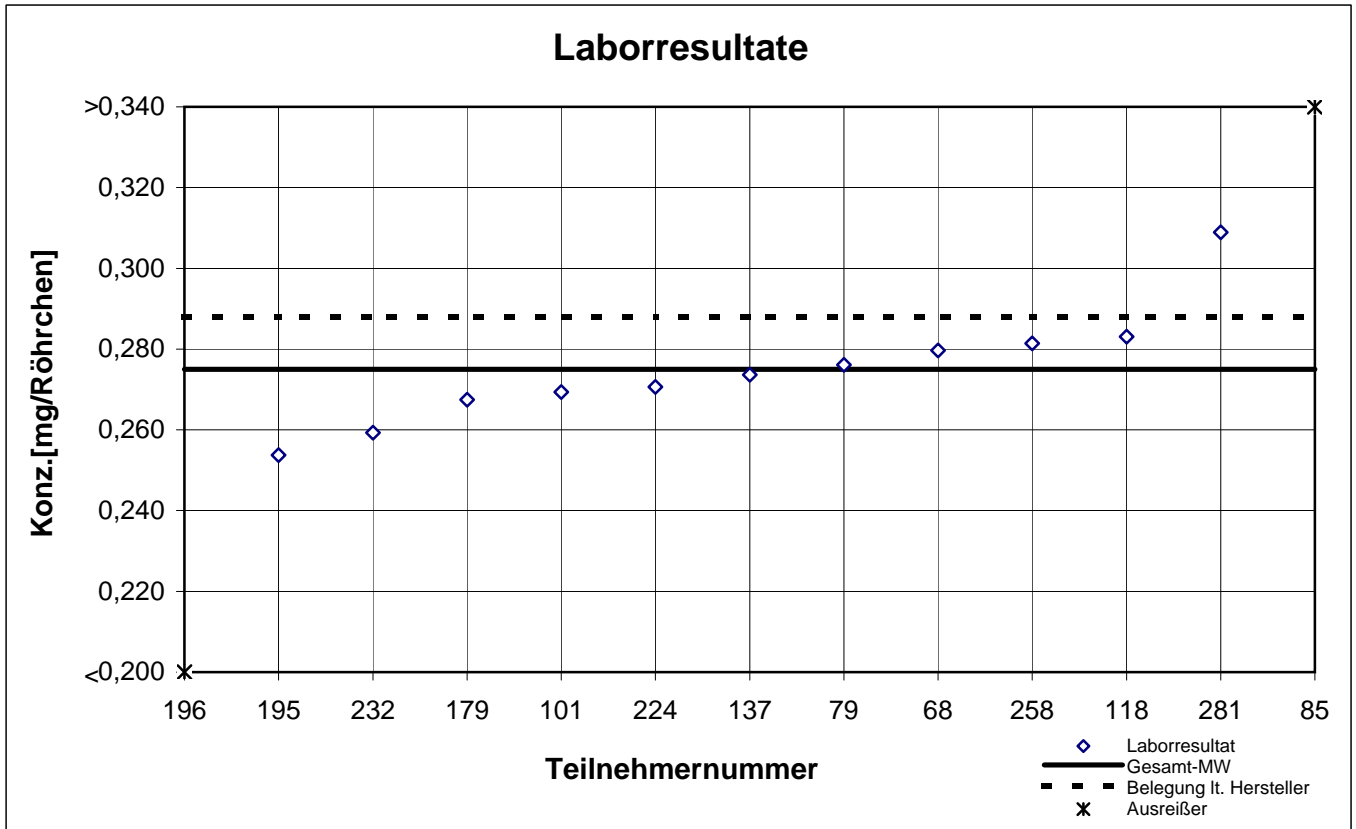
NIOSH -Probe 2

1,1,1-Trichlorethan



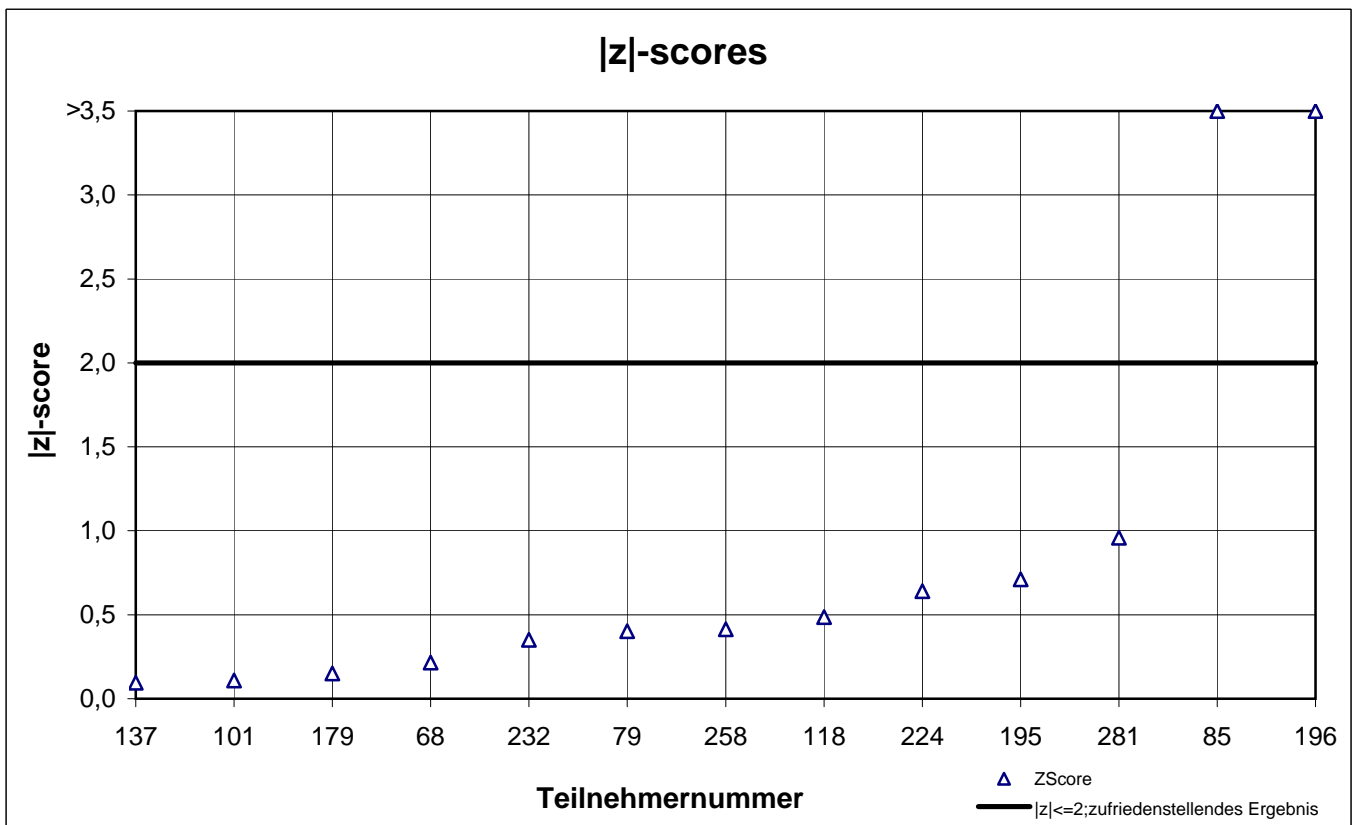
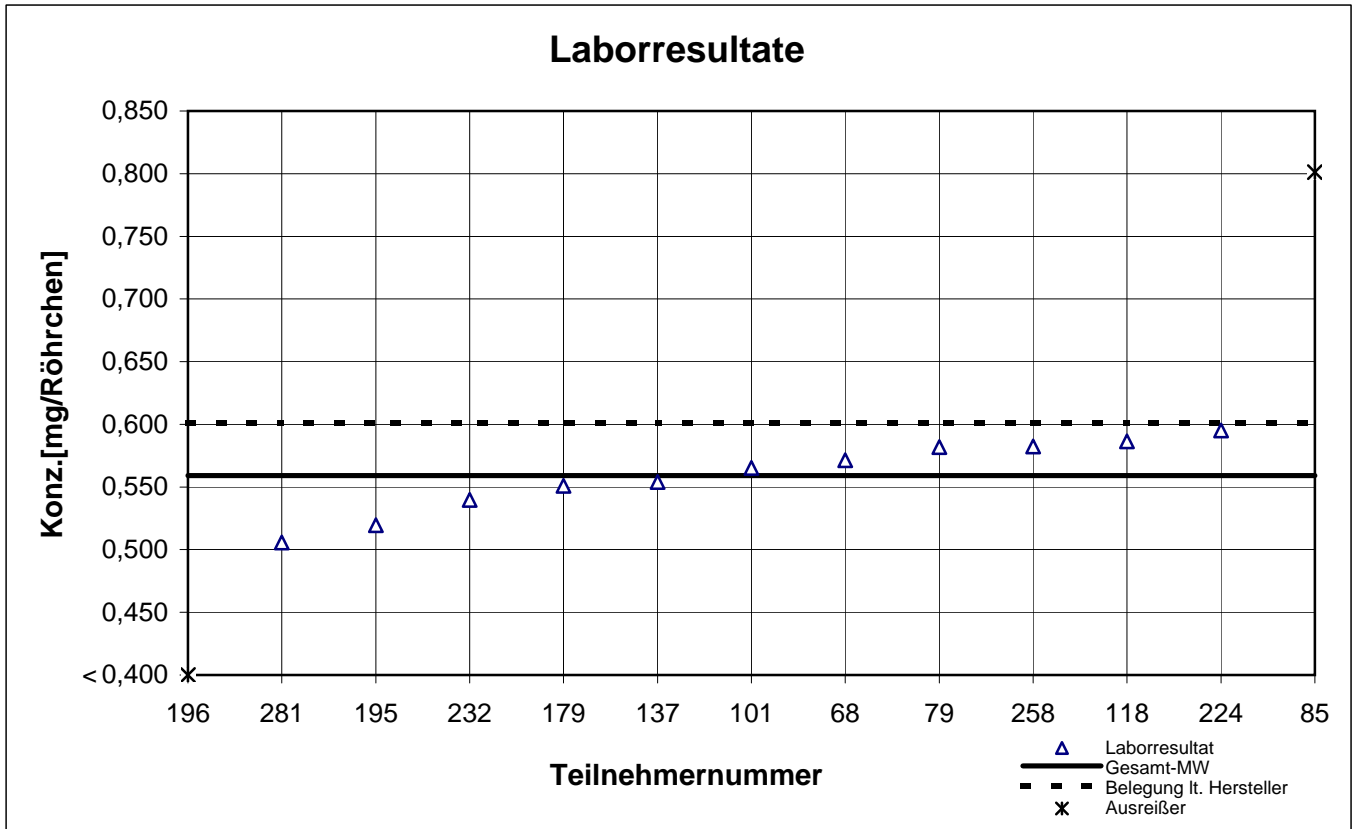
NIOSH -Probe 2

Ethylbenzol



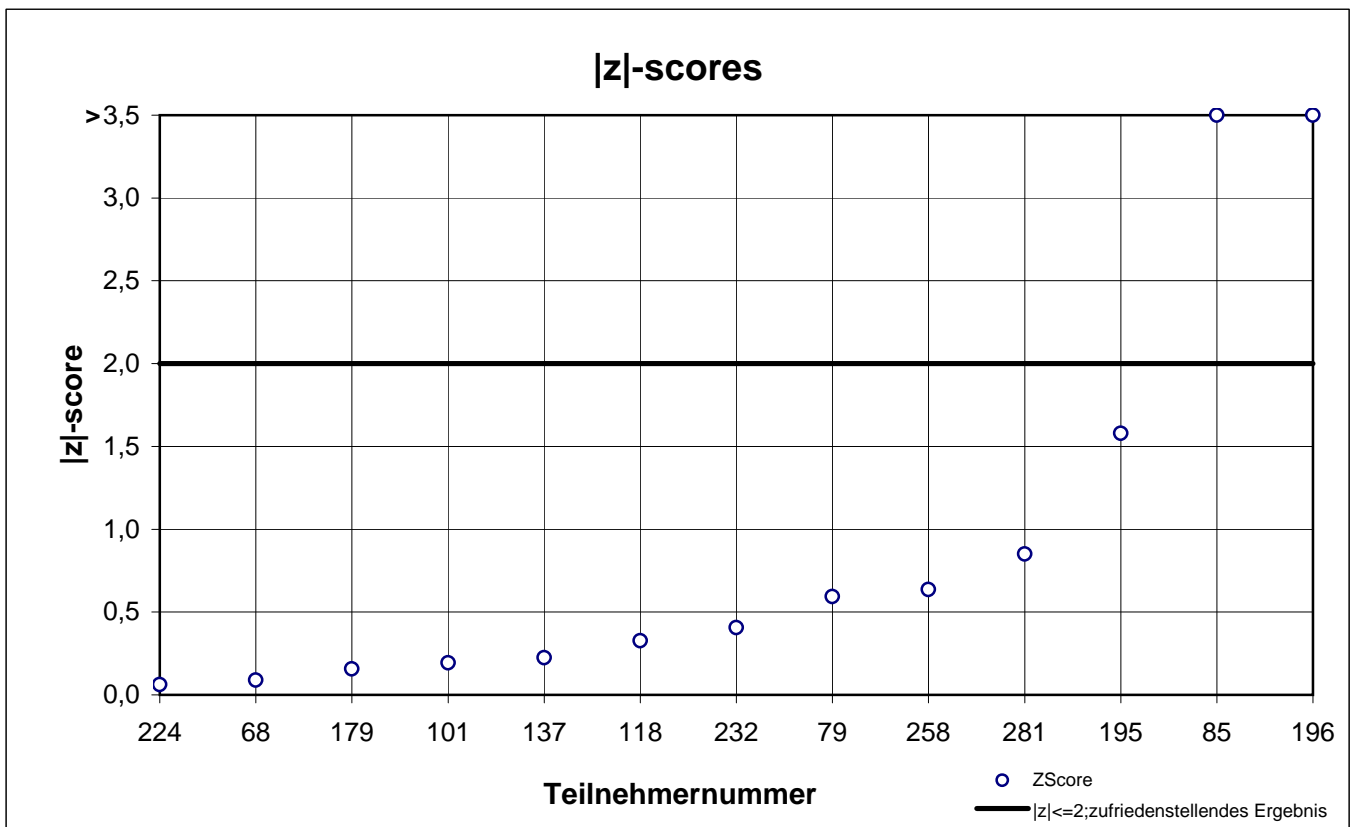
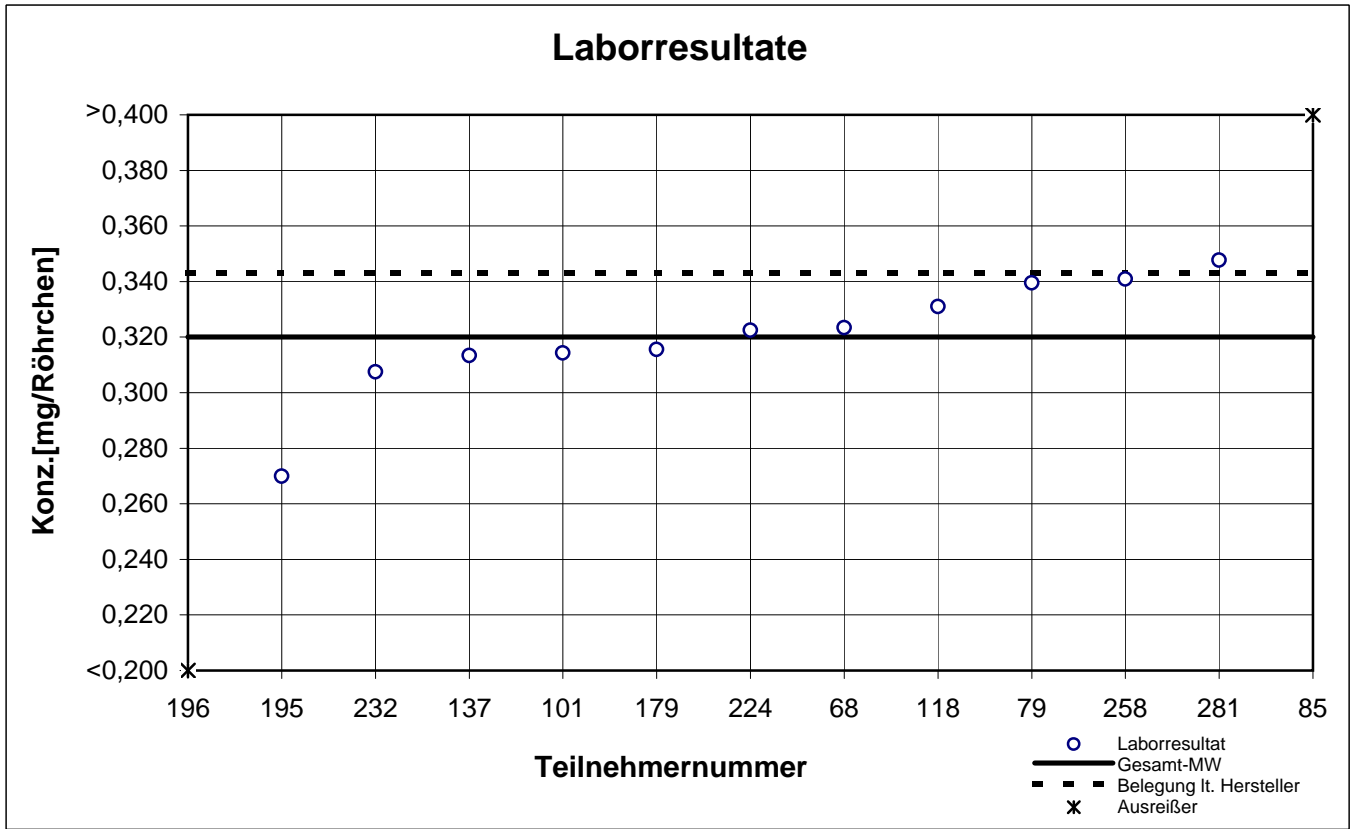
NIOSH -Probe 2

n-Oktan



NIOSH -Probe 2

o-Xylol



Gesamtauswertung NIOSH - Probe 3

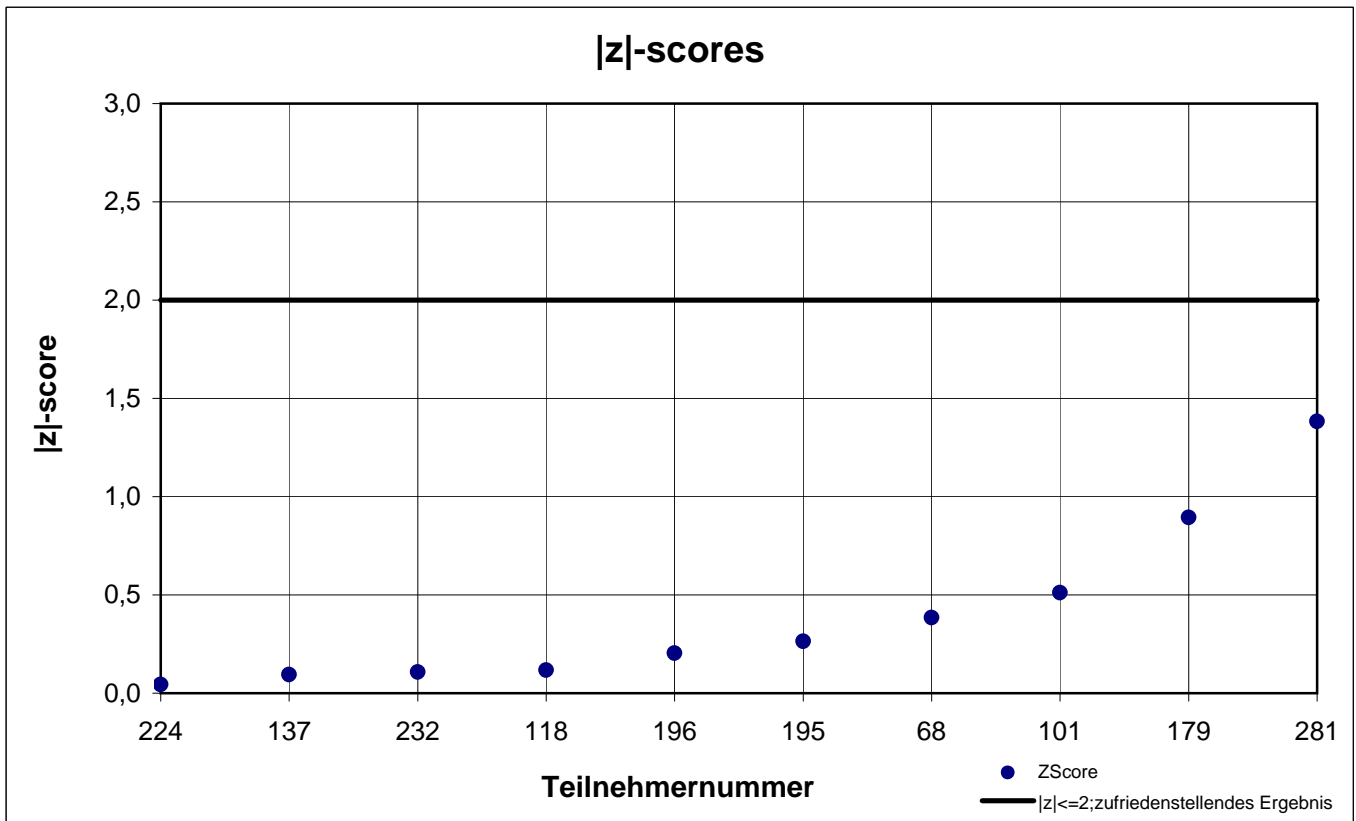
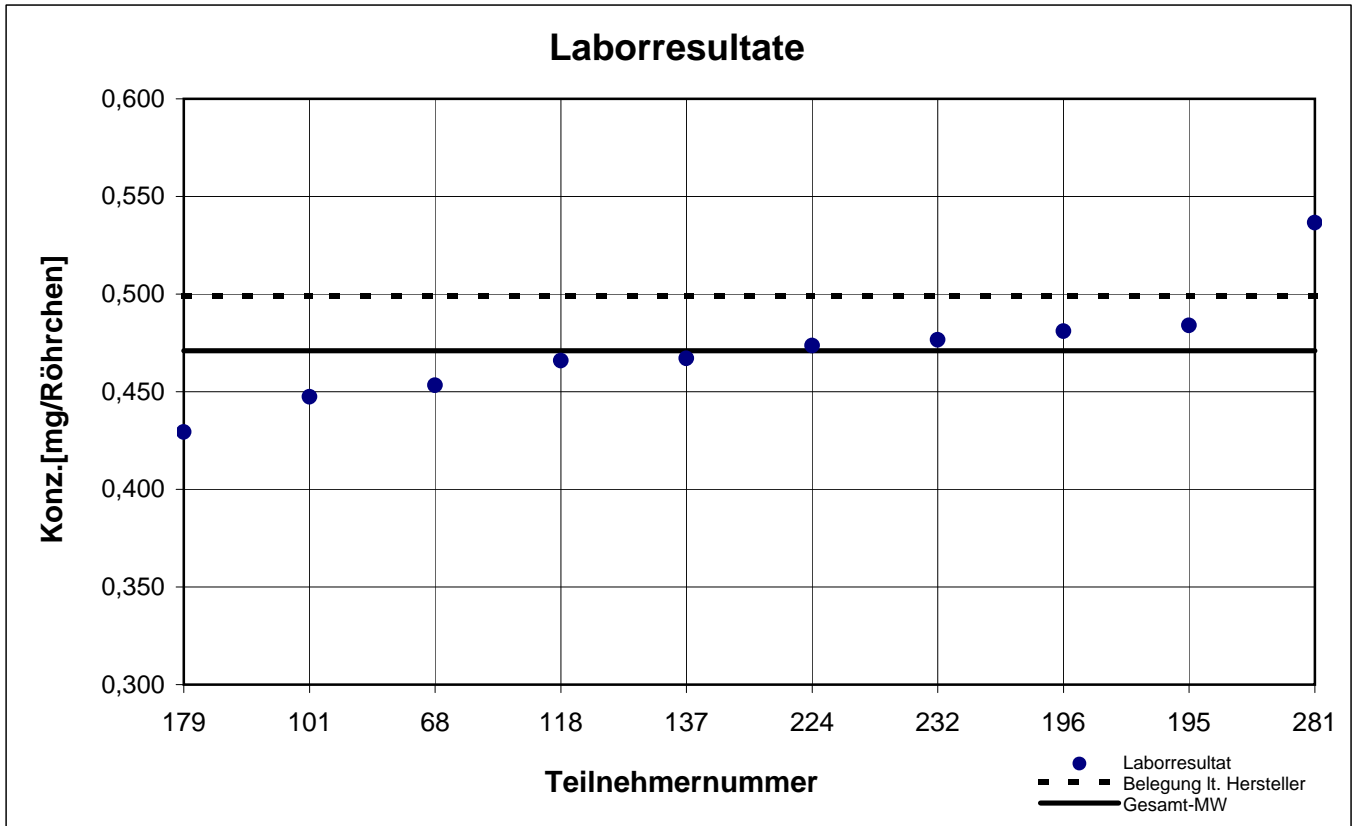
Teilnehmer- nummer	Ethylacetat		i-Butylacetat		o-Xylol	
	Labor- resultat [mg/Röhrchen]	z - score	Labor- resultat [mg/Röhrchen]	z - score	Labor- resultat [mg/Röhrchen]	z - score
68	0,453	0,4	0,785	0,0	0,128	0,2
79	k.A.	k.A.	k.A.	k.A.	0,141	1,2
85	k.A.	k.A.	k.A.	k.A.	0,201	6,0
101	0,447	0,5	0,763	0,2	0,129	0,3
118	0,466	0,1	0,783	0,0	0,114	1,0
137	0,467	0,1	0,789	0,1	0,124	0,2
179	0,429	0,9	0,678	1,3	0,114	0,9
195	0,484	0,3	0,801	0,2	0,109	1,3
196	0,481	0,2	0,823	0,5	0,129	0,3
224	0,474	0,1	0,808	0,3	0,129	0,3
232	0,477	0,1	0,805	0,3	0,127	0,1
258	k.A.	k.A.	k.A.	k.A.	0,131	0,4
281	0,537	1,4	k.A.	k.A.	0,134	0,7

Die mit gekennzeichneten Felder sind Ausreißer!

	Ethylacetat	i-Butyl- acetat	o-Xylol
Gesamtmittelwert c_k [mg / Röhrchen]	0,471	0,782	0,126
Standardabweichung S_k [mg / Röhrchen]	0,0280	0,0430	0,0092
rel. Standardabweichung [%]	6,02	5,47	7,35

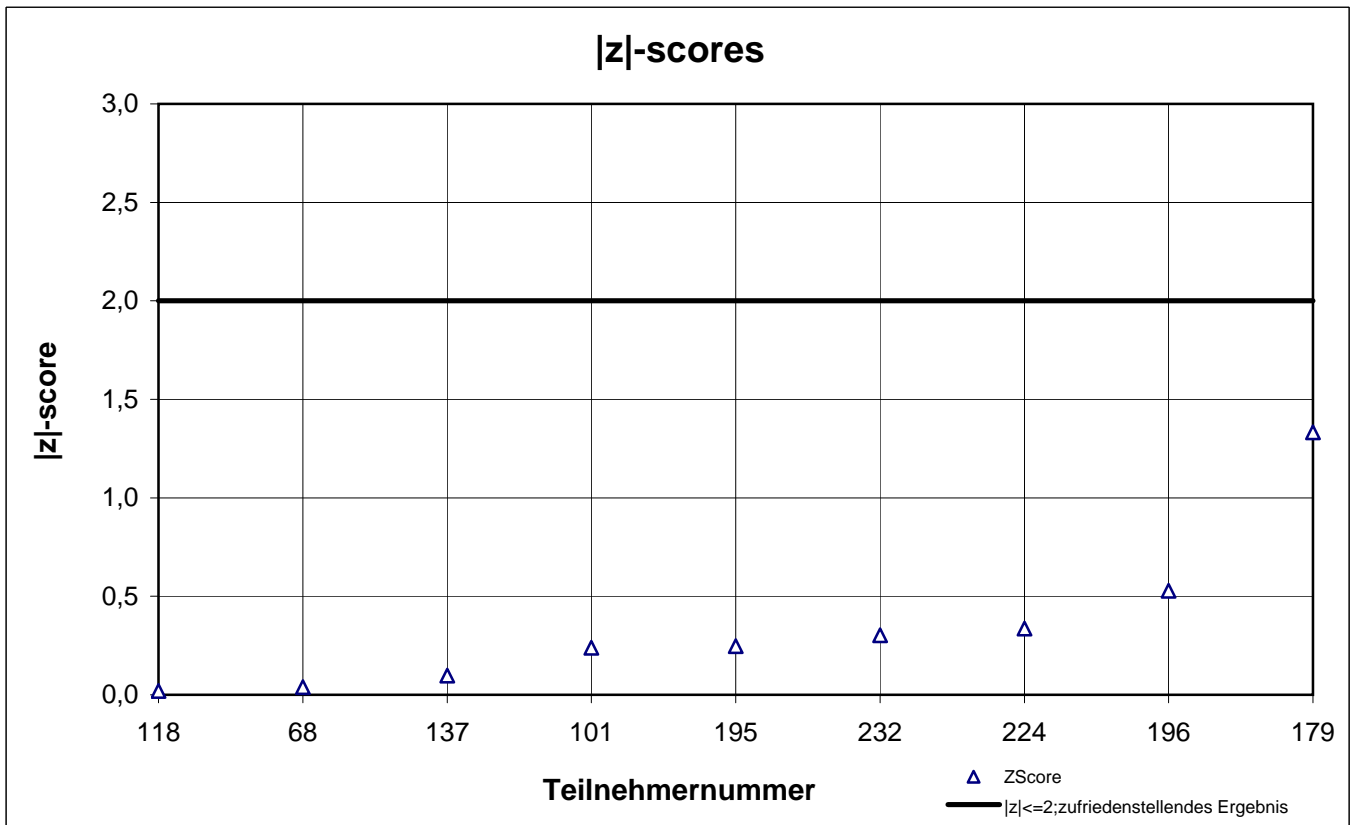
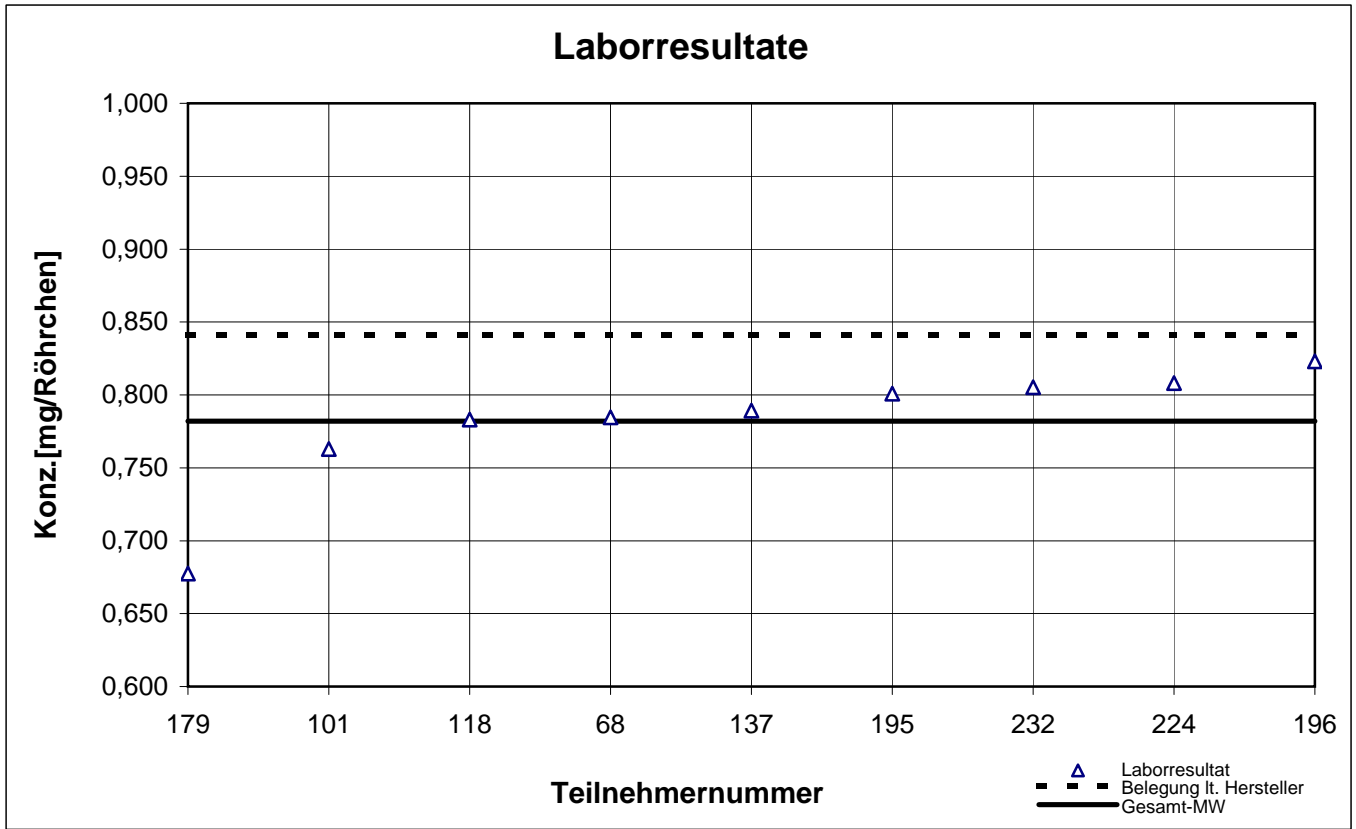
NIOSH -Probe 3

Ethylacetat



NIOSH -Probe 3

i-Butylacetat



NIOSH -Probe 3

o-Xylol

