

Gesamtauswertung XAD Röhrchen 1

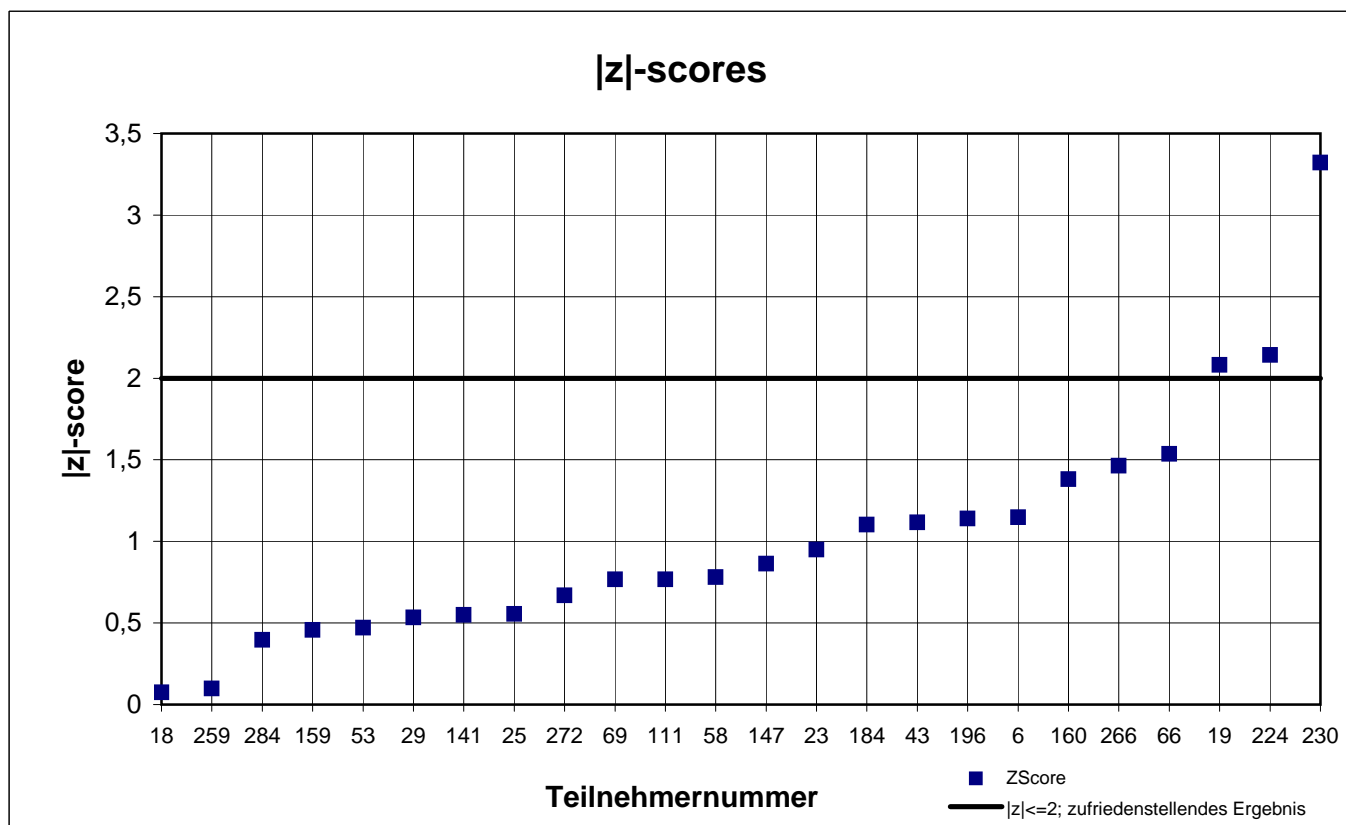
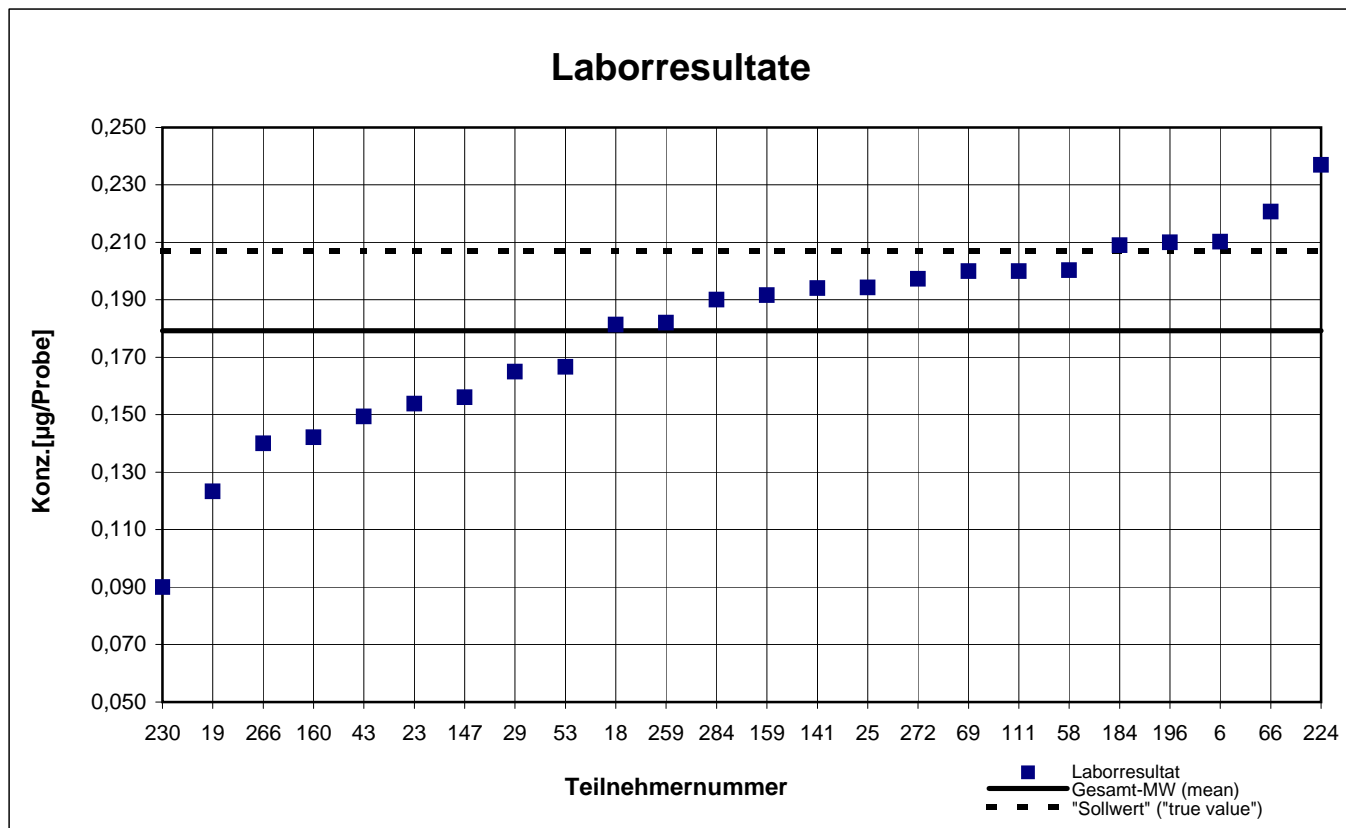
Teilnehmer- nummer	Anthracen		Fluoranthen		Phenanthren	
	Labor- resultat [µg/Probe]	z -score	Labor- resultat [µg/Probe]	z -score	Labor- resultat [µg/Probe]	z -score
6	0,210	1,1	2,138	0,3	0,626	0,9
18	0,181	0,1	2,973	2,2	0,573	0,3
19	0,123	2,1	2,480	0,7	0,660	1,3
23	0,154	0,9	1,417	2,4	0,299	3,0
25	0,194	0,6	2,845	1,8	0,590	0,5
29	0,165	0,5	2,070	0,5	0,499	0,6
43	0,149	1,1	1,767	1,4	0,433	1,4
53	0,167	0,5	2,170	0,2	0,493	0,7
58	0,200	0,8	2,313	0,2	0,598	0,6
66	0,221	1,5	2,359	0,4	0,559	0,1
69	0,200	0,8	1,900	1,0	0,490	0,7
111	0,200	0,8	3,030	2,3	0,666	1,4
141	0,194	0,5	2,163	0,2	0,579	0,4
147	0,156	0,9	1,771	1,3	0,464	1,0
159	0,192	0,5	2,062	0,5	0,522	0,3
160	0,142	1,4	1,683	1,6	0,359	2,3
184	0,209	1,1	2,417	0,5	0,571	0,3
196	0,210	1,1	2,410	0,5	0,634	1,0
224	0,237	2,1	2,990	2,2	0,801	3,0
230	0,090	3,3	1,200	3,0	0,250	3,6
259	0,182	0,1	2,463	0,7	0,585	0,4
266	0,140	1,5	2,400	0,5	0,570	0,2
272	0,197	0,7	2,219	0,0	0,540	0,1
284	0,190	0,4	2,307	0,2	0,540	0,1

Mit 0,250 markierte Felder sind Ausreißer!

	Anthracen	Fluoranthen	Phenanthren
Gesamtmittelwert c_k [µg / Probe]	0,179	2,231	0,550
Standardabweichung S_k [µg / Probe]	0,0340	0,4669	0,1043
rel. Standardabweichung [%]	18,98	20,93	18,96
Mittelwert Kontrollproben ("Sollwert")	0,207	2,300	0,581

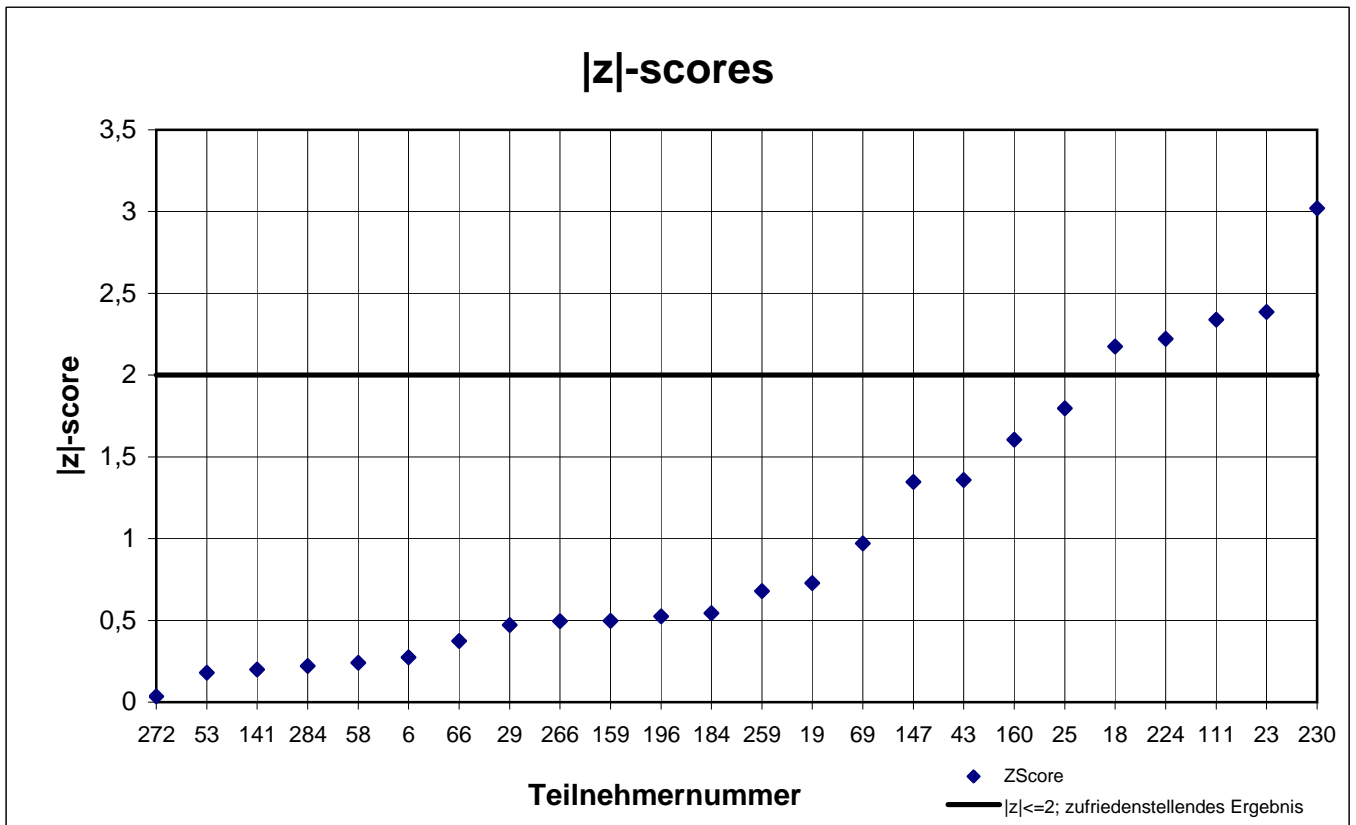
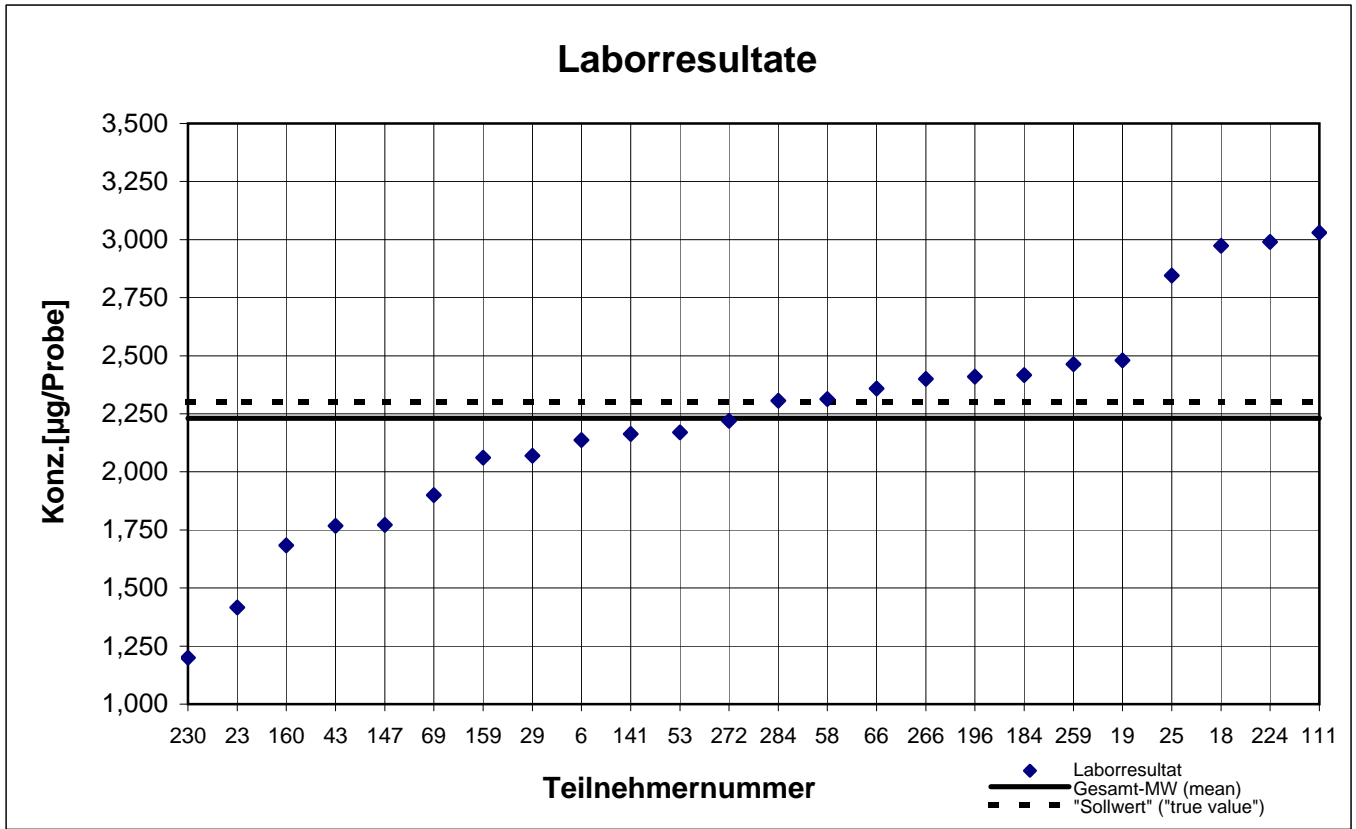
XAD-Röhrchen 1

Anthracen



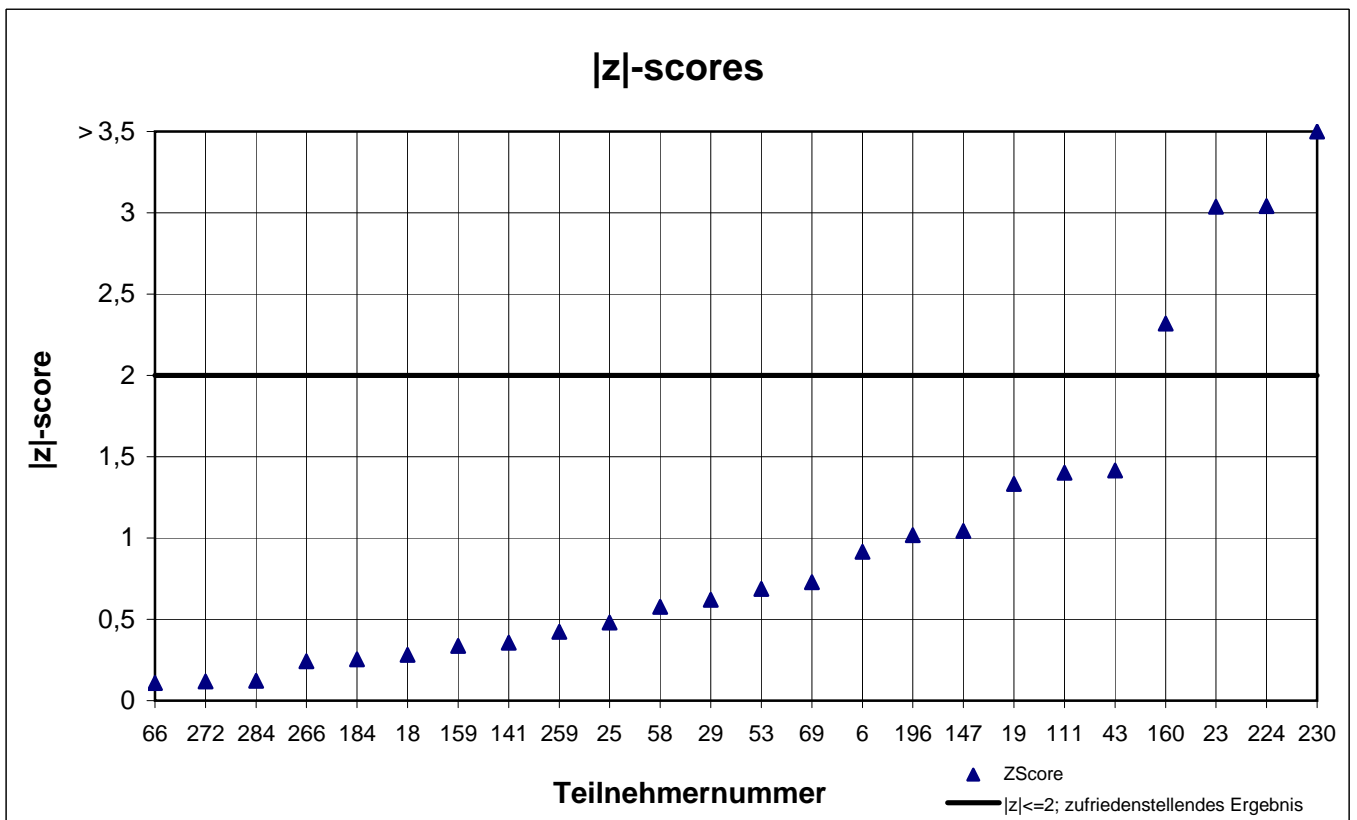
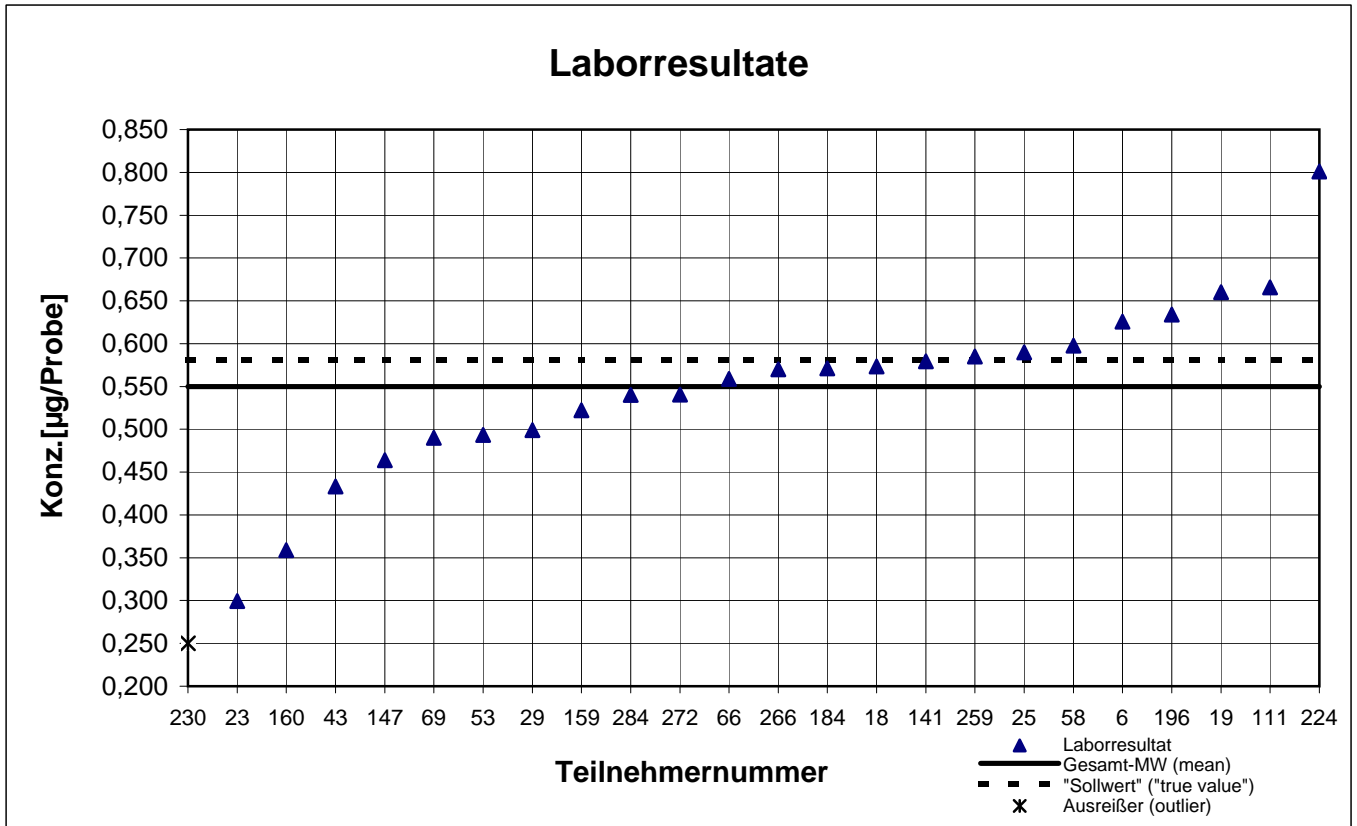
XAD-Röhrchen 1

Fluoranthen



XAD-Röhrchen 1

Phenanthren



Gesamtauswertung XAD Röhrchen 2

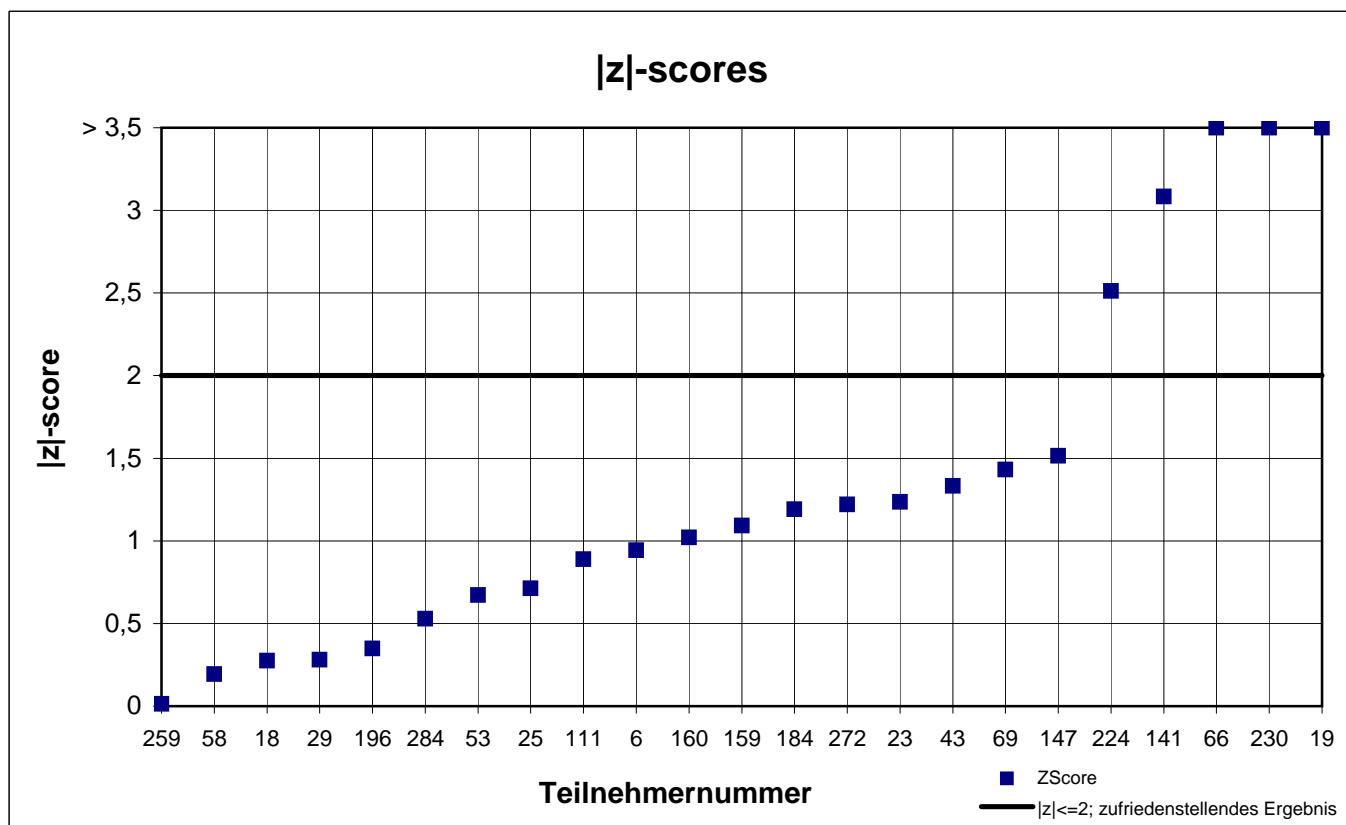
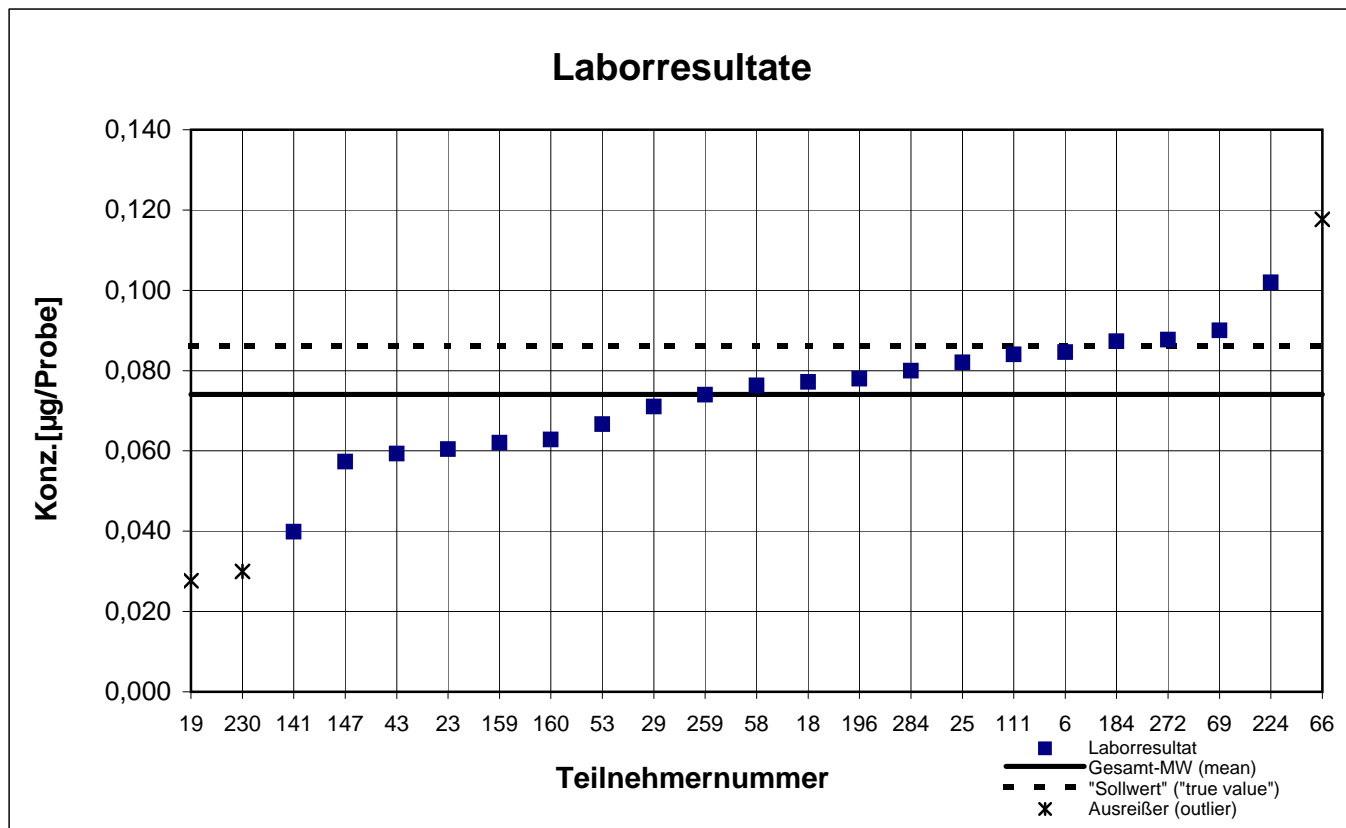
Teilnehmer- nummer	Anthracen		Fluoranthren		Phenanthren	
	Labor- resultat [µg/Probe]	z -score	Labor- resultat [µg/Probe]	z -score	Labor- resultat [µg/Probe]	z -score
6	0,085	0,9	1,055	1,2	0,272	1,5
18	0,077	0,3	1,011	0,9	0,241	0,6
19	0,028	4,2	0,915	0,2	0,293	2,2
23	0,060	1,2	0,542	2,6	0,123	3,0
25	0,082	0,7	1,148	1,9	0,237	0,5
29	0,071	0,3	0,903	0,1	0,222	0,0
43	0,059	1,3	0,695	1,5	0,180	1,2
53	0,067	0,7	0,773	0,9	0,197	0,7
58	0,076	0,2	0,890	0,0	0,235	0,4
66	0,118	3,9	1,069	1,3	0,267	1,4
69	0,090	1,4	0,850	0,3	0,220	0,0
111	0,084	0,9	1,173	2,1	0,273	1,6
141	0,040	3,1	0,873	0,2	0,219	0,1
147	0,057	1,5	0,668	1,7	0,182	1,2
159	0,062	1,1	0,564	2,5	0,155	2,0
160	0,063	1,0	0,782	0,8	0,137	2,5
184	0,087	1,2	0,966	0,5	0,249	0,8
196	0,078	0,3	0,916	0,2	0,252	0,9
224	0,102	2,5	1,230	2,5	0,416	5,9
230	0,030	4,0	0,460	3,2	0,090	3,9
259	0,074	0,0	0,991	0,7	0,243	0,7
266	k.A.	k.A.	0,970	0,6	0,160	1,8
272	0,088	1,2	1,043	1,1	0,263	1,3
284	0,080	0,5	0,980	0,6	0,243	0,7

Mit markierte Felder sind Ausreißer!

	Anthracen	Fluoranthren	Phenanthren
Gesamtmittelwert c_k [µg / Probe]	0,074	0,894	0,221
Standardabweichung S_k [µg / Probe]	0,0143	0,1997	0,0470
rel. Standardabweichung [%]	19,38	22,33	21,29
Mittelwert Kontrollproben ("Sollwert")	0,086	0,937	0,24

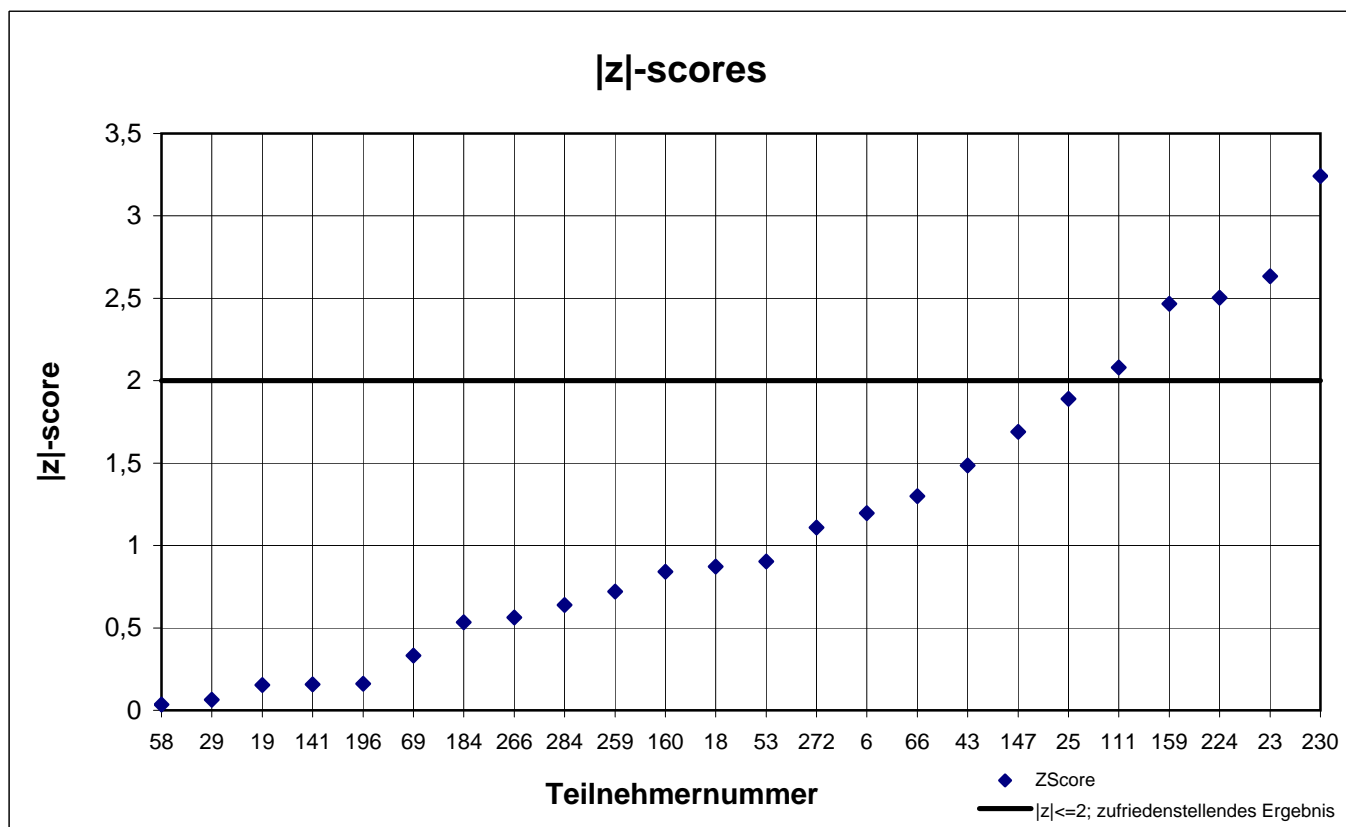
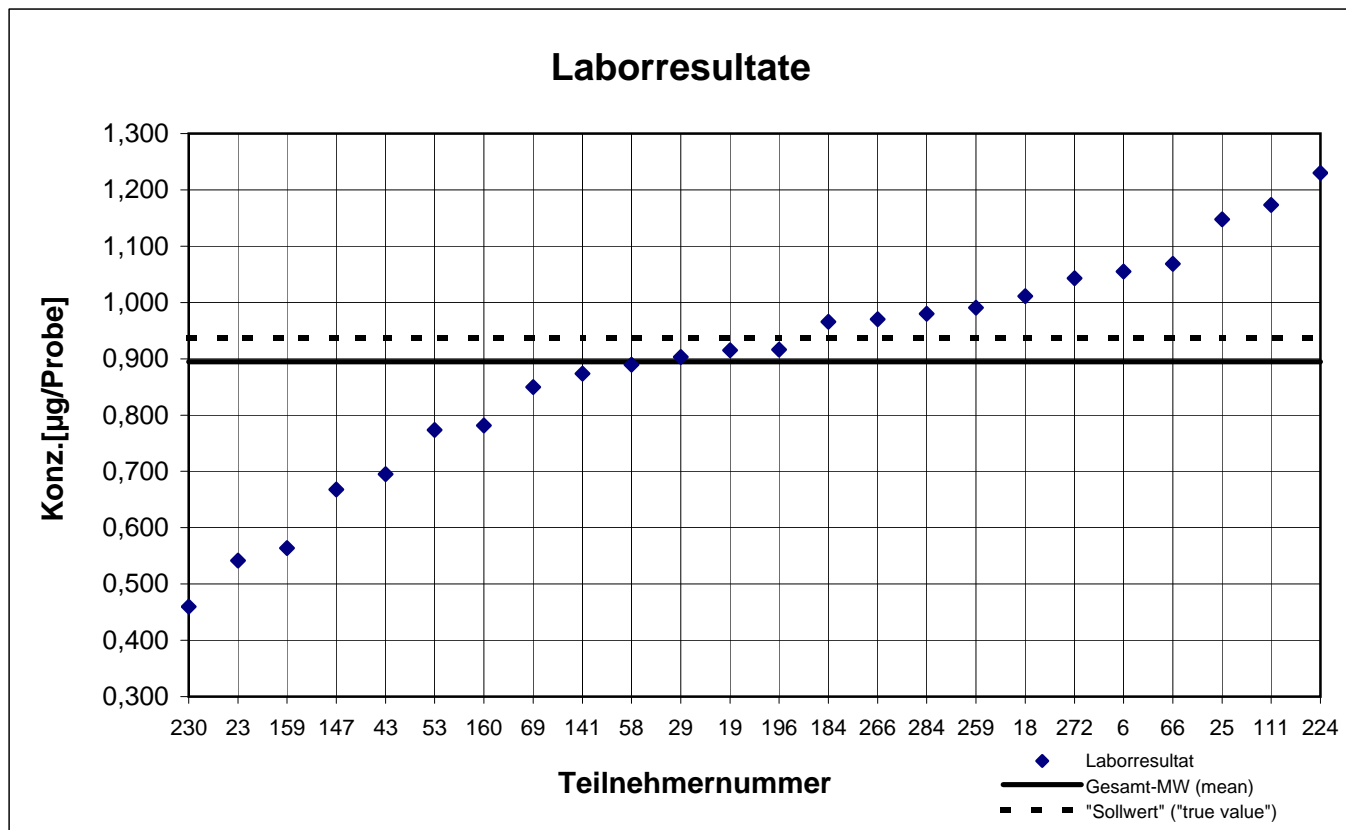
XAD-Röhrchen 2

Anthracen



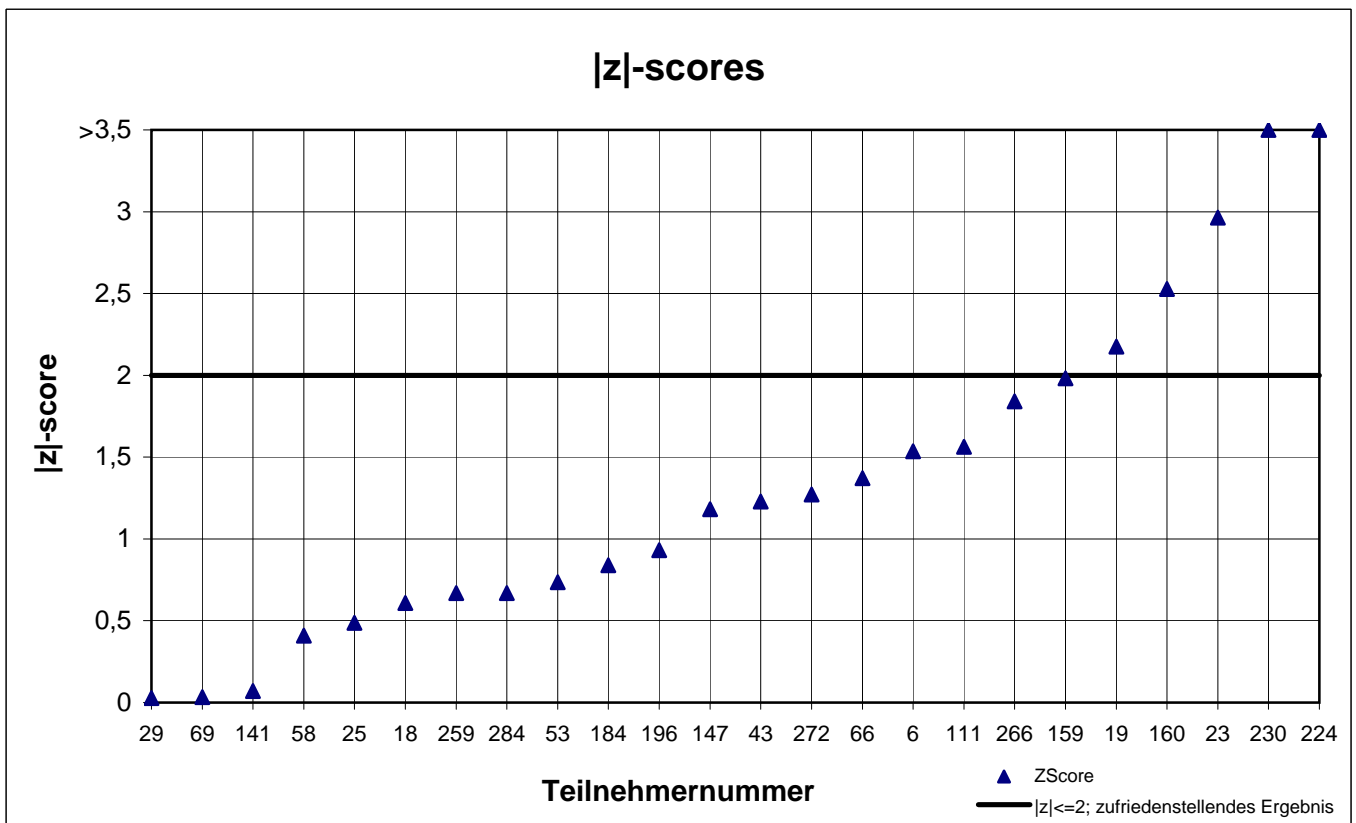
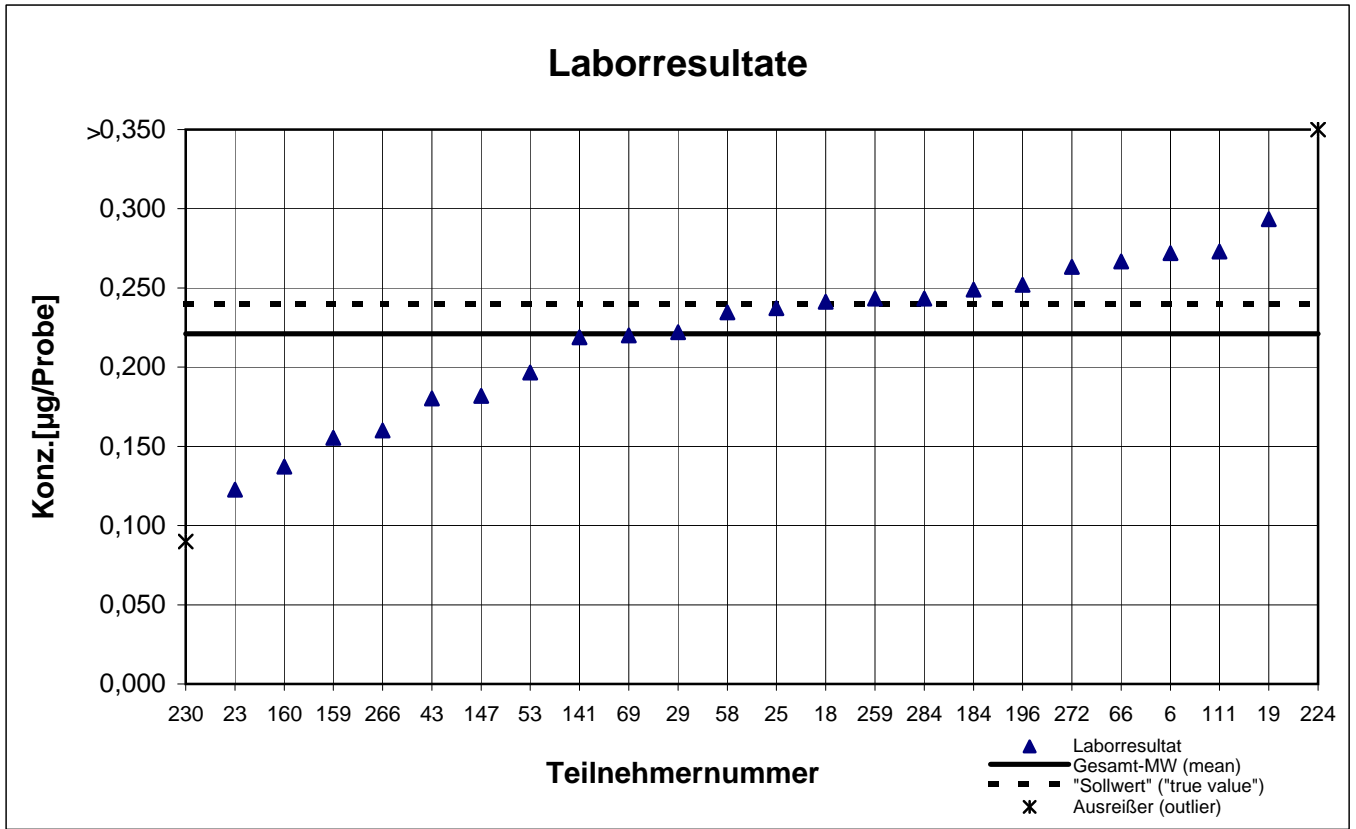
XAD-Röhrchen 2

Fluoranthren



XAD-Röhrchen 2

Phenanthren



Gesamtauswertung XAD Röhrchen 3

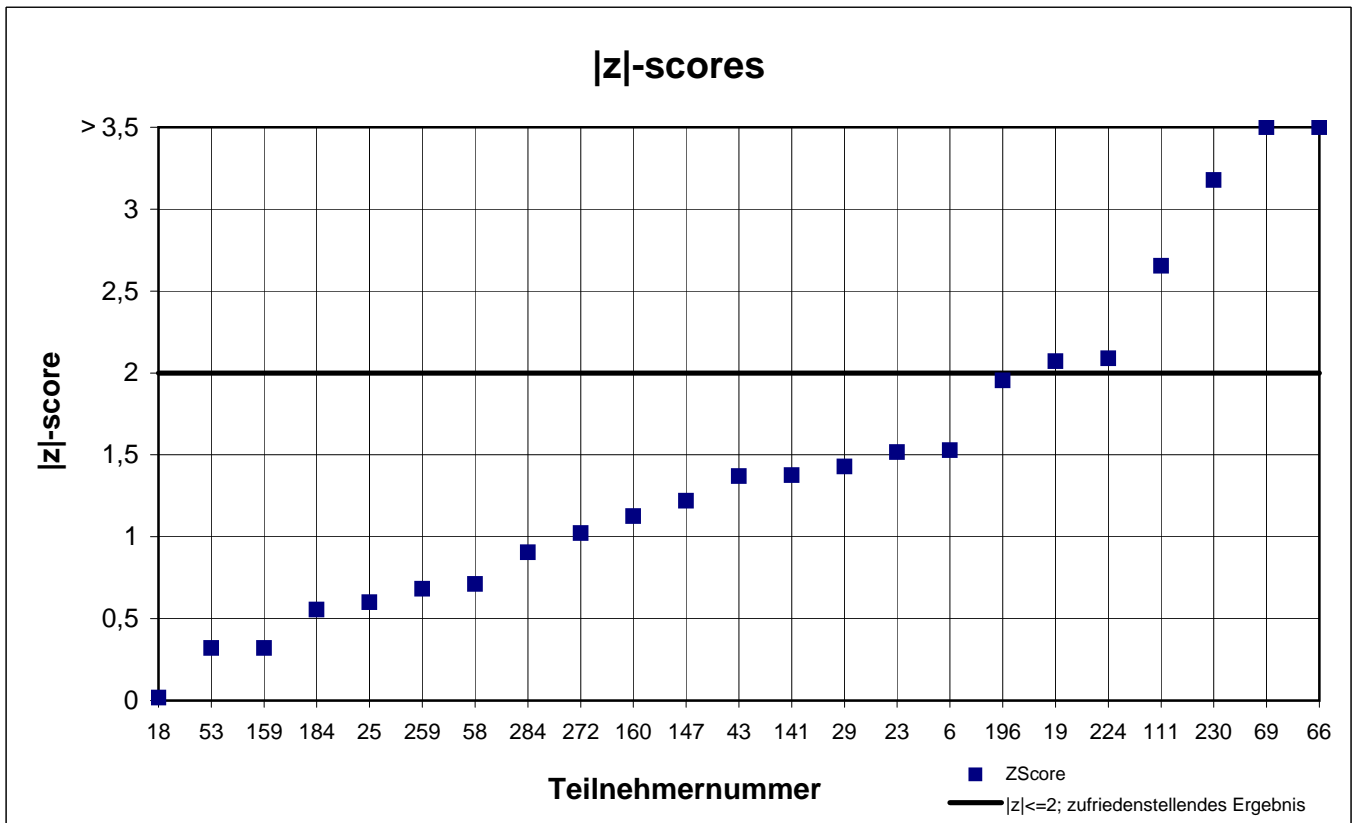
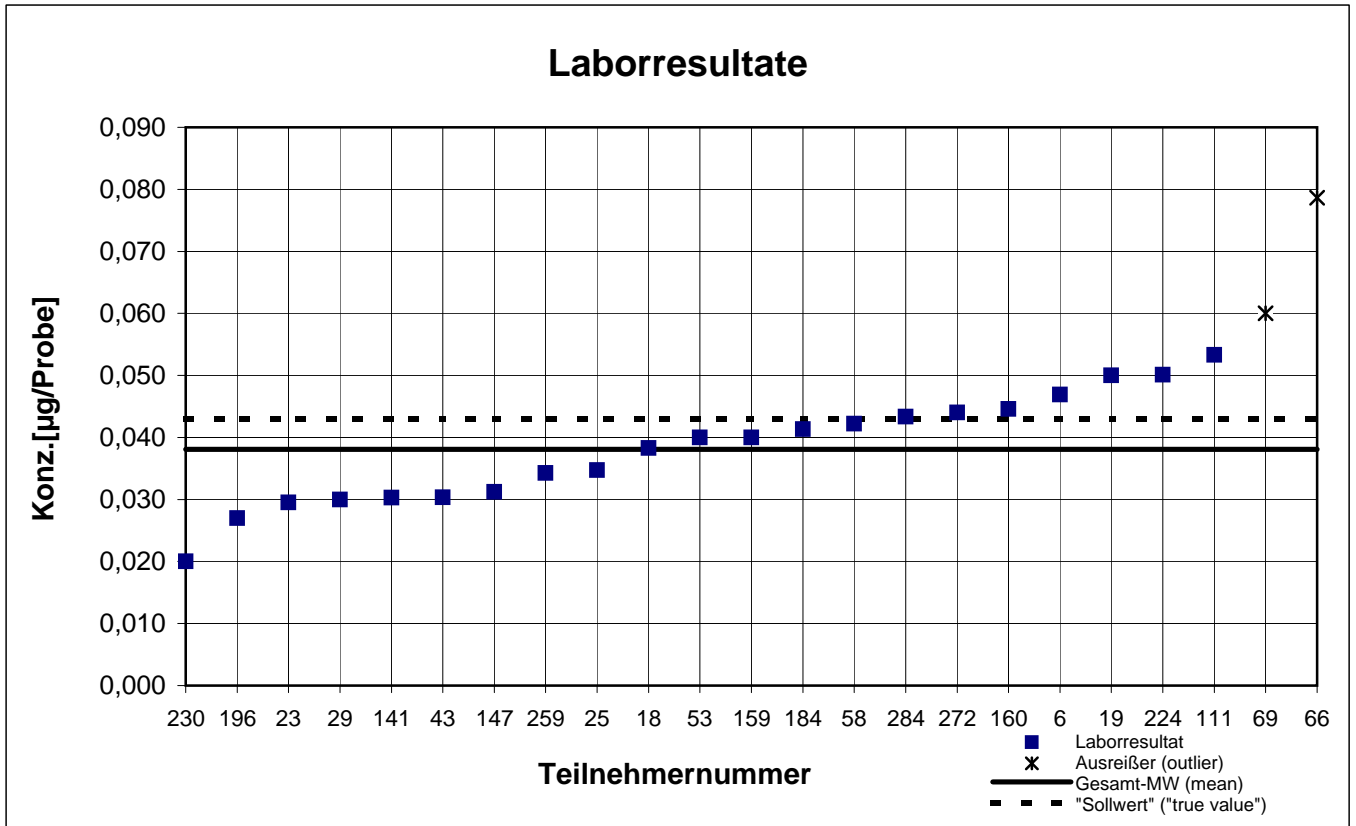
Teilnehmer- nummer	Anthracen		Fluoranthen		Phenanthren	
	Labor- resultat [µg/Probe]	z -score	Labor- resultat [µg/Probe]	z -score	Labor- resultat [µg/Probe]	z -score
6	0,047	1,5	0,472	0,3	0,177	3,2
18	0,038	0,0	0,437	0,2	0,121	0,1
19	0,050	2,1	0,557	1,5	0,160	2,3
23	0,030	1,5	0,273	2,7	0,062	3,2
25	0,035	0,6	0,490	0,5	0,105	0,8
29	0,030	1,4	0,378	1,1	0,097	1,3
43	0,030	1,4	0,376	1,1	0,099	1,1
53	0,040	0,3	0,517	0,9	0,117	0,2
58	0,042	0,7	0,495	0,6	0,140	1,1
66	0,079	7,1	0,554	1,5	0,156	2,0
69	0,060	3,8	0,470	0,2	0,130	0,6
111	0,053	2,7	0,621	2,5	0,156	2,0
141	0,030	1,4	0,427	0,4	0,113	0,3
147	0,031	1,2	0,358	1,4	0,101	1,1
159	0,040	0,3	0,335	1,8	0,093	1,5
160	0,045	1,1	0,484	0,4	0,075	2,5
184	0,041	0,6	0,455	0,0	0,127	0,4
196	0,027	2,0	0,465	0,2	0,115	0,3
224	0,050	2,1	0,603	2,2	0,166	2,6
230	0,020	3,2	0,245	3,1	0,070	2,8
259	0,034	0,7	0,463	0,1	0,117	0,1
266	k.A.	k.A.	0,430	0,4	k.A.	k.A.
272	0,044	1,0	0,504	0,7	0,129	0,5
284	0,043	0,9	0,483	0,4	0,123	0,2

Mit  markierte Felder sind Ausreißer!

	Anthracen	Fluoranthen	Phenanthren
Gesamtmittelwert c_k [µg / Probe]	0,038	0,454	0,120
Standardabweichung S_k [µg / Probe]	0,0087	0,0923	0,0305
rel. Standardabweichung [%]	22,84	20,35	25,52
Mittelwert Kontrollproben ("Sollwert")	0,043	0,473	0,121

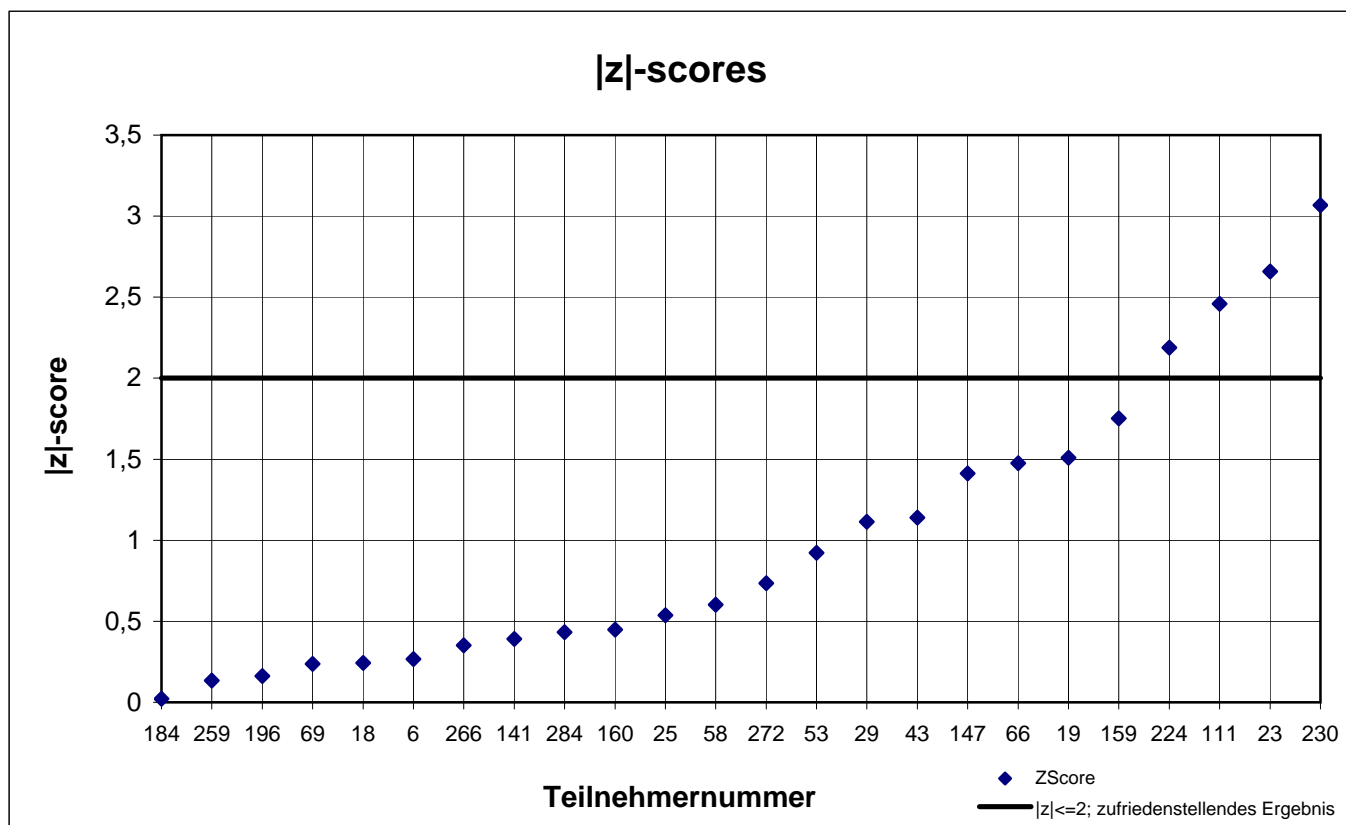
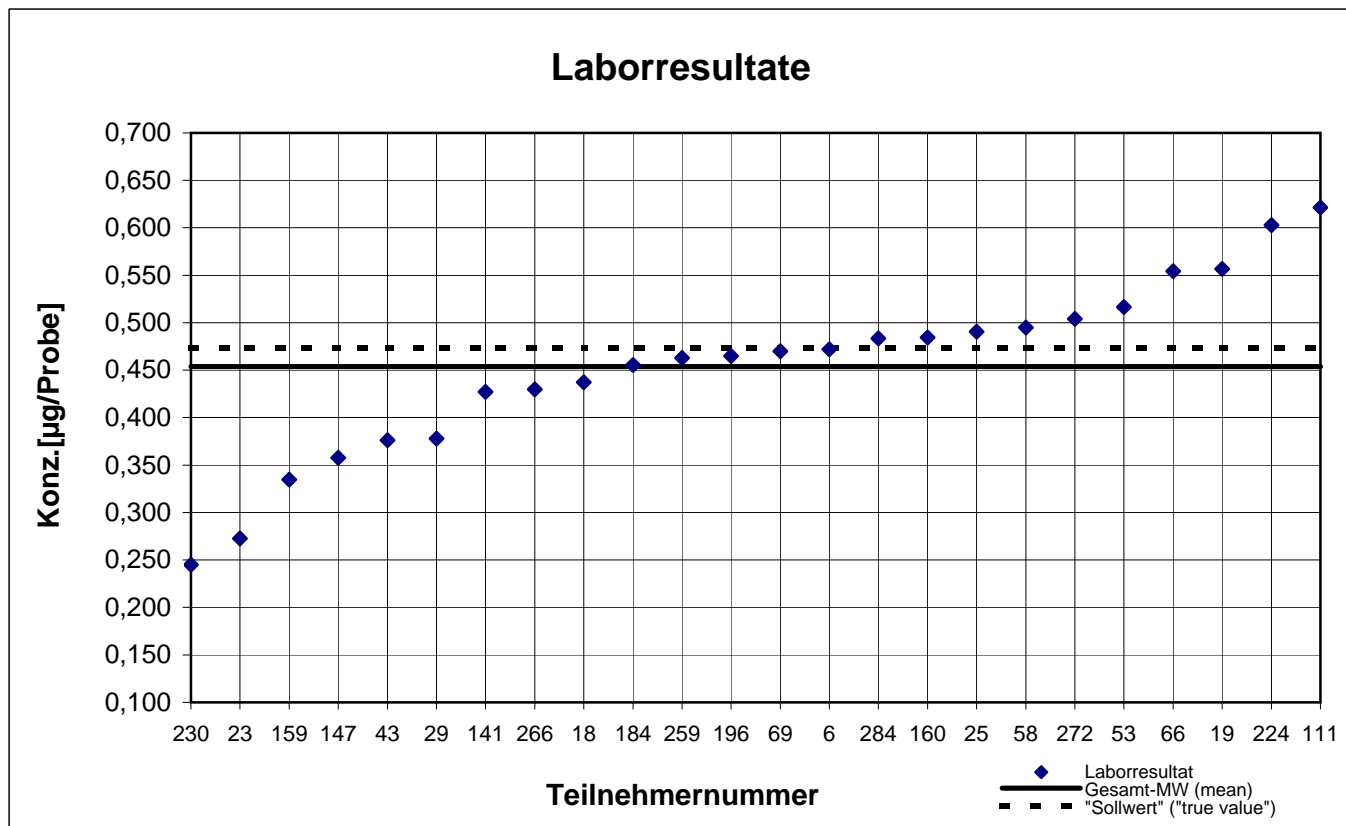
XAD-Röhrchen 3

Anthracen



XAD-Röhrchen 3

Fluoranthen



XAD-Röhrchen 3

Phenanthren

